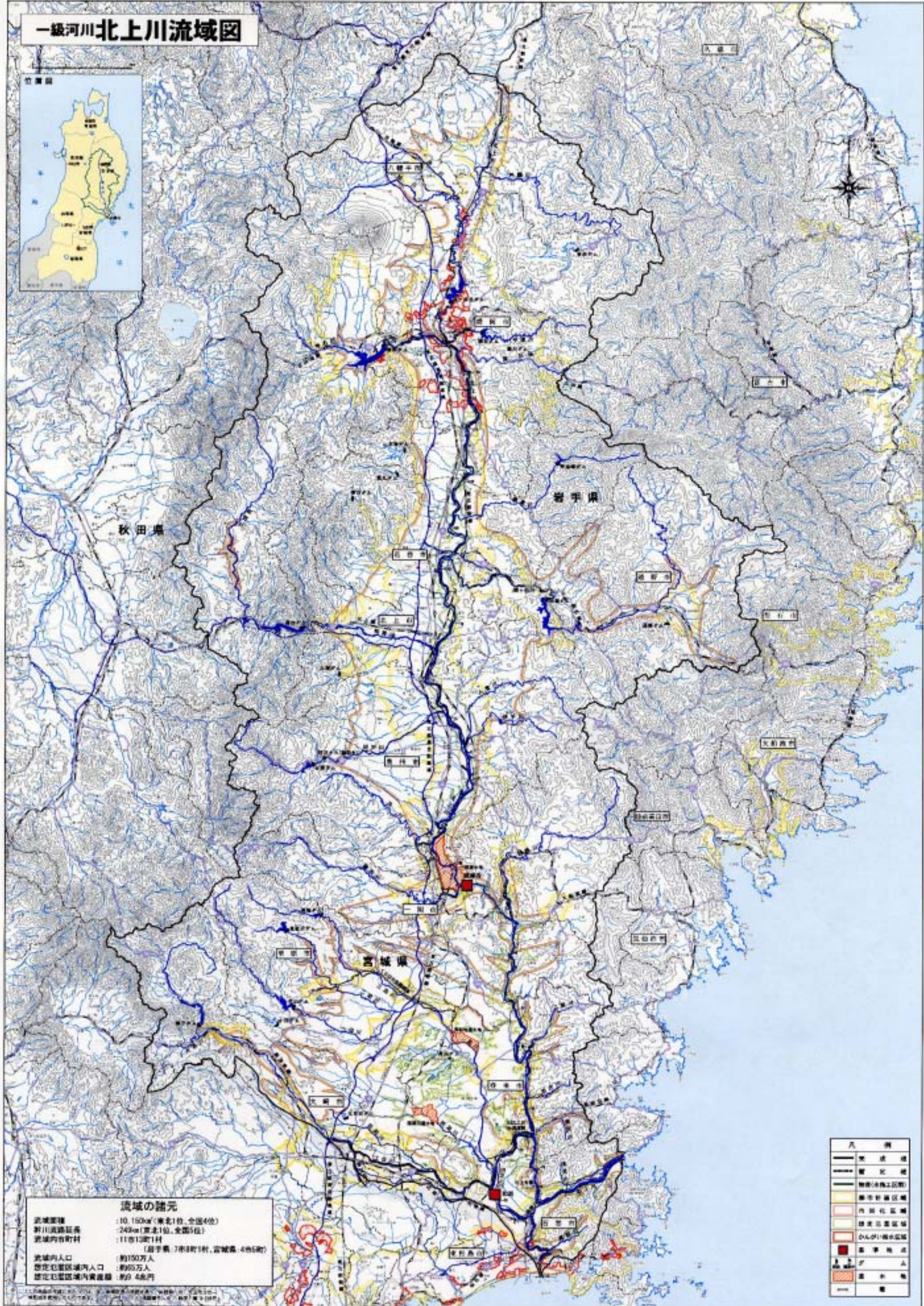


# 一級河川北上川流域図



**流域の諸元**

流域面積 : 10,150km<sup>2</sup>(東北1位、全国4位)  
 幹川流路延長 : 243km(東北1位、全国5位)  
 流域内市町村 : 11市13町1村  
 (岩手県: 7市8町1村、宮城県: 4市5町)  
 流域内人口 : (約)150万人  
 想定毛量流域内人口 : (約)65万人  
 想定毛量流域内生産額 : (約) 4兆円

凡 例	
	河川流路
	国界
	国境(国境工区画)
	都市計画区域
	市町村区域
	指定国定公園
	国定公園
	国定公園
	ダム
	橋