

令和7年5月22日
東北地方整備局
摺上川ダム管理所

摺上川ダムの放流情報発信

～ ダムからの放流情報のメール配信を再開します ～

放流情報をあなたのスマホにお知らせします。

『摺上川ダムメール』の運用を令和7年4月1日（火）から停止していましたが、5月23日（金）から再開します。

システム変更に伴い、R5.6～R7.3に登録いただいた方は再登録が必要となります。再度ご登録をよろしくお願い致します。

令和5年6月11日より運用開始している『摺上川ダムメール』は、ダムからの放流情報を、事前に登録した利用者にダムからの放流情報をお知らせするメール配信サービスです。

『摺上川ダムメール』に登録すれば、ダムから離れた場所でも、ダムからの放流情報を「文字情報」として確認することが出来ます。

近年頻発している「大きな洪水への備え」としてご活用下さい。

○『摺上川ダムメール』登録方法

（添付チラシ）のとおり

※フィーチャーフォンやPCメールでも登録可能です。

●摺上川ダム管理所HP <http://www.thr.mlit.go.jp/surikami/index.html>

（記者発表先：福島県政記者クラブ、福島市政記者クラブ）

＜ 問い合わせ先 ＞

国土交通省 東北地方整備局 摺上川ダム管理所

〒960-0271 福島市飯坂町茂庭字蝉狩野山25

電話 024(596)1275（代表）

所長 おおだいら 大平 ともひで 知秀（内線201）

専門官 おがわ 小川 みちや 倫哉（内線301）

ダム放流情報をあなたのスマホにお知らせします

摺上川ダムメール



登録方法

※システム変更に伴い、R5.6~R7.3にご登録いただいた方は再登録が必要となります。ご了承ください。

STEP1: はじめに

受信制限機能を利用している場合には「sigfy.jp」ドメインのメールが受信できるよう設定変更をお願いします。スマートフォンやPCメールにも登録可能です。

STEP2: サイトへアクセス

右記のQRコードを読むか、または下記のアドレスを入力してアクセス。



<https://message.sigfy.jp/surikami/festivals/signup/e0b0352588>

STEP3: 必要事項入力

必要事項を入力後、本登録用メールが届きます。URLを選択し、本登録サイトへアクセスしてください。

STEP4: 登録完了

配信が開始されます。
 ※差出人名は「sigfy」と表記されます。

令和5年
6月11日運用開始

登録無料

通信料は利用者様のご負担となります

試験配信を兼ねたダム
 情報もお知らせします。
 (不定期配信)

その他の情報

〈ホームページ〉



〈X(旧Twitter)〉



問い合わせ先



国土交通省東北地方整備局
 摺上川ダム管理所

TEL:024-596-1275(代表)

摺上川ダムが緊急放流したときの浸水想定



『摺上川ダムメール』は、ダムからの放流情報を、事前に登録した利用者に**ダムから放流があることをお知らせ**するメール配信サービスです。

『摺上川ダムメール』に登録すれば、ダムから離れた場所でもダム放流を「文字情報」として確認することができます。

近年頻発している「大きな洪水への備え」としてご活用下さい。

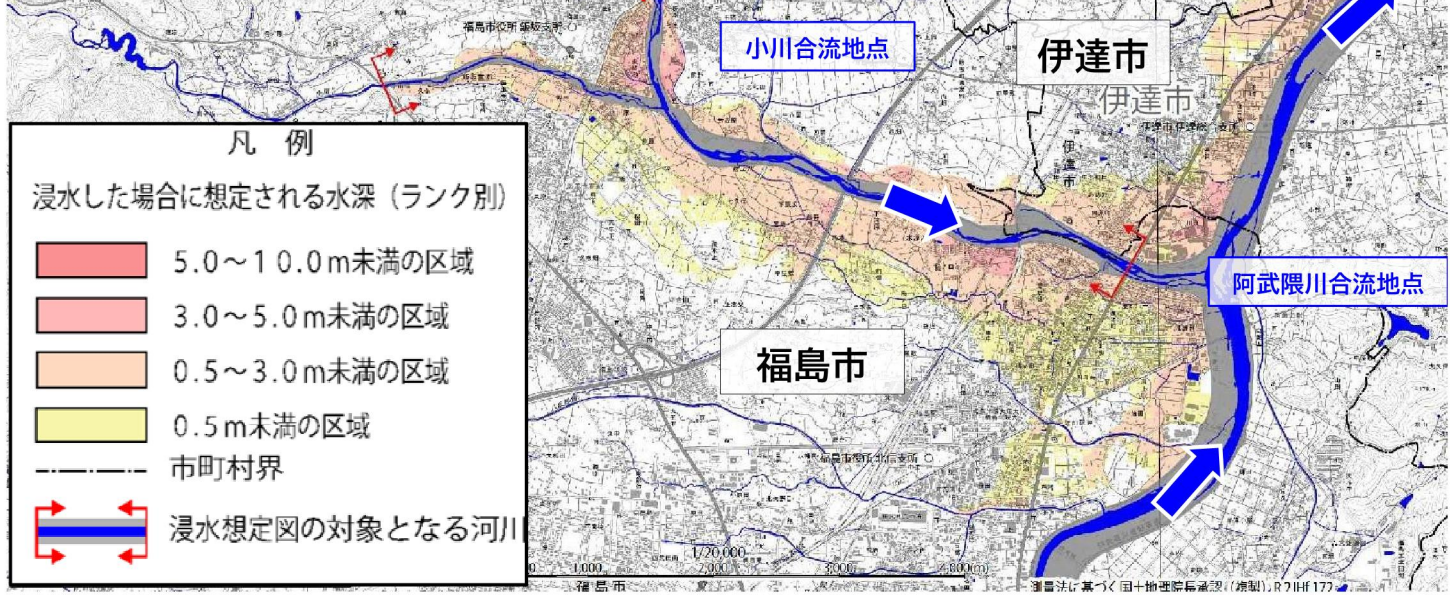
この浸水想定図は、摺上川ダム地点において想定最大規模の降雨量により、摺上川ダムで緊急放流をした場合の浸水範囲を予測した図です。

想定降雨量;摺上川流域48時間 総雨量677mm
 ※令和元年の東日本台風で大きな被害を受けた宮城県丸森町大内雨量観測所の総雨量が612mmで同じくらい降りました。

詳しくは摺上川ダム管理所のホームページ(右記のQRコード、または下記アドレス)の「摺上川ダム下流浸水想定図」をご覧ください。



<http://www.thr.mlit.go.jp/surikami/emergency/index.html#shinsui-soutei>



凡例

浸水した場合に想定される水深(ランク別)

	5.0~10.0m未満の区域
	3.0~5.0m未満の区域
	0.5~3.0m未満の区域
	0.5m未満の区域
	市町村界
	浸水想定図の対象となる河川