

きたかみ  
国道4号 北上<sup>きたかみ</sup>拡幅の工事状況について

令和7年度に全線開通予定

- 国道4号 北上拡幅のうち、事業中区間 2.5km については、令和4年11月に拡幅部分に地盤の支持力が弱い箇所が複数確認され、追加対策(路床置換)の必要が生じていました。
- この度、追加対策が完了し、対策後に施工する舗装工事が進められる状況になりました。
- 今後の工事工程を精査した結果、令和7年度に全線開通できる見通しとなりましたのでお知らせいたします。
- 引き続き、工事期間中の車線規制についてご理解とご協力をお願いします。

～これまでの経緯～

- ・令和4年11月 拡幅部分に地盤の支持力が弱い箇所が複数確認  
追加対策(路床置換)の必要が生じた  
事業中 3.0km のうち 2.5km について開通時期の見直し
- ・令和6年 3月 0.5km について4車線区間が延伸
- ・令和7年 1月 追加対策工事の完了
- ・令和7年 1月 全線開通時期の公表【今回】

<発表記者会:岩手県政記者クラブ、東北建設専門紙記者会>

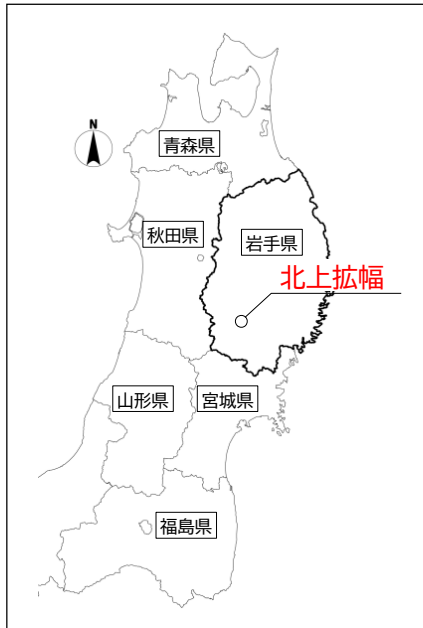
(問い合わせ先)

国土交通省 東北地方整備局 岩手河川国道事務所

TEL 019-624-3131

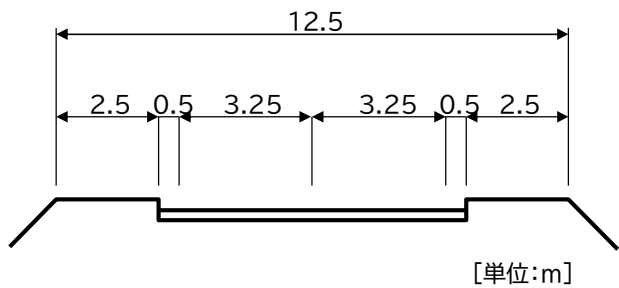
副 所 長 菊 地 淳 (内線205)

# 国道4号 北上拡幅 きたかみ 位置図

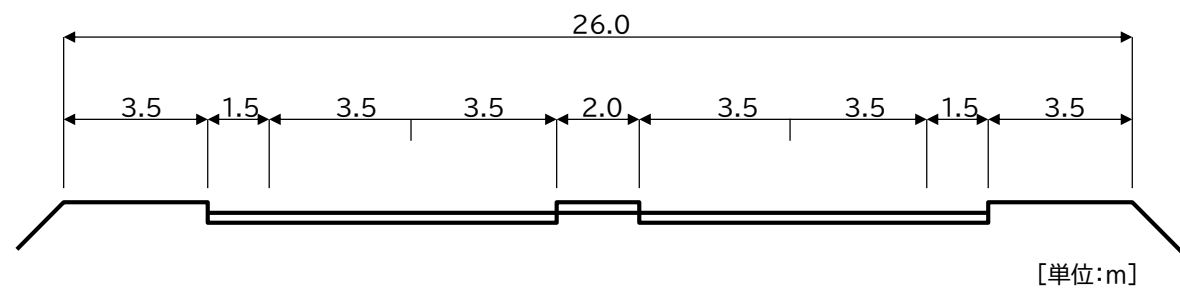


凡例		その他道路凡例	
— (黒)	4車線開通済区間	— (緑)	高規格道路
— (赤点線)	4車線拡幅整備中(北上拡幅)	— (紫)	一般国道
— (紫点線)	4車線拡幅整備中(其他事業)	— (黄)	主要地方道・県道
		車線数	— (黒)
			— (紫)
			4車線
			2車線

標準横断図(拡幅前)

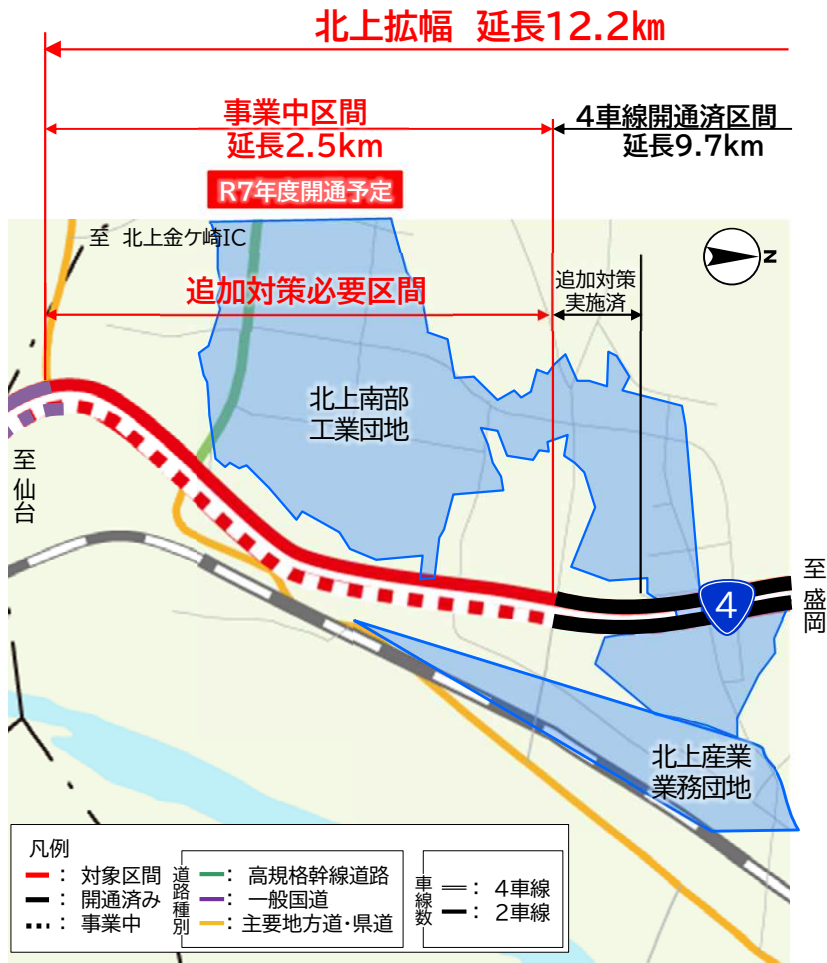


標準横断図(拡幅後)



# 追加対策の実施状況

- 舗装の施工に先立ち、舗装を支える地盤の地質調査を実施したところ、拡幅部分に地盤の支持力が弱い箇所を複数確認
- 舗装に必要な地盤支持力を確保するため、追加対策として路床を一部掘削し、良質土での置換を実施



▲追加対策区間位置図

## 当初計画

表層
中間層
基層
上層路盤
下層路盤
路床 (従来からある地盤)



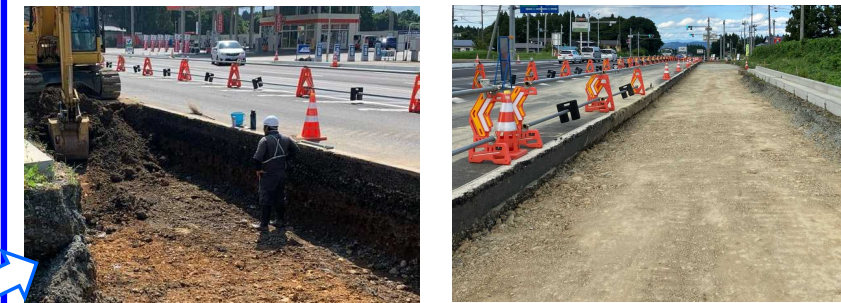
路床(従来からある地盤)が、軟弱な粘土質を多く含む土のため、舗装を支える力が不足。

▲追加対策前の状況



## 変更計画

表層
中間層
基層
上層路盤
下層路盤
路床置換
路床 (従来からある地盤)



支持力が弱い土を掘削し、良質土で置換を実施。

▲追加対策の施工状況