

# 赤川水系大山川 洪水浸水想定区域図 (想定最大規模) 最大浸水深



凡 例

浸水した場合に想定される水深  
(ランク別)

5.0m ~ 10.0m未満の区域
3.0m ~ 5.0m未満の区域
0.5m ~ 3.0m未満の区域
0.5m未満の区域

洪水浸水想定区域の指定の  
対象となる洪水予報河川

1. 説明文

(1) この図は、赤川水系大山川の洪水予報区域について、水防法の規定により指定された想定し得る最大規模の降雨による洪水浸水想定区域、浸水した場合に想定される水深を表示した図面です。

(2) この洪水浸水想定区域図は、指定時点の大山川の河道及び洪水調節施設の整備状況を勘案して、想定し得る最大規模の降雨に伴う洪水により大山川が氾濫した場合の浸水の状況をシミュレーションにより予測したものです。

(3) なお、このシミュレーションの実施にあたっては、支川の氾濫、シミュレーションの前線となる降雨を超える規模の降雨による氾濫、高潮及び内水による氾濫等を考慮していませんので、この洪水浸水想定区域に指定されていない区域においても浸水が発生する場合があります。想定される水深が実際の浸水深と異なる場合があります。

2. 基本事項等

(1) 作成主体 国土交通省東北地方整備局酒田河川国道事務所  
平成28年5月31日

(2) 指定年月日 平成28年5月31日

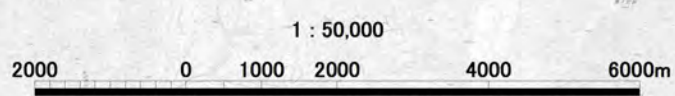
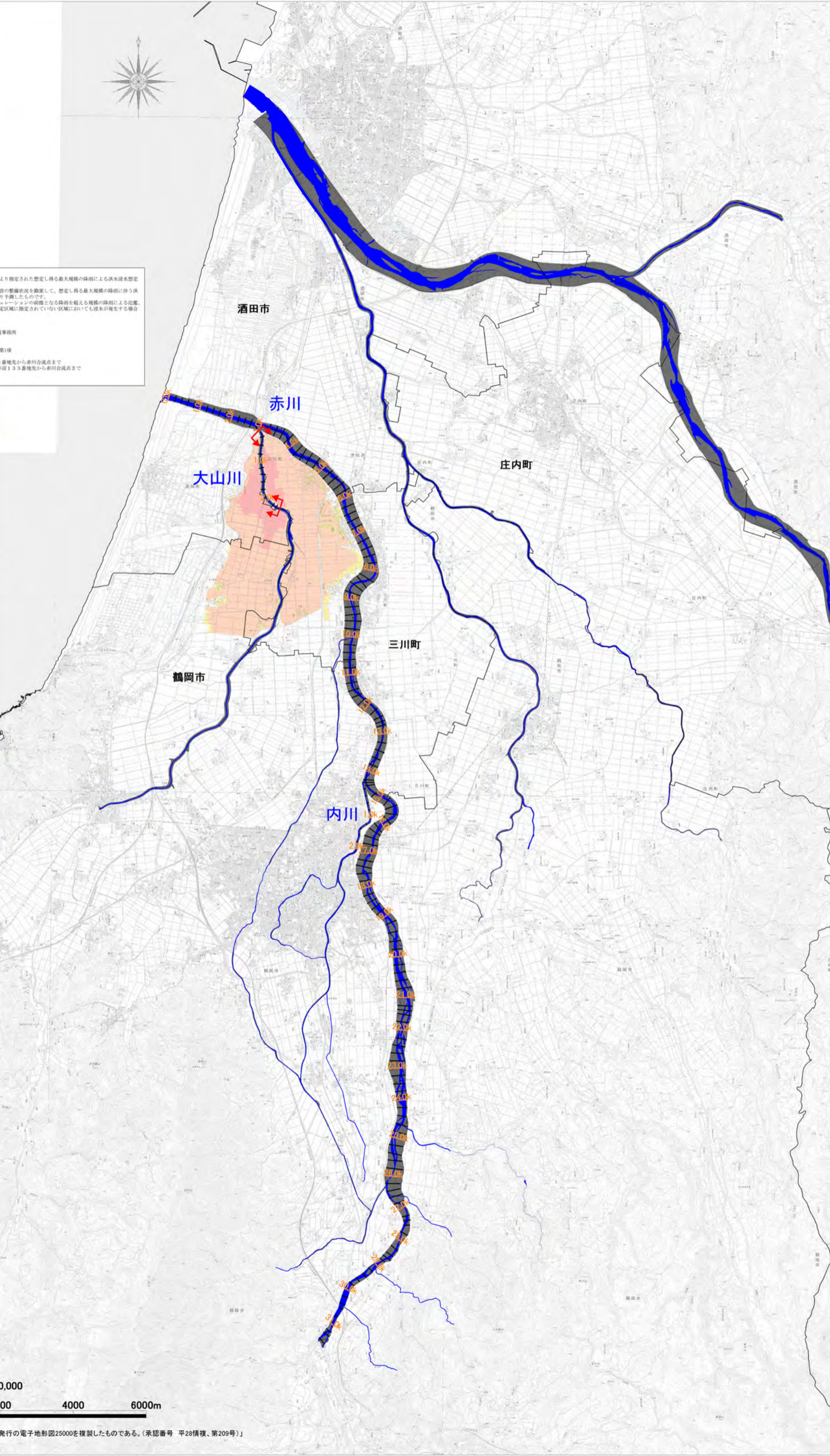
(3) 告示番号 国土交通省東北地方整備局告示第150号

(4) 指定の根拠法令 水防法(昭和24年法律163号)第14条第1項  
赤川水系大山川(指定区域)

(5) 対象となる洪水予報河川 左岸：山形県酒田市庄内新田字道東3-4番地先から赤川合流点まで  
右岸：山形県東田川郡三川町成田新田1-3-3番地先から赤川合流点まで  
赤川流域の12箇所の総雨量 165mm

(6) 指定の前線となる降雨 鶴岡市、酒田市、三川町

(7) 関係市町村



「この地図は、国土地理院長の承認を得て、同院発行の電子地形図25000を複製したものである。(承認番号 平28情復、第209号)」