

発行者：国土交通省 東北地方整備局 能代河川国道事務所 森吉山ダム管理支所
〒018-4512 秋田県北秋田市根森田字姫ヶ岱31 TEL:0186-60-7231 FAX:0186-60-7232
http://www.thr.mlit.go.jp/noshiro/

晩秋の森吉四季美湖で 森吉中学校の生徒が 桜の植樹会を実施



10月22日(水) 平成26年度県民参加の森作り事業の一環として北秋田市立森吉中学校1・2年生有志28名による植樹会が様田地区にて行われました。
(主催：森吉四季美湖を守る宿の会)

H23年度から始まった植樹会も今回で5回目となり、次世代を担う子ども達に郷土を愛し、自然を大切にすることを育み、環境意識を高めることを目的に地域が一体となった取り組みを継続しています。

今回は初めて秋の植樹会となり、生徒達はまた紅葉が残る四季美湖を眺めながら、これから厳しい冬を乗り越える苗木1本1本を丁寧に植えていました。

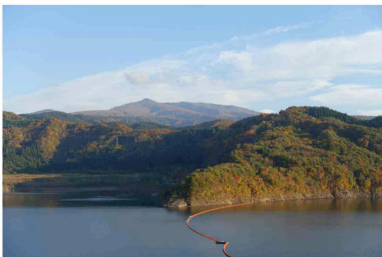
四季美湖 森吉山ダム周辺の自然折々

【ダム周辺 絶景ビューポイント紹介 その3】



ダム広報館、管理支所から徒歩5分最初のトンネル手前が今回の絶景スポット【向様田地区】です。

森吉山の外輪山、旧森吉スキー場跡が見える一ノ腰とダム湖を綺麗に収めることができます。春夏秋冬、季節の移ろいを写し取る湖面の表情と山のコントラストをお楽しみください。



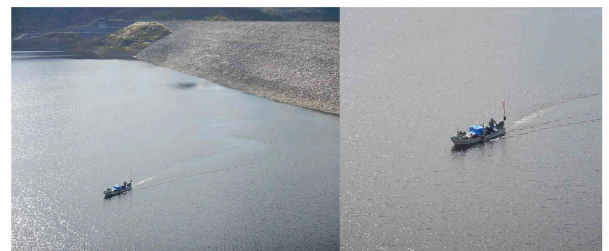
夕方になると西日があたりより一層紅葉が引き立ちます。

【ダム堆砂量の調査を行いました】

11月にダム堆砂量の調査を行いました。堆砂はダム湖内に堆積している砂の量のことです。定期的に調査が行われています。

船に積んだ測量機械から音波のビームを照射して、水中の地形を調査し、前回の調査結果と比較することで、堆積した砂の量を計測します。

ダムの安全な運用を図るために、様々な調査や分析が日々行われています。



※ 森吉山ダム広報館 冬期休館について

今年度のダム広報館の開館は11月30日(日)までです。下記の期間は冬期休館となりますので、宜しくお願いいたします。ダムカードをご希望の方は管理支所へお越しください。

冬期休館期間：平成26年12月1日(月)から平成27年3月31日(火)まで

【お問い合わせ先】森吉山ダム管理支所
(土日祝日を除き、午前8時30分から午後5時15分まで)
電話：0186-60-7231