

発行者：国土交通省 東北地方整備局 能代河川国道事務所 森吉山ダム管理支所
〒018-4512 秋田県北秋田市根森田字姫ヶ岱31 TEL:0186-60-7231 FAX:0186-60-7232
<http://www.thr.mlit.go.jp/noshiro/>

地元・前田小学校の5年生が1日管理支所長として安全点検を実施！



9月17日（水）森吉山ダムで前田小学校5年生15名による、1日管理支所長体験が実施されました。
森吉山ダムでは、ダム施設や貯水池（森吉四季美湖）を適正に管理するため、普段から施設点検や湖面巡視を行っています。紅葉シーズンには観光客が増加するほか、ダム周辺でのイベントも予定されているため、利用者の安全確保を目的とした、施設点検や船による湖面巡視を、1日管理支所長に任命した小学生のみなさんと一緒に行いました。点検の結果、異常は特になく、様々な観点からの感想を報告していただきました。

【9月26日(金) 秋田県立大学 生物資源科学部 アグリビジネス学科 ダム見学会を実施】

秋田県立大学 生物資源科学部 アグリビジネス学科の1年生68名が、米代川流域を中心とした水源管理から農業農村地域の水利利用にいたるまでを学ぶ実習授業・見地研修の一環となる、森吉山ダム見学会を実施しました。

水源・治水・エネルギー資源等の施設としてのダム見学ということで、学生たちは熱心にメモをとりながら説明を聞いていました。まずはじめに、広報館で田嶋支所長からダムの概要や、治水効果をスライドを使って説明。その後は、監査廊に入り、ダム湖の水がどのような仕組みで川や農業用の水として使われていくのかということ学びました。



広々とした様田地区

【様田及び堤体下流整備完了】

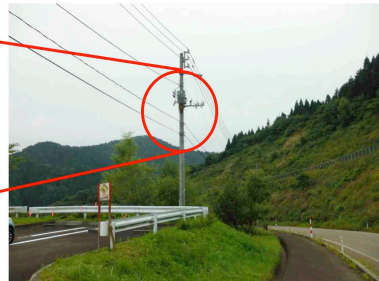
8月から盛り土工事を行っていた様田地区と、堤体下流の整備が完了しました。様田地区への立ち入りは来春まで制限されますが、今後は桜の植樹や、市民の憩いの場所としての活用が期待されます。

※注意※ ダム下流側 第2展望所に スズメバチの巣があります！

ダム堤体の下流側の展望所に大きなスズメバチの巣ができています。まもなく除去される見込みですが、巣がなくなったあとも残った蜂が周囲を飛んでいますので近付かないようにお願いします。

そのほかの場所でも、蜂の巣が確認されている箇所が増えていますので、十分にお気をつけ下さい。

絶対に近付かないでください！



スズメバチ注意



【お問い合わせ先】 森吉山ダム管理支所 電話：0186-60-7231