

発行者：国土交通省 東北地方整備局 能代河川国道事務所 森吉山ダム管理支所
〒018-4512 秋田県北秋田市根森田字姫ヶ岱31 TEL:0186-60-7231 FAX:0186-60-7232
<http://www.thr.mlit.go.jp/noshiro/>

春の四季美湖を一望！4月1日(火) 森吉山ダム広報館オープン



これから山菜採りのシーズンに入ります。

森吉山ダム広報館が4月1日(火)に開館しました。例年に比べ、気温の高い日が続いているため、広報館周辺の雪はほとんど消えている状況です。

湖面の氷もあつという間に溶け、期待されていた氷紋は確認できませんでした。また、融雪によりダムの水位が上がり、洪水吐からの越流が始まっています。水位が高い時期にしか見られませんが、是非ダムまで足をお運びください。(例年5月下旬まで見られます。)暖かい日差しに誘われて、ウグイスの声も聞こえてきています。

※ 森吉山ダム広報館は今年度より 毎週水曜日が 休館日 です。

2014年5月3日(土) 喫茶ねもりだ営業再開 オープニング記念！ドリンク全品50%OFF！



喫茶ねもりだは2014年度の営業を森吉山の山開きに合わせ5月3日から再開します。それに伴い、5月3日はオープニング記念として1日限定のドリンク半額サービスを実施します。

四季美湖と森吉山を眺めながら、コーヒーや根森田産の米粉を使用したデザートを楽しんでください。

喫茶ねもりだを運営するのは、地元・根森田集落の農家4家族8名。ダムの水源地域活性化のため、無理せず明るく楽しくできることを目指しています。併設の直売所では採れたての山菜や、根森田のお母さんたちが作った野菜が並び予定です。下ごしらえの方法や調理方法等、何でも聞いてみてください。その他 イワナ等の遊魚券も取り扱っています。

営業日・時間：土、日、祝日のみ(繁忙期を除く) 10:00~15:30

2014年5月28日(水) チャレンジデー2014開催！ 森吉山ダムの上をウォーキングしてみませんか？

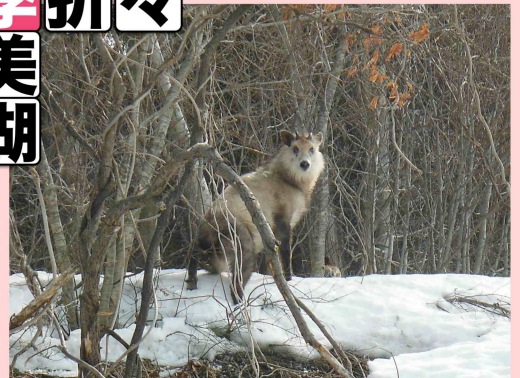


みんなで
参加しよう！



四季美湖 森吉山ダム 周辺の自然 折々

↓ 2014年 3月 26日



ダム職員撮影によるカモシカです。周辺道路巡視中に惣瀬にある雪捨て場付近で目撃されました。春のカモシカは雪解けで真っ先に芽を出すフキノトウやギョウジャニンニクなどを食べているようです。

道路を横切ることもありますので、カモシカ等、動物の飛び出しにはご注意ください。



昨年度より始まったスポーツイベント「チャレンジデー」まだまだ馴染みのないイベントですが、県内では北秋田市を含む19市町村が参加しています。子どもから大人まで全ての世代の方々が楽しんで行う良い機会になっています。

チャレンジデーは15分以上の運動を行った住民の参加率を競うもので、今年度の対戦相手は岡山県備前市に決まりました。北秋田市の昨年の参加率は22.9%と低調でしたが、今年はみんなで参加しましょう！

北秋田市内であればどこでも可ですが、東北で最も長い786mの森吉山ダムの上を往復すると約1.5km、約20分間の運動になります。ご家族・友人・仲間と一緒に、森吉山ダムでウォーキングをしてみませんか？

【お問い合わせ先】 森吉山ダム管理支所 電話：0186-60-7231