

発行者：国土交通省 東北地方整備局 能代河川国道事務所 森吉山ダム管理支所
〒018-4512 秋田県北秋田市根森田字姫ヶ岱31 TEL:0186-60-7231 FAX:0186-60-7232
http://www.thr.mlit.go.jp/noshiro/

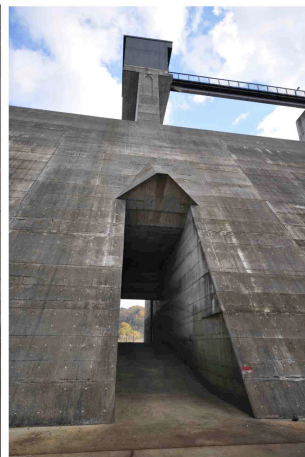
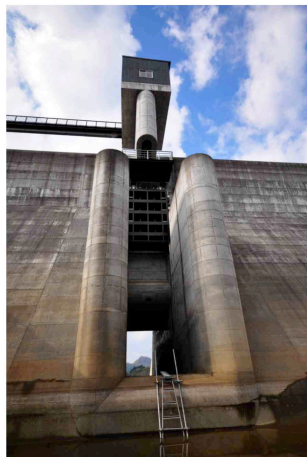
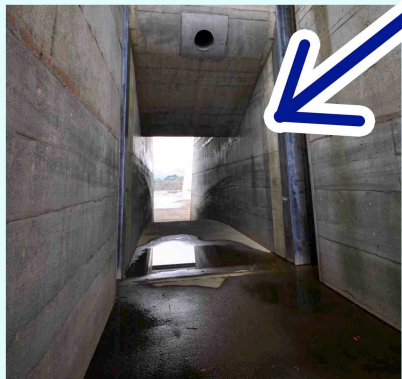
森吉山ダム探検隊 特別編

この場所はどこでしょう？森吉山ダムの大事なところ

一見、普通の通路にも見えるこの場所。実は、森吉山ダム洪水吐の通水口です。（右写真の赤丸部分→）
ダムの水位が上昇し、この穴の位置（標高156.7m）よりも高くなると、ここから水が流れていきます。
穴の大きさが決まっているため、最大でも毎秒160トンの水しか流れず、それ以上はダムに貯めて、下流河川の水位上昇を防ぎます。

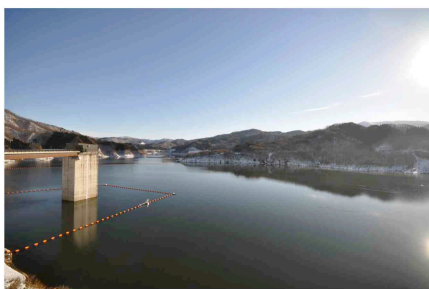
一般の方は右の写真のように高い位置からしか見ることができませんが、職員は検査等のため今回のように間近まで降りていくこともあります。

森吉山ダムの重要な施設である洪水吐。メンテナンス等の点検を欠かすことなく、機能を維持しています。



↑下段左写真は洪水吐を貯水池側から見ています。
高さ15~20mのコンクリートに囲まれた要塞のような迫力があります。

↓ ■白銀の世界 森吉山ダム周辺でも本格的な冬の到来です！



ひと晩で降り積もった雪が、広報館の屋根の高さまで到達する勢いです。

貴重な冬晴れの日には、木々に霧氷と呼ばれる細かい氷の粒が張り付き、湖面には幻想的な世界が広がります。

森吉山 阿仁スキー場もオープンし、北秋田の長い冬がはじまりました。



広報館 冬期休業（12月～3月）しています。

【お問い合わせ先】森吉山ダム管理支所 電話：0186-60-7231

2014年 カヌーレース参加募集開始！

森吉四季美湖カヌーレース
出場者募集中！（1チーム2人1組）
参加費：1チーム2000円
2014年7月下旬 開催予定

2014年 7月下旬
☆毎年恒例☆
森吉四季美湖
カヌーレース



森吉山ダムの
広大なフィールド
で竜騰虎闘の
レースを楽しもう！

【1チーム】
2人1組

【参加費】
1チーム 2000円

優勝チームには
豪華賞品あり！

お問い合わせ
お申し込みは
森吉山ダム
管理支所まで

