

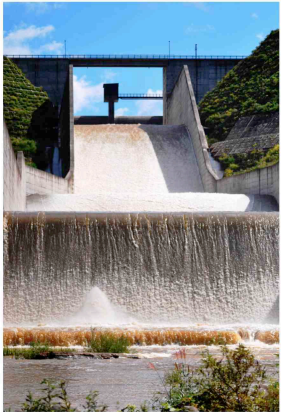
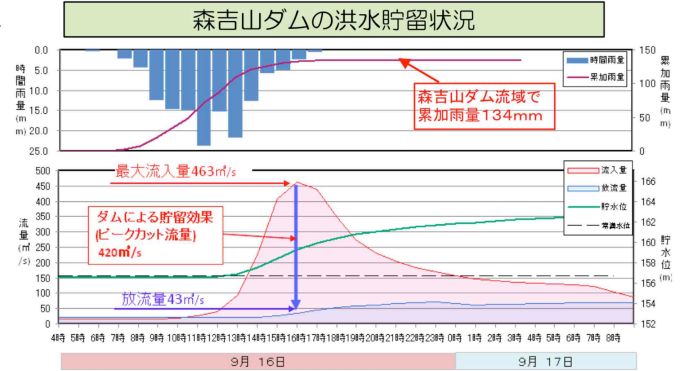
発行者：国土交通省 東北地方整備局 能代河川国道事務所 森吉山ダム管理支所  
〒018-4512 秋田県北秋田市根森田字姫ヶ岱31 TEL:0186-60-7231 FAX:0186-60-7232  
http://www.thr.mlit.go.jp/noshiro/

## ■森吉山ダムの効果【速報値】※数値は速報値のため今後の調査で変わることもあります (平成25年9月16日 台風18号に伴う降雨)

米代川水系小又川の森吉山ダム上流域において、台風18号に伴う降雨により9月16日5時頃から降り始めた雨は、16日20時までに累加雨量が134mmに達し、森吉山ダムでは最大毎秒463立方メートル（9月16日16:20）の水が流れ込み、平成24年度の管理開始以降で最大の洪水となりました。

今回の洪水期間中において、森吉山ダムでは約8,400千立方メートル（大館樹海ドーム約12杯分）の水をダムに貯め込み、下流河川の水位の低下を図りました。

森吉山ダムによって、下流河川の北秋田市阿仁前田地点で約0,8m、米内沢地点で約0,5mの水位を低下させる効果があったものと推測されます。



← 台風の翌日(17日10:00) 洪水吐から撮影。

洪水で流れ込んだ水を貯め込んで、最大でも毎秒約70立方メートル放流し、洪水の被害が軽減されるように努めています。

## 今年の紅葉まつりの目玉は絶景の紅葉ウォーキング♪



↑ 昨年(2012年10月)の広報館周辺の様子

今年の紅葉まつりはウォーキングがメイン！  
車で通り過ぎるにはもったいない大迫力の紅葉の中を歩きます。

【日時】 2013年10月20日(日) 9:30~

【場所】 森吉山ダム広報館

主催は森吉山ダム水源地域ビジョン実行委員会は、森吉山麓の自然環境を活かして、地域活性化につなげようと地域住民と行政が協力した活動を続けています。当日は最寄りの阿仁前田駅より無料のシャトルバスが運行されますのでご利用下さい。



↑ チラシは北秋田市内各施設で配布中です

## ■10月12,13日(土・日) 根森田農村体験ツアー開催

森吉山ダムより車で5分の集落・根森田。根森田で10月に行われる農村体験ツアーのお知らせです。集落支援活動に興味のある皆さん！北秋田市で秋の実りやいのちを頂くということを実感できるツアーに参加してみませんか？ダリアの見学や、地鶏のと殺ワークショップ、稲刈り体験、銘酒さき酒など体験が盛りだくさんの2日間です。

お問い合わせ・お申し込みは…  
くまのたいら企画(担当:大穂)まで  
TEL/FAX 0186-84-2120



## 紅葉ウォーキング参加者募集中!

【お問い合わせ先】 森吉山ダム管理支所 電話：0186-60-7231