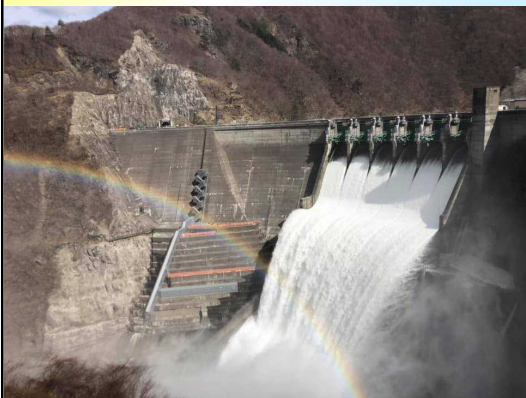


# 【湯田ダム】「錦秋湖スプリング放流 in にしわが2019」を開催

【実施期間】 平成31年4月20日（土）10:00～4月21日（日）15:00（2日間）

## 【実施内容】

①クレストゲート6門からの点検放流



開度20cm：約48m<sup>3</sup>/s

②関係機関とのタイアップにより期間中ダムカード提示で西和賀町の施設で割引等の優遇措置を実施  
(タイアップイベント【錦秋湖スプリング放流inにしわが2019】)



イベントチラシ



今年は、ものしり館前にて『西和賀グルメ展』も開催され、わらび餅の実演販売やビスケットの天ぷらなど、西和賀町の名物や美味しい食べ物がたくさんあり、大賑わいでした！

③総合受付にてダムカードを配布  
4月20日よりNewダムカードに！！



Ver.3になった新しいダムカードと天皇陛下御在位三十年記念カードの2枚を来場の方へ配布。



20日のオープニングセレモニーには、西和賀町から『山の音楽隊』が「宝島・アフリカンシンフォニー」の2曲を演奏し、キャラクター『カタクリンちゃん』『ニシガワー』が登場！放流前の会場を盛り上げてくれました！

④一般者を対象とした堤体内見学会  
事前電話受付の方優先での受付でしたが、電話予約殺到で当日の受付枠が無くなる大盛況ぶりでした。



クレストゲート放流が真横から見える見学ステージとコンジットゲート内を案内。普段では体感出来ない状況に見学者は大興奮でした。

宿泊者特典の方は真下から大迫力→

⑤20日夜には試験的な「ナイト放流」&新ライトアップ→「とても素敵」との声も。



## 【実施結果】

- クレストゲート6門から点検放流（約48m<sup>3</sup>/s）を実施し、操作手順確認及び放流設備等の点検、異常ナシを確認しました。
- 来客数は、3,225名！（2日間）と、大盛況で、多くの来場者から毎年実施して欲しいと要望がありました。
- 昨年から開放した放流が真横から見える見学ステージは今年も大好評！ものしり館下の『しびきコース』も昨年同様、大好評でした。
- ダムカードの配布枚数は2日間で2,041枚でした。