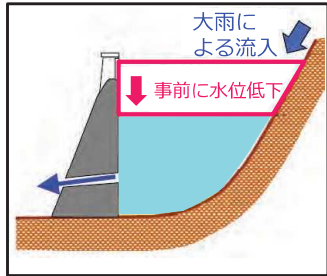


農地・農業水利施設を活用した流域の防災・減災の推進（「流域治水」の取組）

○ 都市・市街地の近傍や上流域には、水田が広がり、多くの農業用ダム・ため池・排水施設等が位置している。これらの農地・農業水利施設の多面的機能を活かして、あらゆる関係者協働の取組である「流域治水」を推進。

農業用ダムの活用

- 大雨が予想される際にあらかじめ水位を下げることで洪水調節機能を発揮。
- 降雨をダムに貯留し、下流域の氾濫被害リスクを低減。



〔各地区の状況に応じて、放流水を地区内の調整池等に貯留〕

【施設の整備等】

- 施設改修、堆砂対策、施設管理者への指導・助言等

排水施設等の活用

- 農業用の用排水路や排水機場・樋門等は、市街地や集落の湛水も防止・軽減。

排水機場と周辺の市街地

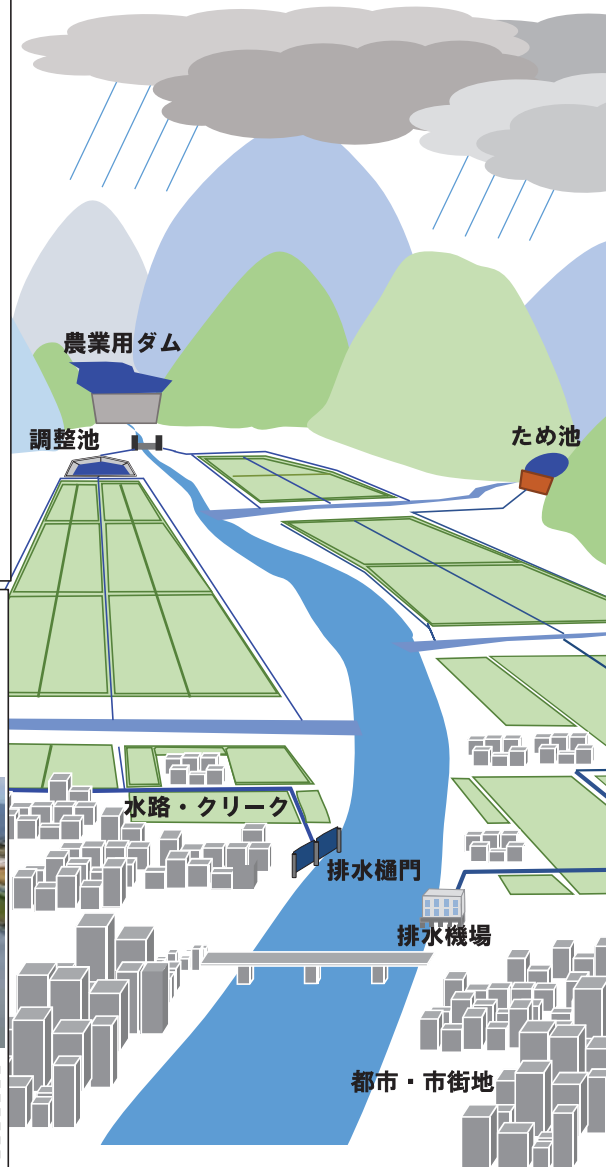


水路・クリーク



【施設の整備等】

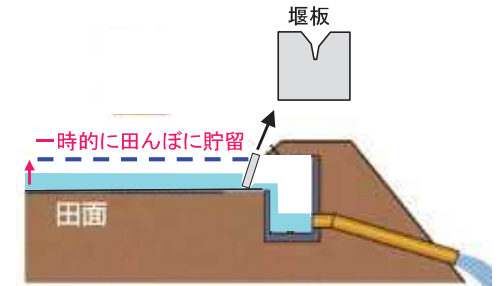
- 老朽施設改修、ポンプ増設、降雨前の排水操作等



水田の活用（田んぼダム）

- 田んぼダム（排水口への堰板の設置等による流出抑制）によって下流域の湛水被害リスクを低減。

田んぼダム堰板の例



【施設の整備等】

- 水田整備、田んぼダムの取組促進

ため池の活用

- 大雨が予想される際にあらかじめ水位を下げることで洪水調節機能を発揮。



- 農業用水の貯留に影響のない範囲で、洪水吐にスリット（切り欠き）を設けて貯水位を低下させ、洪水調節容量を確保。

スリット設置の例



【施設の整備等】

- 堤体補強、洪水吐改修、施設管理者への指導・助言等

農業農村整備事業における田んぼダムの取組の推進

<対策のポイント>

水田の洪水防止機能の発揮によって、河川や水路の水位の急上昇を抑え、下流域の浸水被害リスクを低減させるため、あらゆる関係者が流域全体で行う協働の取組である「流域治水」の一環として**水田の雨水貯留能力を高める田んぼダムの取組を推進**します。

<事業の内容>

1. 田んぼダムの導入に対する支援

<内容>

田んぼダムの導入を促進するため、調整活動や畦畔補強等を定額で支援。

【主な助成単価】 畦畔補強 14万円/100m、排水口整備 4万5千円/箇所

<対象事業>

農業競争力強化農地整備事業、農地中間管理機構関連農地整備事業、
国営農用地再編整備事業、農地耕作条件改善事業

2. 田んぼダムの効果発現に向けた支援

<内容>

田んぼダムの取組地域において、湛水による営農への影響を最小限にし、営農再開に向けて速やかな排水を行うため、基幹から末端までの農業水利施設の一体的な整備等を支援。

<対象事業>

水利施設整備事業（流域治水推進型）

【事業要件】

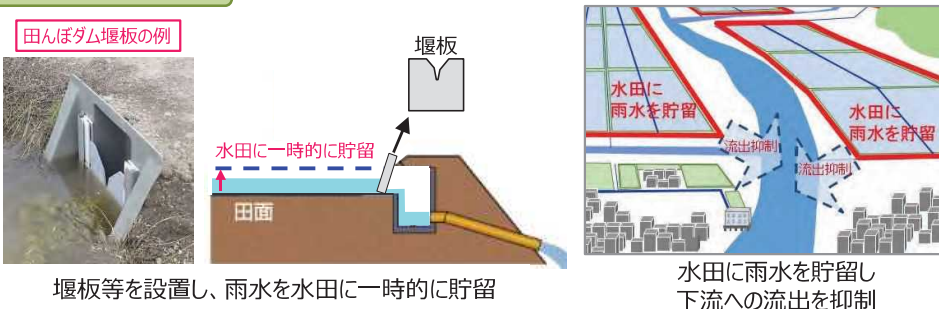
- 田んぼダムの取組等を定めた計画を策定すること
- 一定割合以上の田んぼダムが導入済み又は導入見込みであること

【対象地域】

- ①流域治水プロジェクトが策定・公表された水系又は当該年度中に策定・公表される見込みの水系で実施するもの
- ②治水協定の締結が完了している水系又は当該年度中に締結される見込みの水系で実施するもの
- ③地方自治体が策定・締結する防災に係る計画・協定に位置づけられたもの又は当該年度中に位置付けられる見込みのもの

<事業イメージ>

田んぼダムの取組



堰板等を設置し、雨水を水田に一時的に貯留

田んぼダムの導入・効果発現に向けた支援

