

【工事進捗情報】 十三湖右岸圍繞堤土佐地区外修繕工事

岩木川 柏地区

2014. 1. 27

堤外水路の工事が始まりました！

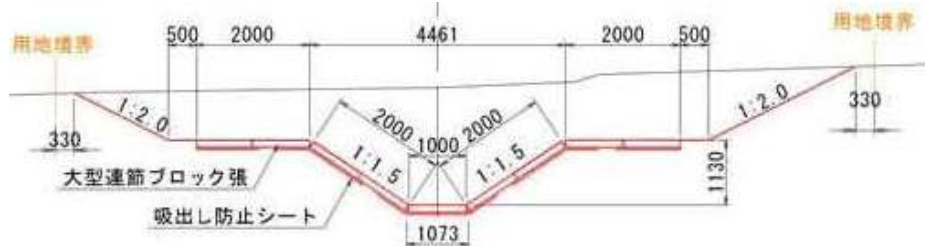


【工事概要】

- 工事箇所 : [十三土佐地区] 五所川原市十三 地内 (十三湖右岸 2.0~2.2K)
 [柏地区] つがる市柏桑野木田 地内 (岩木川左岸 33.3K)
- 工期 : 平成25年8月3日 ~ 平成26年3月 (予定)
- 施工業者 : (株)江良組
- 工事内容 : [十三土佐地区] 十三湖からの越波被害を防ぐため、堤防を高くします。
 [柏地区] 堤内 (堤防で守られている側) からの排水能力を向上させるための水路を造ります。

○柏地区

標準横断面図



これまで、水路の流れが悪く常に水が溜まった状態になっていました



工事に必要な用地を確保し支障となる樹木も伐採され、本格的に工事がはじまりました

《進捗情報 H26. 1. 24現在》

○ 柏地区 排水路工事

川側から水路の掘削を開始しました！



新しく造る水路の形にあわせ掘削します



掘削した土はキャリアダンプに積み運びます



掘削した土は、使用なくなる水路を埋めるために使います

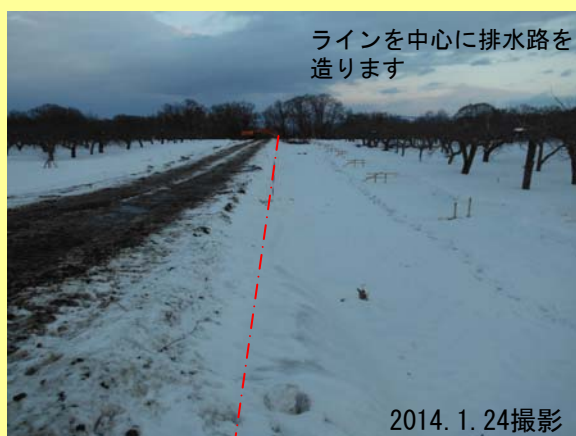


キャリアダンプから土を降ろし、バックホーで敷き均します



元の水路
草木が生い茂り
土が溜まって
水が流れにくく
なっていました

2014. 1. 24撮影



ラインを中心に排水路を造ります

2014. 1. 24撮影

冬期間の工事になりますが、安全第一を心がけ早期完成を目指します。