

# 第1章 総 則

## 1-1 標準設計の基本

### (1) 表示地名

目標地の選定は、「道路案内標識設置指針(目標地の選定要領)」(東北ブロック道路標識適正化委員会)による。

### (2) 文字の大きさ

#### (a) 漢 字

設計速度 70km/h以上……………30cm(地建管内は30cmを標準)  
 “ 40、50、60km/h……………20cm

#### (b) ローマ字

大文字 漢字の大きさの1/2

### (3) 支柱構造

(a) 支柱形式に対応する標識は、次のとおりとする。

型 式	標 識 番 号
単柱式(T型)	101、102-A、114-A・B、114の2-A・B 116の3、117-A、118、119-A・B・C、201~205
複柱式(W型)	102-A、114-A・B、114の2-A
片持式(KF-I型)	102-A、106-A、108-A、108の2-A、108の3・4
“ (KF-II型)	117の2-A
“ (KT型)	108の2-B

(b) 標識板の張出長(支柱の中心から標識板端までの距離)は、次の区分による。

KF型支柱 1.0m 又は 2.5m  
 KT型支柱 1.0m

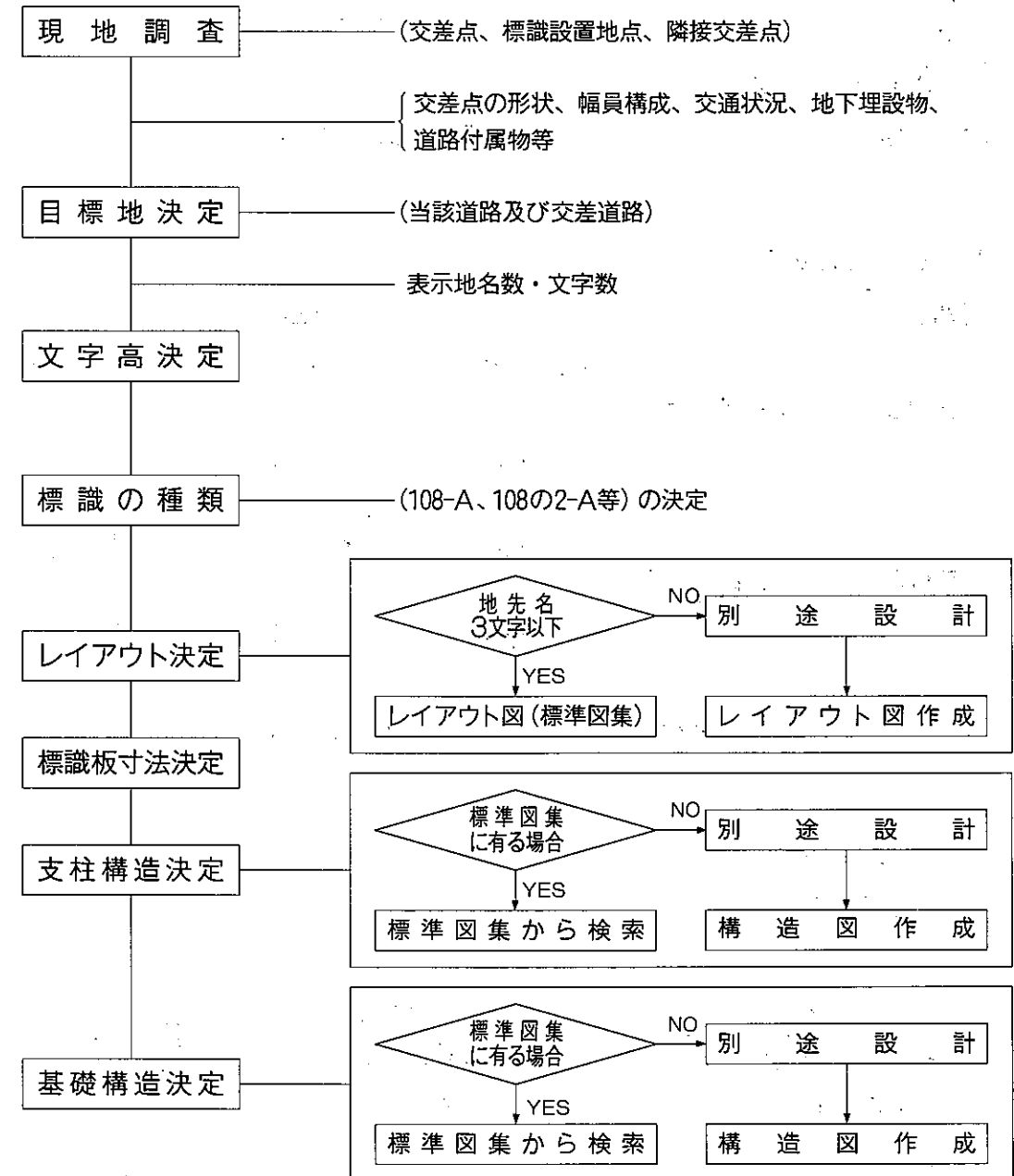
張出長の適用

張出長(m)	適 用
1.0	・標識板への障害が無く、視認性の良い場合。
2.5	・街路樹等が、標識板に障害を与える場合。 ・現地条件等により、視認性をよくしたい場合。

(c) 支柱の構造設計は、「鋼構造設計基準」(日本建築学会)による。設計許容応力度、設計荷重は、各通達に準拠する。

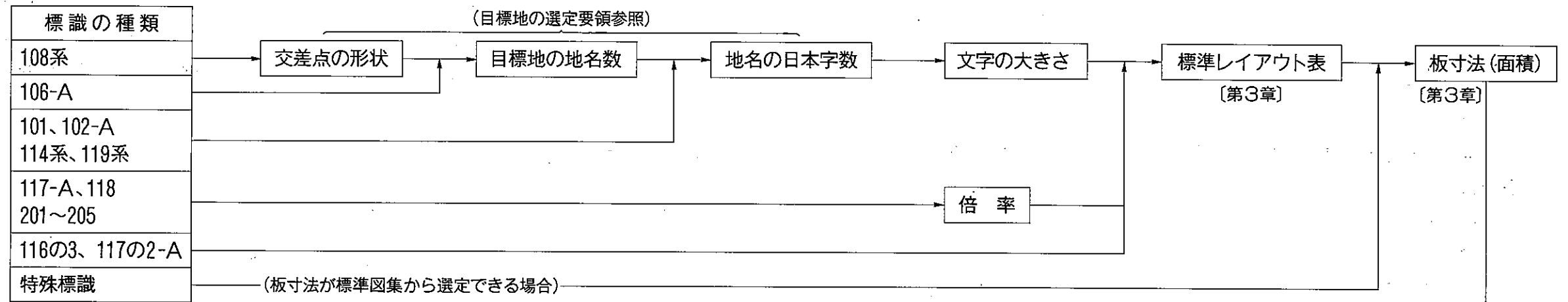
(d) 基礎の設計は、「道路付属物の基礎について」(昭和50年7月15日付、道路局企画課長通達)によることを原則とするが、これによることが適切でないときは、道路橋示方書Ⅳ下部構造編の設計法に準拠して直接基礎あるいはくい基礎として計算する。

## 1-2 計画、設計の手順

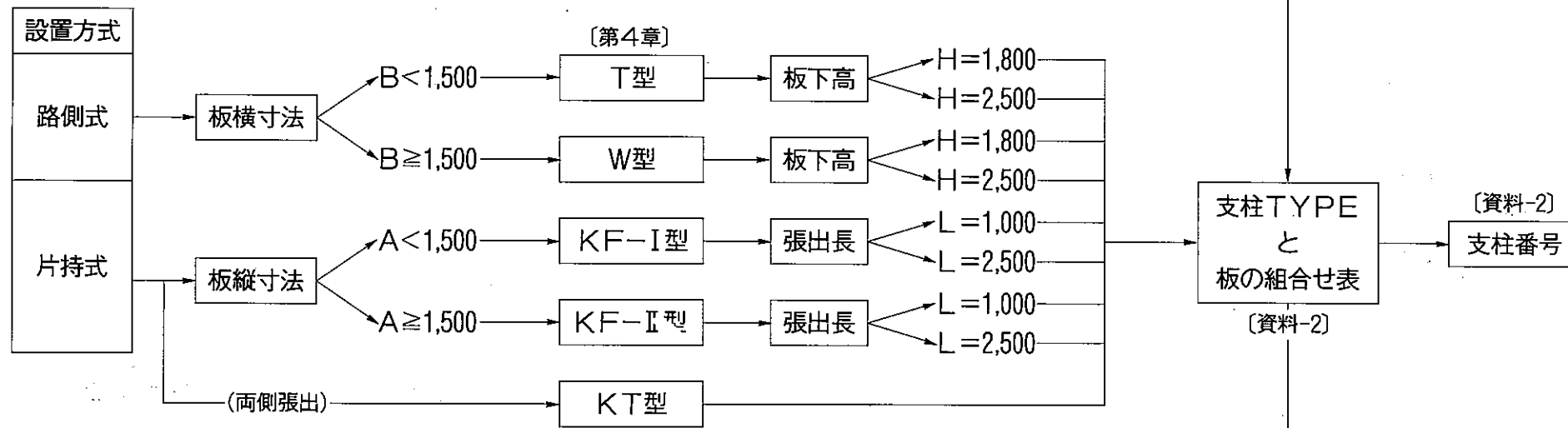


# 1-3 標準図集の使い方(手順)

## 1-3-1 標識板の決定



## 1-3-2 支柱の決定

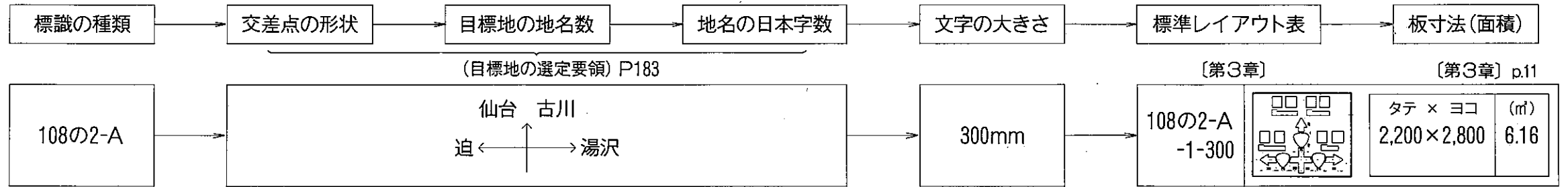


## 1-3-3 基礎の決定

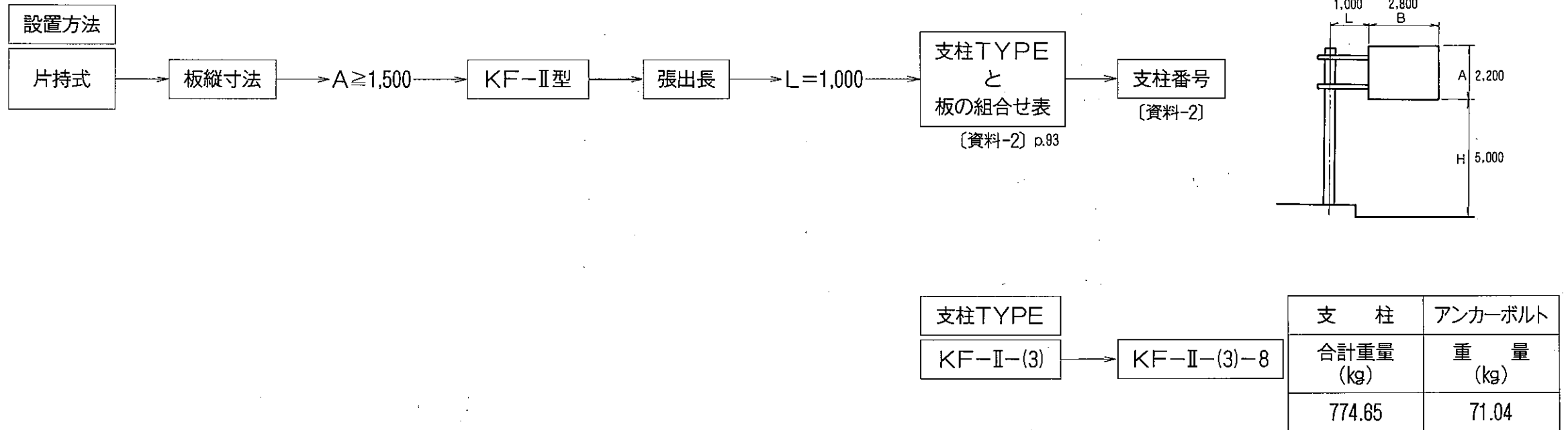


1-3-4 使い方の具体例

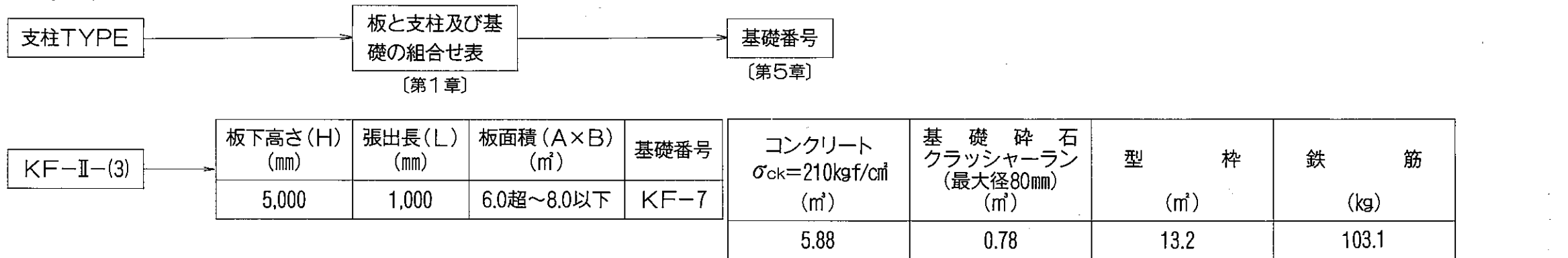
(1) 標識板の決定



(2) 支柱の決定



(3) 基礎の決定



1-4 板と支柱および基礎の組合せ表

構造形式	板下高さ(H) (mm)	張出長(L) (mm)	板面積(A×B) (㎡)	支柱TYPE	基礎番号	備 考	
单柱式 丁型	1,800		0.4以下	T-(1)-直 or 曲	T-1		
	〃		0.4超～0.5 〃	〃-(1)- 〃	〃-2		
	〃		0.5 〃～0.8 〃	〃-(2)- 〃	〃-3		
	〃		0.8 〃～1.2 〃	〃-(3)- 〃	〃-4		
	2,500		0.4 〃	〃-(1)- 〃	〃-1		
	〃		0.4 〃～0.6 〃	〃-(2)- 〃	〃-3		
〃		0.6 〃～1.0 〃	〃-(3)- 〃	〃-4			
複柱式 W型	1,800		1.0 〃	W-(1)	W-1		
	〃		1.0 〃～1.6 〃	〃-(2)	〃-2		
	2,500		0.8 〃	〃-(1)	〃-1		
	〃		0.8 〃～1.2 〃	〃-(2)	〃-2		
片持式 KF型	KF-I	5,000	1,000	1.0 〃	KF-I-(1)	KF-1	
				1.0 〃～1.5 〃	〃-(2)	〃-2	
				1.5 〃～2.4 〃	〃-(3)	〃-3	
				2.4 〃～3.5 〃	〃-(4)	〃-4	
				3.5 〃～4.2 〃	〃-(5)	〃-5	
		2,500	0.6 〃	〃-(1)	〃-1		
			0.6 〃～1.0 〃	〃-(2)	〃-2		
			1.0 〃～2.0 〃	〃-(3)	〃-3		
			2.0 〃～2.5 〃	〃-(4)	〃-4		
			2.5 〃～3.3 〃	〃-(5)	〃-5		
	KF-II	5,000	1,000	3.3 〃	KF-II-(1)	KF-5	
				3.3 〃～6.0 〃	〃-(2)	〃-6	
				6.0 〃～8.0 〃	〃-(3)	〃-7	
				8.0 〃～9.5 〃	〃-(4)	〃-8(11)	基礎番号欄の( )内は杭基礎番号を示す。
				9.5 〃～11.2 〃	〃-(4)	〃-9(12)	
		11.2 〃～12.5 〃	〃-(4)	〃-10(12)			
		12.5 〃～13.2 〃	〃-(5)	〃-10(12)			
		2,500	2.2 〃	〃-(1)	〃-5		
			2.2 〃～4.3 〃	〃-(2)	〃-6		
			4.3 〃～5.5 〃	〃-(3)	〃-6		
5.5 〃～7.2 〃	〃-(4)		〃-7				
7.2 〃～8.4 〃	〃-(4)		〃-8(11)	同 上			
〃	〃	8.4 〃～11.3 〃	〃-(5)	〃-9(12)			
片持式 KT型	5,000	1,000	左 2.34	KT	KF-7		
			右 3.96				
	〃	〃	左 2.34	〃	〃		
			右 4.50				

片持式(KF-I型)部材寸法一覧表

標識板面積 (㎡)		張出し長											
		0	0.5	1	1.5	2	2.4	2.5	3	3.5	4	4.2	4.5
L=1.0m	〔支柱番号〕	KF-I-(1)		KF-I-(2)		KF-I-(3)		KF-I-(4)		KF-I-(5)			
	柱	139.8φ×4.5		165.2φ×4.5		190.7φ×5.3		216.3φ×5.8		267.4φ×6.6			
L=2.5m	梁	101.6φ×3.2		114.3φ×3.5		139.8φ×4.5		165.2φ×4.5		190.7φ×5.3			
	〔基礎番号〕	KF-1		KF-2		KF-3		KF-4		KF-5			
L=1.0m	基礎寸法 長さ×幅×深さ	1.0×1.0×1.1		1.0×1.0×1.4		1.2×1.2×1.3		1.5×1.2×1.4		2.0×1.2×1.4			
	〔支柱番号〕	KF-I-(1)		KF-I-(2)		KF-I-(3)		KF-I-(4)		KF-I-(5)			
L=2.5m	柱	139.8φ×4.5		165.2φ×4.5		190.7φ×5.3		216.3φ×5.8		267.4φ×6.6			
	梁	101.6φ×3.2		114.3φ×3.5		139.8φ×4.5		165.2φ×4.5		190.7φ×5.3			
L=1.0m	〔基礎番号〕	KF-1		KF-2		KF-3		KF-4		KF-5			
	基礎寸法 長さ×幅×深さ	1.0×1.0×1.1		1.0×1.0 ×1.4		1.2×1.2×1.3		1.5×1.2×1.4		2.0×1.2×1.4			
標識板面積 (㎡)		0 0.5 0.6 1 1.5 2 2.5 3 3.3 3.5 4 4.5 5											

片持式(KF-II型)部材寸法一覧表

標識板面積 (m <sup>2</sup> )		張出し長																																	
		1	2	3	3.3	4	5	6	7	8	9	9.5	10	11	11.2	12	13	13.2	14	15															
細目	張出し長																																		
		L=1.0m	[支柱番号]	KF-II-(1)			KF-II-(2)			KF-II-(3)			KF-II-(4)			KF-II-(5)																			
柱	216.3φ×5.8			267.4φ×6.6			318.5φ×6.9			406.4φ×6.4			406.4φ×7.9																						
梁	101.6φ×4.2			139.8φ×4.5			165.2φ×4.5			190.7φ×5.3			216.3φ×5.8																						
つなぎ材	76.3φ×3.2			101.6φ×4.2			114.3φ×4.5			139.8φ×4.5			139.8φ×4.5																						
[基礎番号]	KF-5			KF-6			KF-7		KF-8(11)		KF-9(12)		KF-10(12)																						
基礎寸法 長さ×幅×深さ	2.0×1.2×1.4			3.0×1.2×1.4			3.5×1.2×1.4		4.0×1.2×1.4 (3.0×1.0×1.0)		4.5×1.2×1.4 (3.5×1.0×1.0)		5.0×1.2×1.4 (3.5×1.0×1.0)																						
															9.5	11.2	( )内寸法は、杭基礎を示す。																		
L=2.5m	[支柱番号]	KF-II-(1)		KF-II-(2)		KF-II-(3)		KF-II-(4)			KF-II-(5)																								
	柱	216.3φ×5.8		267.4φ×6.6		318.5φ×6.9		406.4φ×6.4			406.4φ×7.9																								
	梁	101.6φ×4.2		139.8φ×4.5		165.2φ×4.5		190.7φ×5.3			216.3φ×5.8																								
	つなぎ材	76.3φ×3.2		101.6φ×4.2		114.3φ×4.5		139.8φ×4.5			139.8φ×4.5																								
	[支柱番号]	KF-5		KF-6		KF-6		KF-7		KF-8(11)		KF-9(12)																							
	基礎寸法 長さ×幅×深さ	2.0×1.2×1.4		3.0×1.2×1.4		3.0×1.2 ×1.4		3.5×1.2×1.4		4.0×1.2×1.4 (3.0×1.0×1.0)		4.5×1.2×1.4(3.5×1.0×1.0)																							
															1	2	2.2	3	4	4.3	5	5.5	6	7	7.2	8	8.4	9	10	11	11.3	12	13	14	15