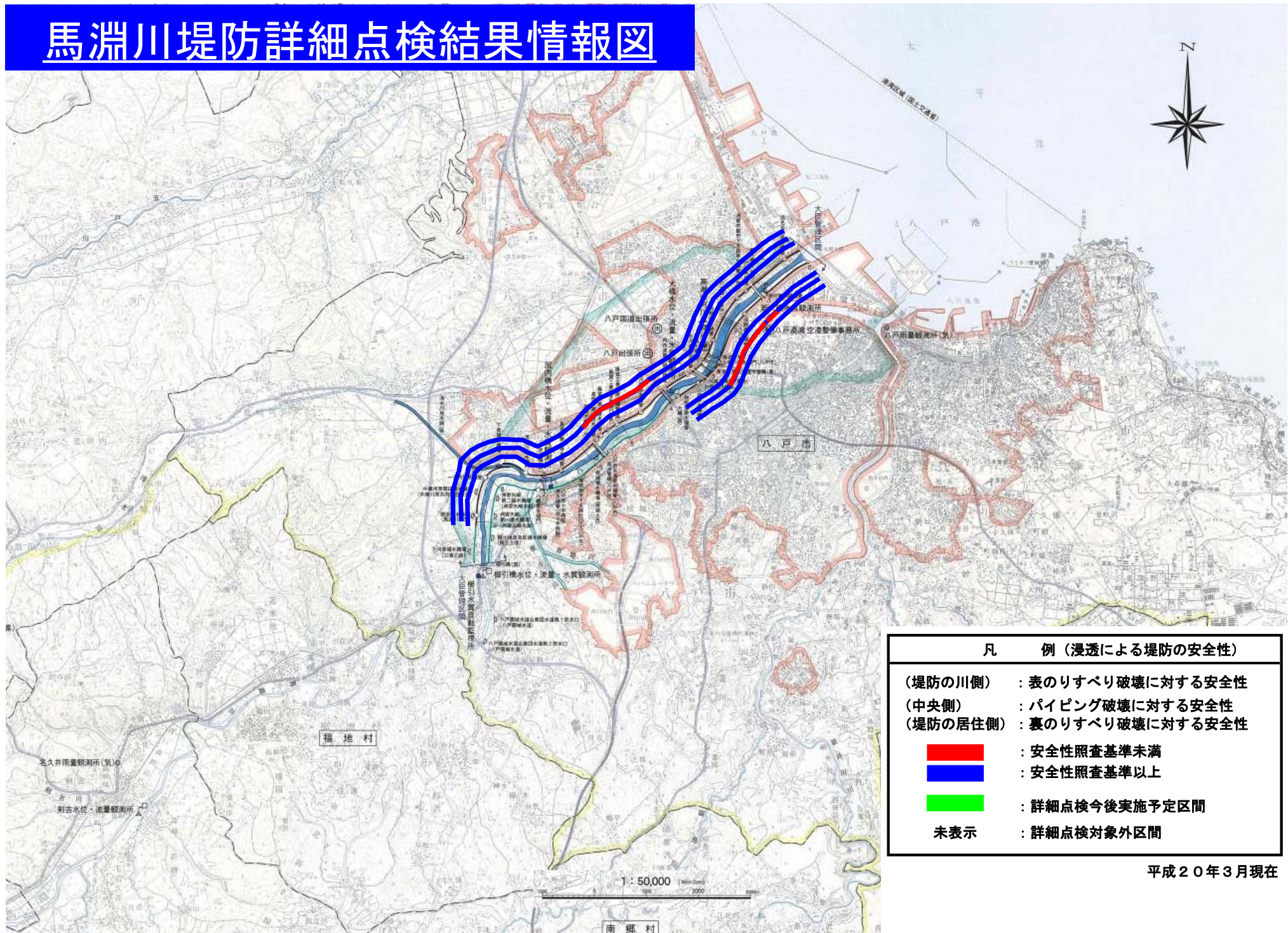


馬淵川堤防詳細点検結果情報図



凡 例 (浸透による堤防の安全性)	
(堤防の川側)	: 表のりすべり破壊に対する安全性
(中央側)	: パイピング破壊に対する安全性
(堤防の居住側)	: 裏のりすべり破壊に対する安全性
■	: 安全性照査基準未滿
■	: 安全性照査基準以上
■	: 詳細点検今後実施予定区間
未表示	: 詳細点検対象外区間

平成20年3月現在