

＜冬タイヤの装着率調査＞

◆「道の駅」に駐車している車の、冬タイヤ装着率について調査しています。

→調査日：平成23年10月27日から平成23年12月中旬までの毎週木曜日予定
(本格的な積雪又は装着率が100%近くになるまで)

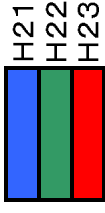
→調査場所：道の駅「なみおか」「とわだ」の2箇所

→調査回数：14時30分、15時30分、16時30分の3回

→調査項目：県内(青森・八戸)、県外ナンバー別
普通車(軽乗用車、軽トラック、普通乗用車)・大型車別

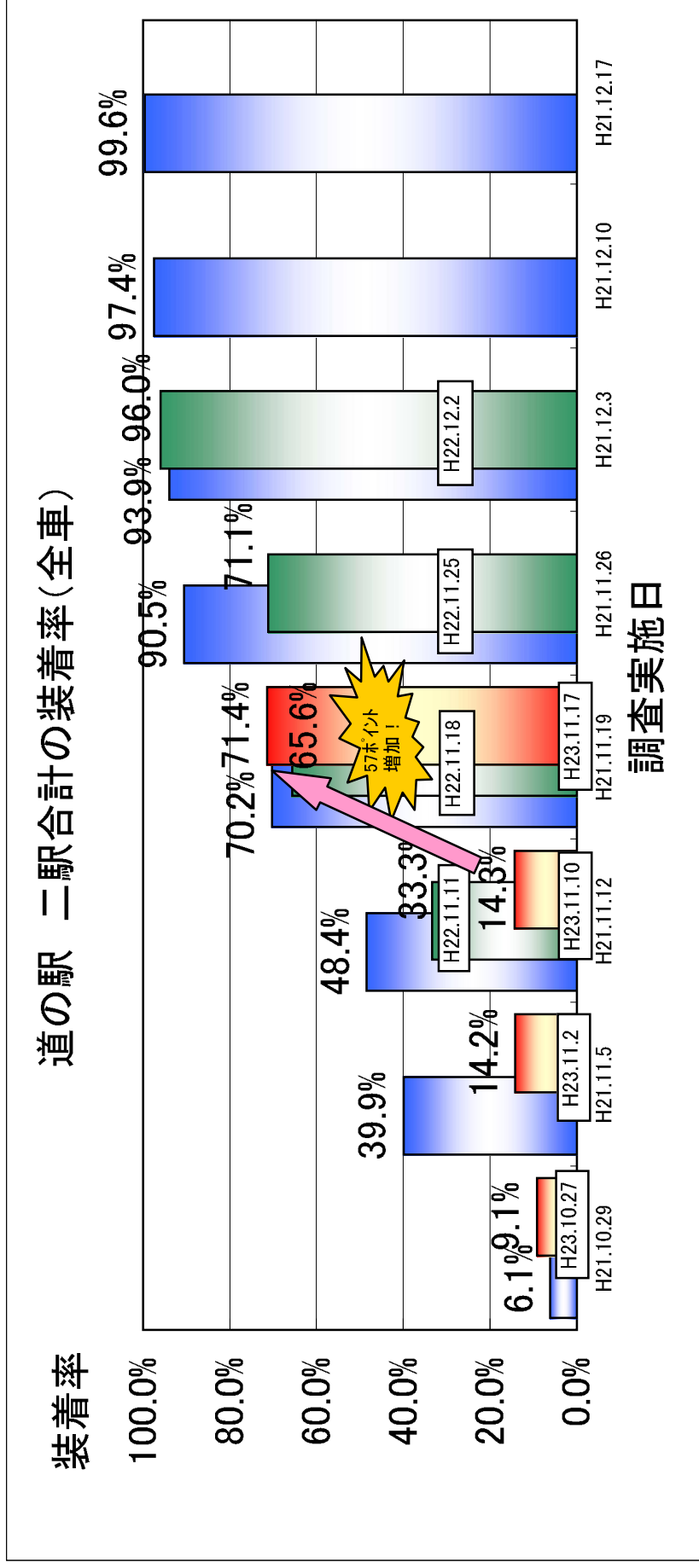
◆平成23年11月17日現在の速報値(別添資料一II参照)

冬タイヤ装着率(H21・22との比較)
「道の駅」二駅平均

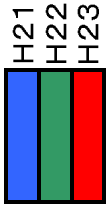


別添資料-I

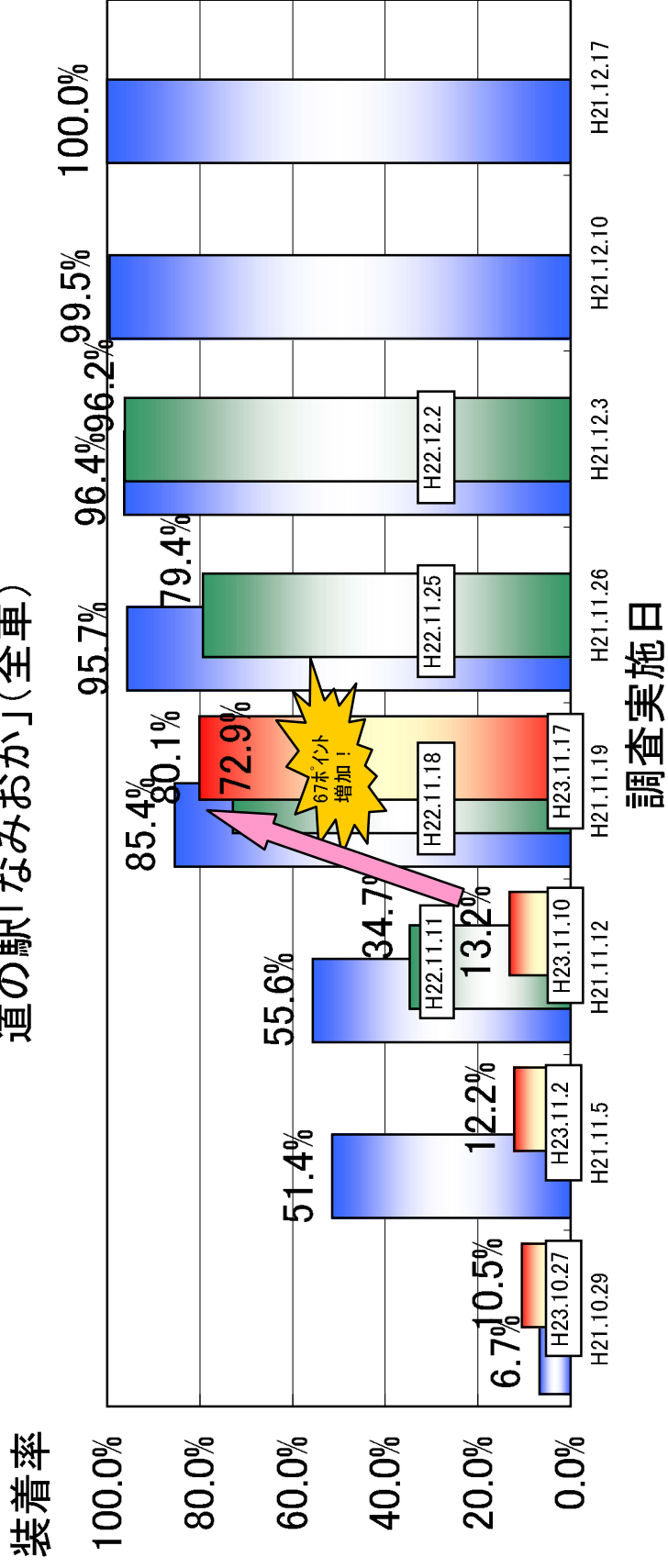
■今年度は、平成23年10月3日に八甲田山と岩木山で初冠雪を観測(例年より八甲田山は14日、岩木山は18日早い)。
 ■装着率は例年並みに増加。(11月14・15日の降雪予報によると思われる。)



冬タイヤ装着率(H21・22との比較)
「道の駅」なみおか

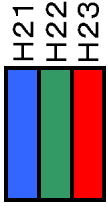


道の駅「なみおか」(全車)

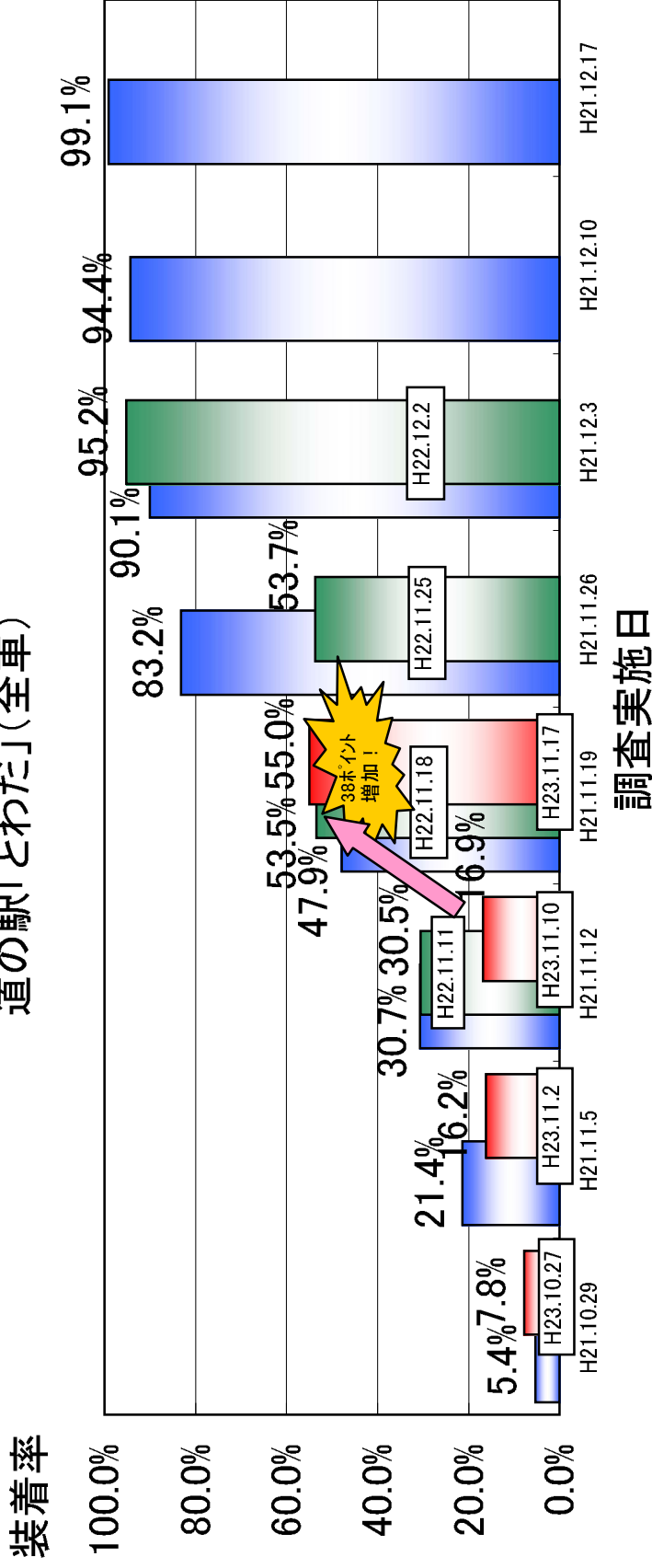


調査実施日

冬タイヤ装着率(H21・22との比較)
「道の駅」とわだ



道の駅「とわだ」(全車)



調査実施日

[参考]

冬タイヤ装着率データ（H23. 11. 17現在）

（道の駅なみおか）

調査日	総 数			県内ナンバー			県外ナンバー		
	調査台数	装着台数	装着率	調査台数	装着台数	装着率	調査台数	装着台数	装着率
平成23年10月27日	313	33	10.5%	297	33	11.1%	16	0	0.0%
平成23年11月 2日	319	39	12.2%	305	38	12.5%	14	1	7.1%
平成23年11月10日	341	45	13.2%	320	43	13.4%	21	2	9.5%
平成23年11月17日	241	193	80.1%	223	177	79.4%	18	16	88.9%
（参考・前年の同時期） 平成22年11月18日	266	194	72.9%	251	182	72.5%	15	12	80.0%

（道の駅とわだ）

調査日	総 数			県内ナンバー			県外ナンバー		
	調査台数	装着台数	装着率	調査台数	装着台数	装着率	調査台数	装着台数	装着率
平成23年10月27日	344	27	7.8%	303	24	7.9%	41	3	7.3%
平成23年11月 2日	334	54	16.2%	310	50	16.1%	24	4	16.7%
平成23年11月10日	136	23	16.9%	127	20	15.7%	9	3	33.3%
平成23年11月17日	129	71	55.0%	117	66	56.4%	12	5	41.7%
（参考・前年の同時期） 平成22年11月18日	159	85	53.5%	146	75	51.4%	13	10	76.9%

（2駅平均）

調査日	総 数			県内ナンバー			県外ナンバー		
	調査台数	装着台数	装着率	調査台数	装着台数	装着率	調査台数	装着台数	装着率
平成23年10月27日	657	60	9.1%	600	57	9.5%	57	3	5.3%
平成23年11月 2日	653	93	14.2%	615	88	14.3%	38	5	13.2%
平成23年11月10日	477	68	14.3%	447	63	14.1%	30	5	16.7%
平成23年11月17日	370	264	71.4%	340	243	71.5%	30	21	70.0%
（参考・前年の同時期） 平成22年11月18日	425	279	65.6%	397	257	64.7%	28	22	78.6%

※速報値のため、普通車・大型車別のデータは記載していません。