

《復興道路》三陸沿岸道路「八戸南道路」 工事に伴う走行車線変更のお知らせ

たねさしかいがんはしかみだけ
～ 種差海岸階上岳ICの通行方法が変わります ～

現在工事中の、三陸沿岸道路「八戸南道路」のうち、種差海岸階上岳IC取付部について、次の工事段階へ進むにあたり、下記の日時より走行車線変更を行いますのでお知らせします。

平成25年 2月18日(月) 午後2時～

※走行車線変更内容の詳細については、別紙を参照下さい。

- ★種差海岸階上岳ICの通行方法を対面通行から上下分離式に変更します。
- ★ご通行の際は現地の案内看板等に従って十分に注意して走行されるようお願いいたします。



《 発表記者会：八戸市庁記者クラブ 》

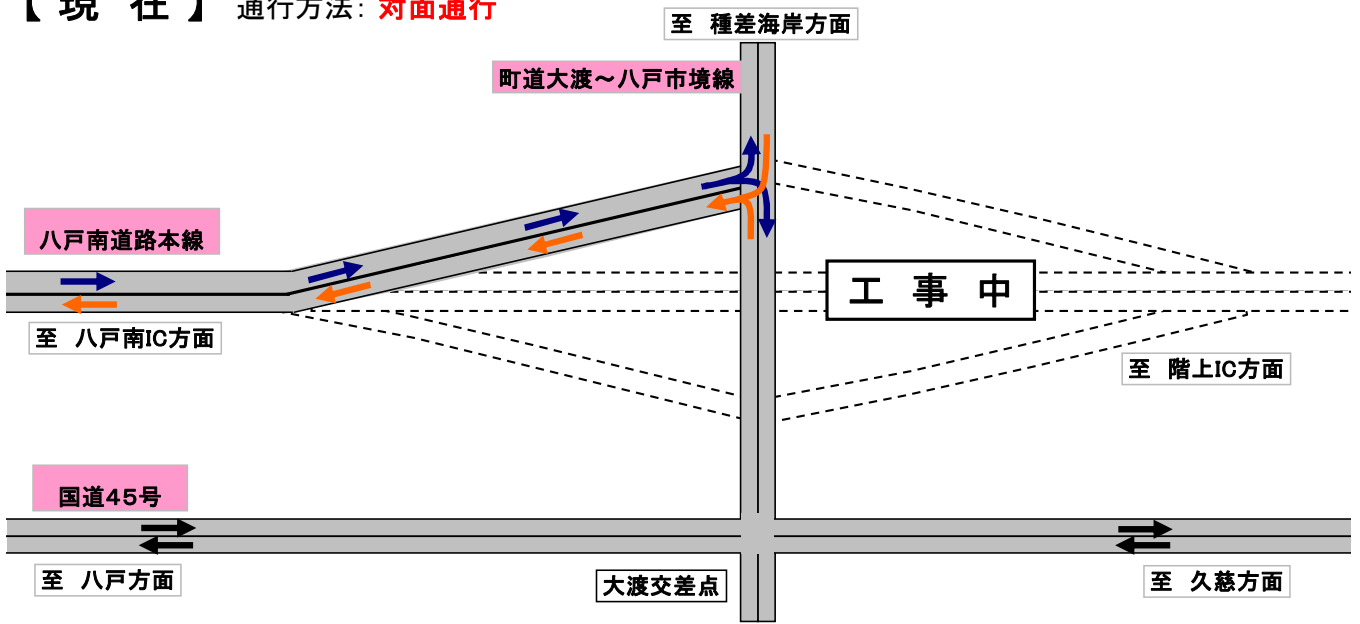
問い合わせ先



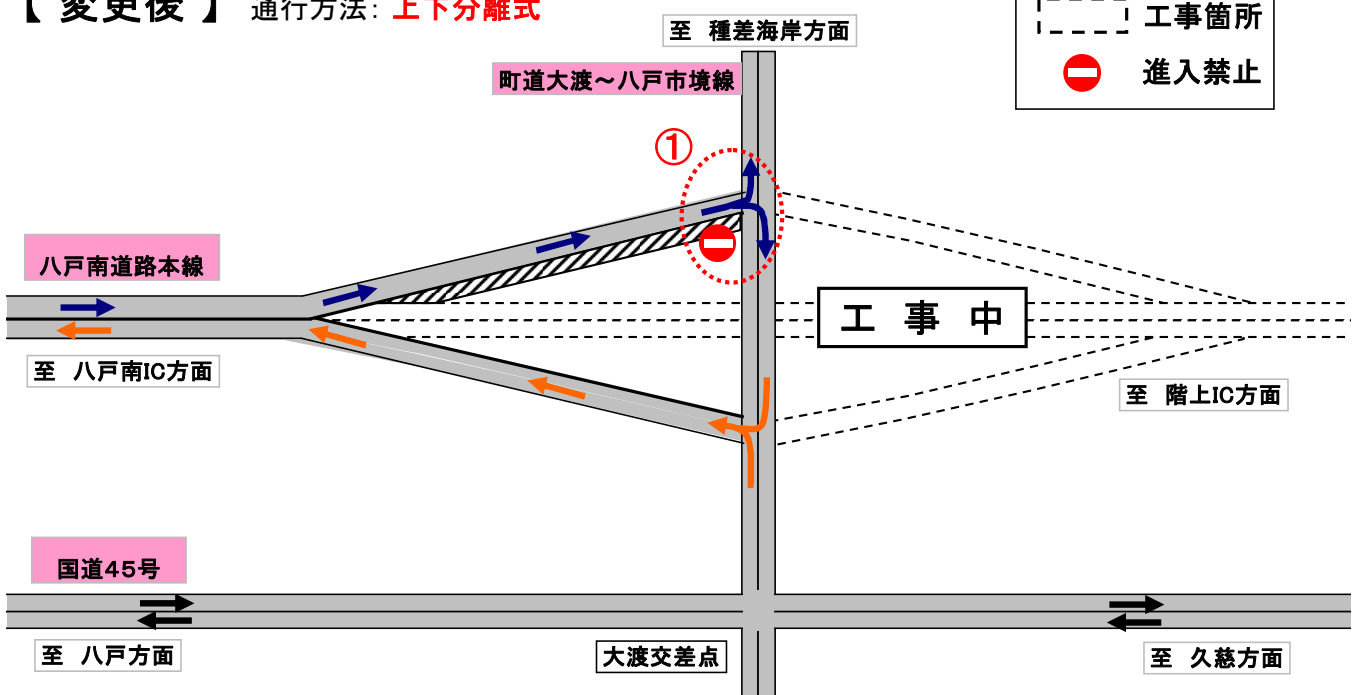
国土交通省 青森河川国道事務所 八戸国道出張所
電話番号：0178-28-1613
出張所長 佐藤 実

八戸南道路 種差海岸階上岳IC 走行車線変更イメージ図 別紙

【現在】 通行方法: **対面通行**



【変更後】 通行方法: **上下分離式**



走行注意箇所

- (1) 通行方法が、対面通行から上下分離式に変更となります。
- (2) ①部の交差点が進入禁止となります。

※ ご通行の際は現地の案内看板等に従って十分に注意して通行されますようお願いいたします。