

馬淵川周辺の紅葉スポットを見に行こう！

秋も深まり紅葉シーズンまっただ中です。馬淵川周辺にもきれいに色づいた紅葉スポットがあるので、その一部をご紹介します。

南部氏庭園



R4.11.5撮影

南部氏庭園は、江戸時代からあり、その場所は、もともと異国船を監視するための物見場でした。かの有名な篤姫の曾祖父にあたる薩摩藩第8代藩主島津重豪公の十四男信順公が、八戸南部氏の婿養子となり、八戸藩第9代藩主として迎えられました。

そこに殿様が休憩する場所を設けることとなり、故郷鹿兒島を懐かしんで薩摩式の庭園が造られました。造園を手がけたのは、信順公の出身地である薩摩藩のお抱え庭師だったとも伝えられています。

南部氏庭園は、春と秋の年2回開放されます。

卸センター通りのいちよう並木



R4.11.3撮影

たくさんの企業が立ち並ぶ卸団地の主要道路沿いにあるいちよう並木です。両側にいちようの木が植えられていてとてもきれいです。

周りを見渡すと、いちようの木以外にも紅葉している木があり、そのコントラストも魅力的です。

まべち公園（沼館）・馬淵川緑地（売市）

まべちだよりvol.117でもご紹介した桜スポットですが、桜は紅葉樹なので秋も楽しむことができます。桜スポットは紅葉スポットでもあるのです！



八戸出張所の桜の木も紅葉しました！

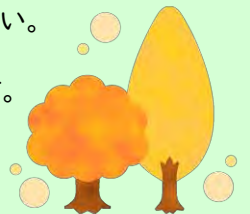


《今回ご紹介したスポットの周辺地図》



※ 屋外ですが、お出かけの際は新型コロナウイルス感染防止対策をお願いします。また、写真の撮影した日から日数が経過していた場合、見頃が終了している場合がありますのでご容赦ください。

※ 南部氏庭園秋の開放は終了しております。



〒039-1103 青森県八戸市長苗代二丁目5番8号
<http://www.thr.mlit.go.jp/aomori/syutu/hachikawa/>
TEL : 0178-28-2626

E-mail : thr-aomori01@mlit.go.jp

発行者：国土交通省 青森河川国道事務所 八戸出張所

事務所SNSはこちら→



青森河川国道
事務所Twitter



青森河川国道
事務所HP



八戸出張所
HP