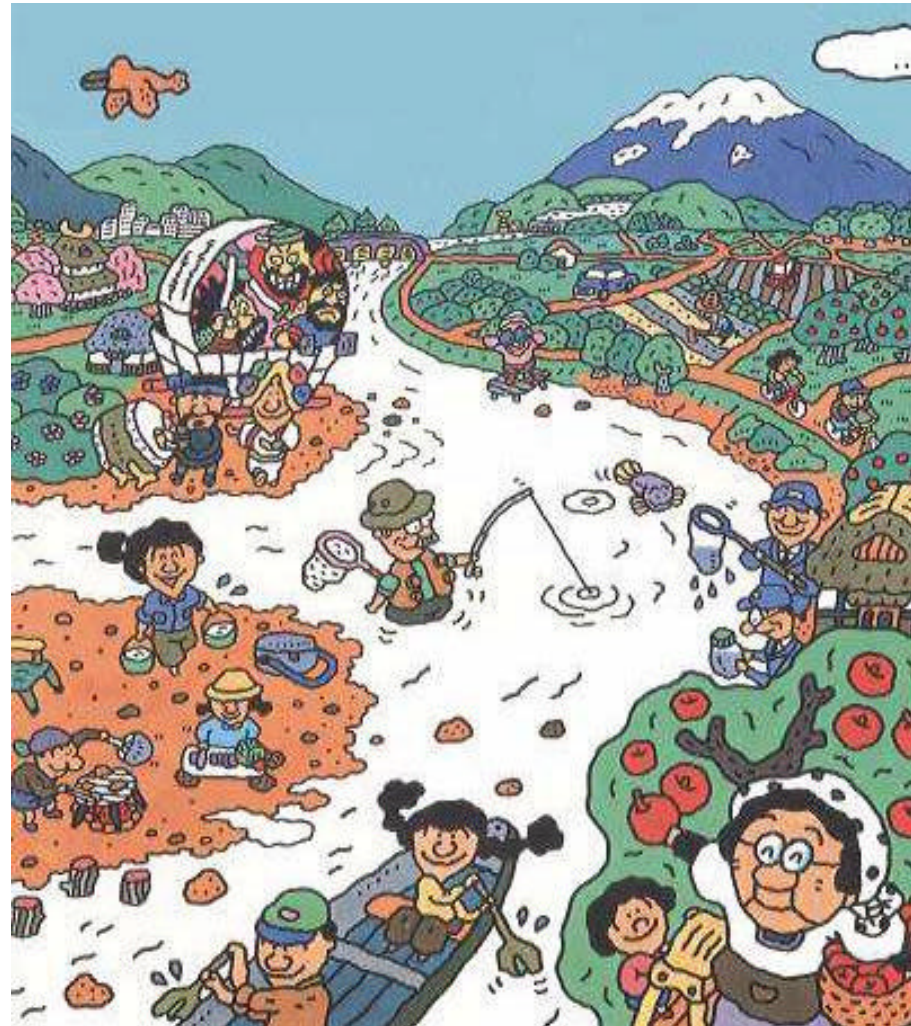


# 岩木川流域アンケート調査結果



# アンケート目的

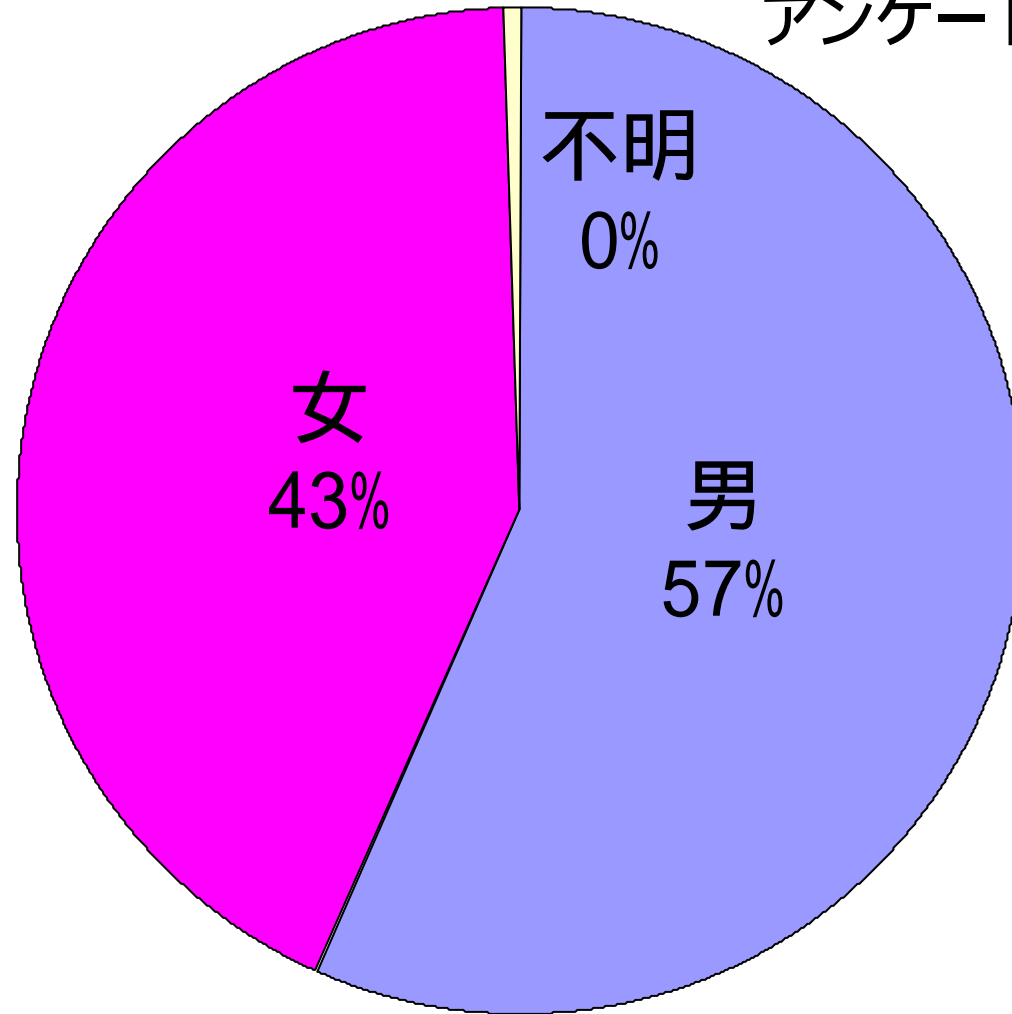
河川整備基本方針・整備計画の策定作業に当たり、他の川に無い岩木川の特徴を生かした個性ある整備をするために、流域に暮らすみなさまからアンケートをいただき、これらの作業に役立たせる目的として実施

# アンケートの実施

- 実施期間：平成12年12月～平成13年1月
- 岩木川流域の24市町村の役場を經由してアンケートを依頼
- 岩木川への接する機会、イメージ、整備希望など8項目の質問項目を設定（懇談会にて照会）
- 回答者数 637人

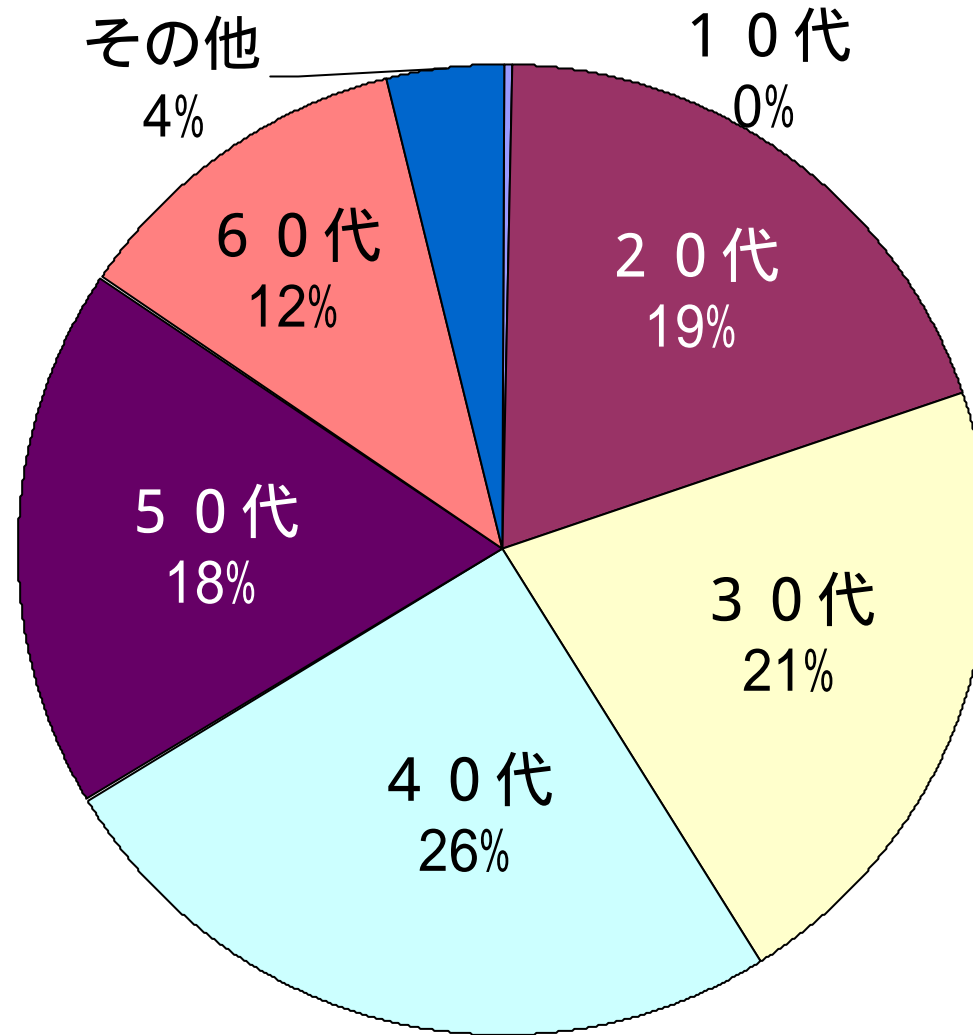
# アンケート回答者男女別割合

アンケート回答者数 637人



回答者数	
男	361人
女	273人
不明	3人
合計	637人

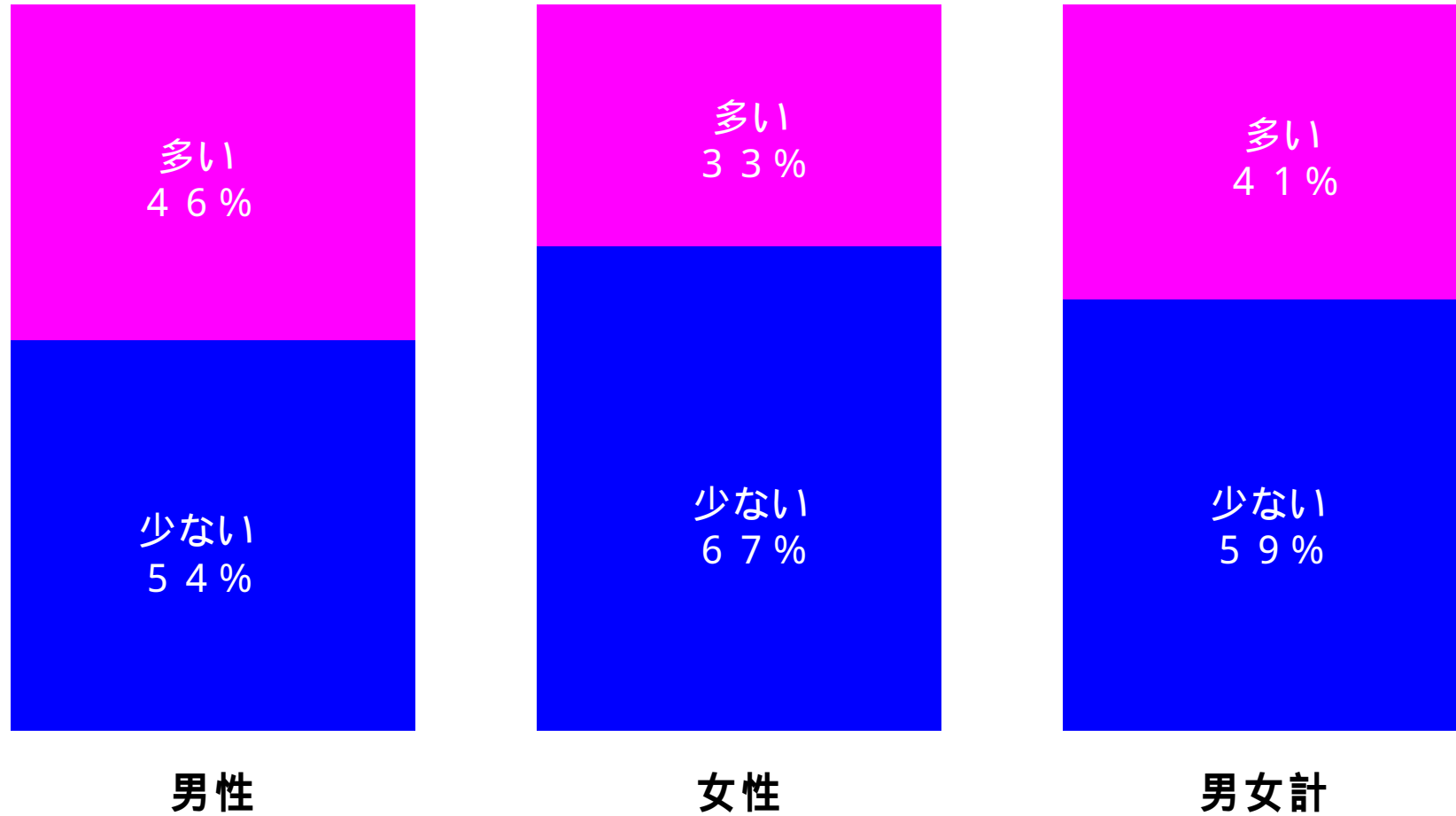
# アンケート回答者年齢構成



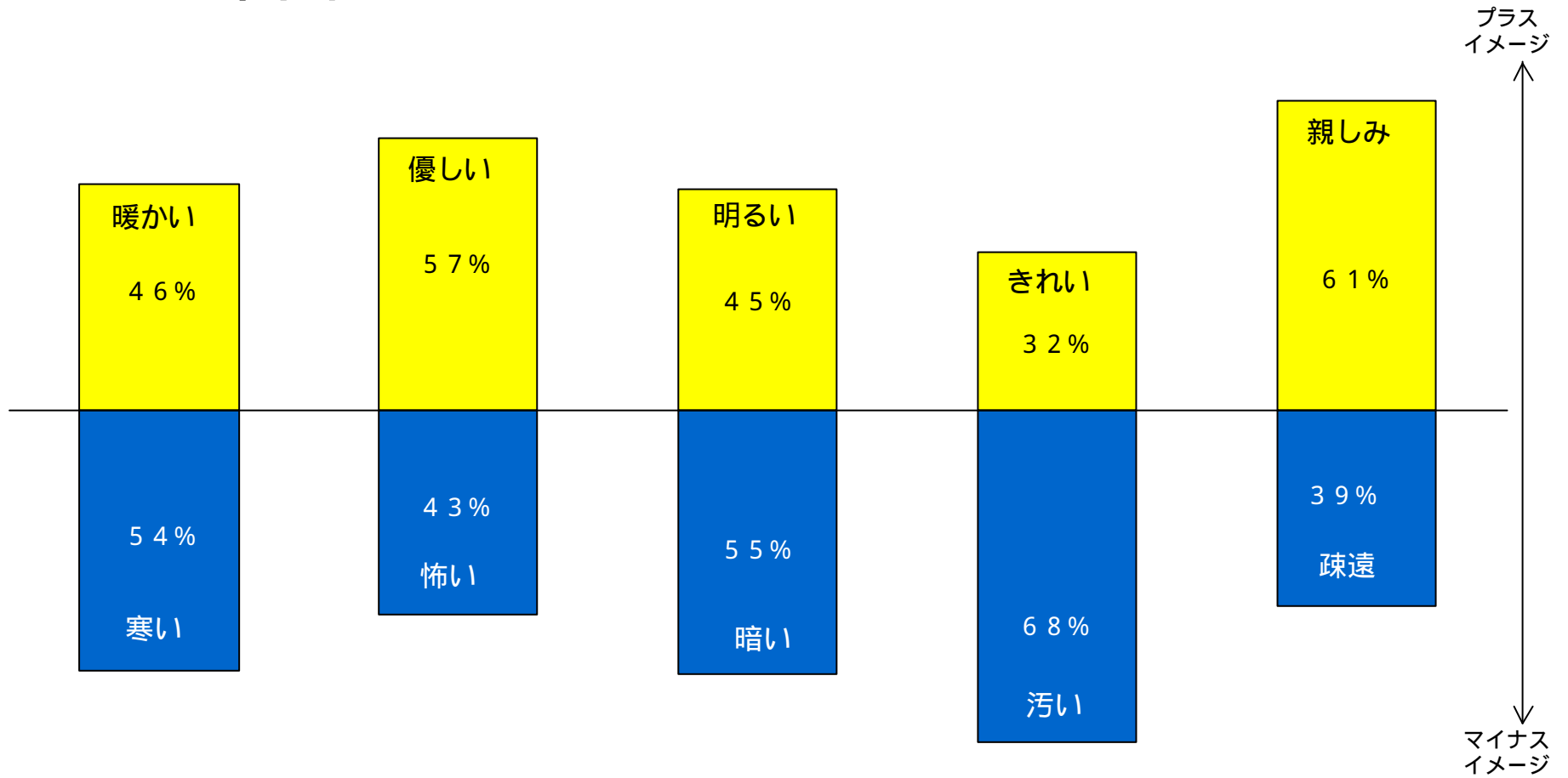
年齢構成

10代	2人
20代	124人
30代	135人
40代	162人
50代	115人
60代	75人
その他	24人

# 日常的に岩木川に接する機会



# 岩木川に対して感じていることは？

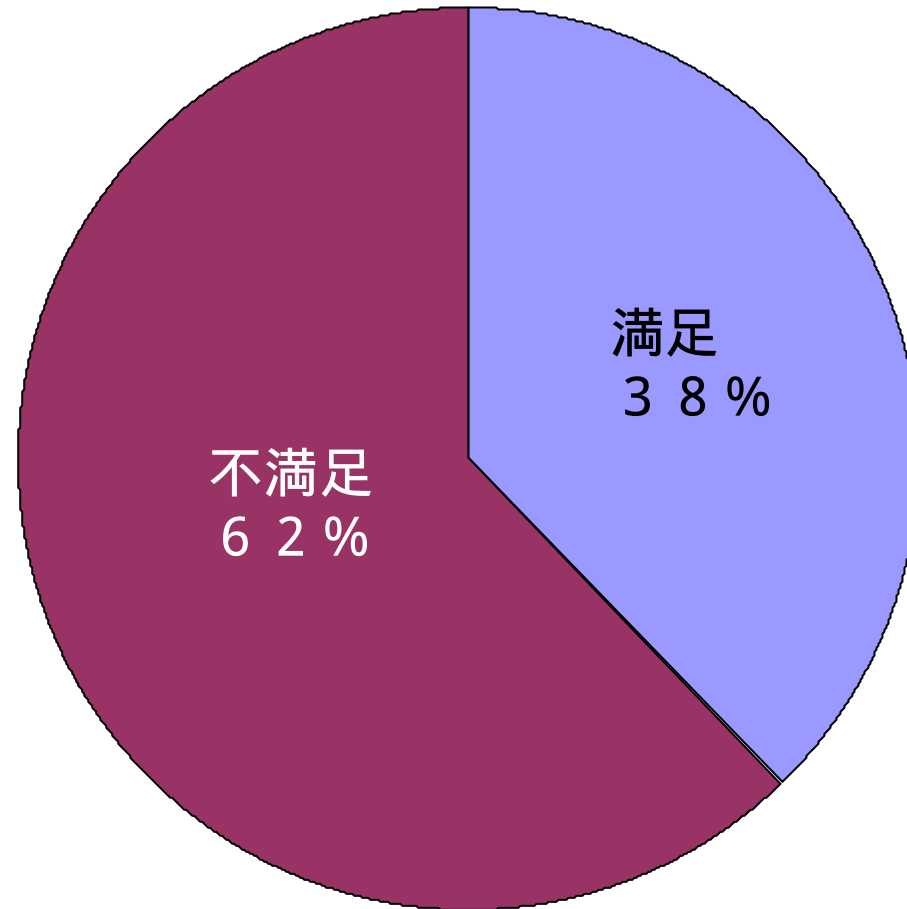


# 岩木川のイメージは父？母？

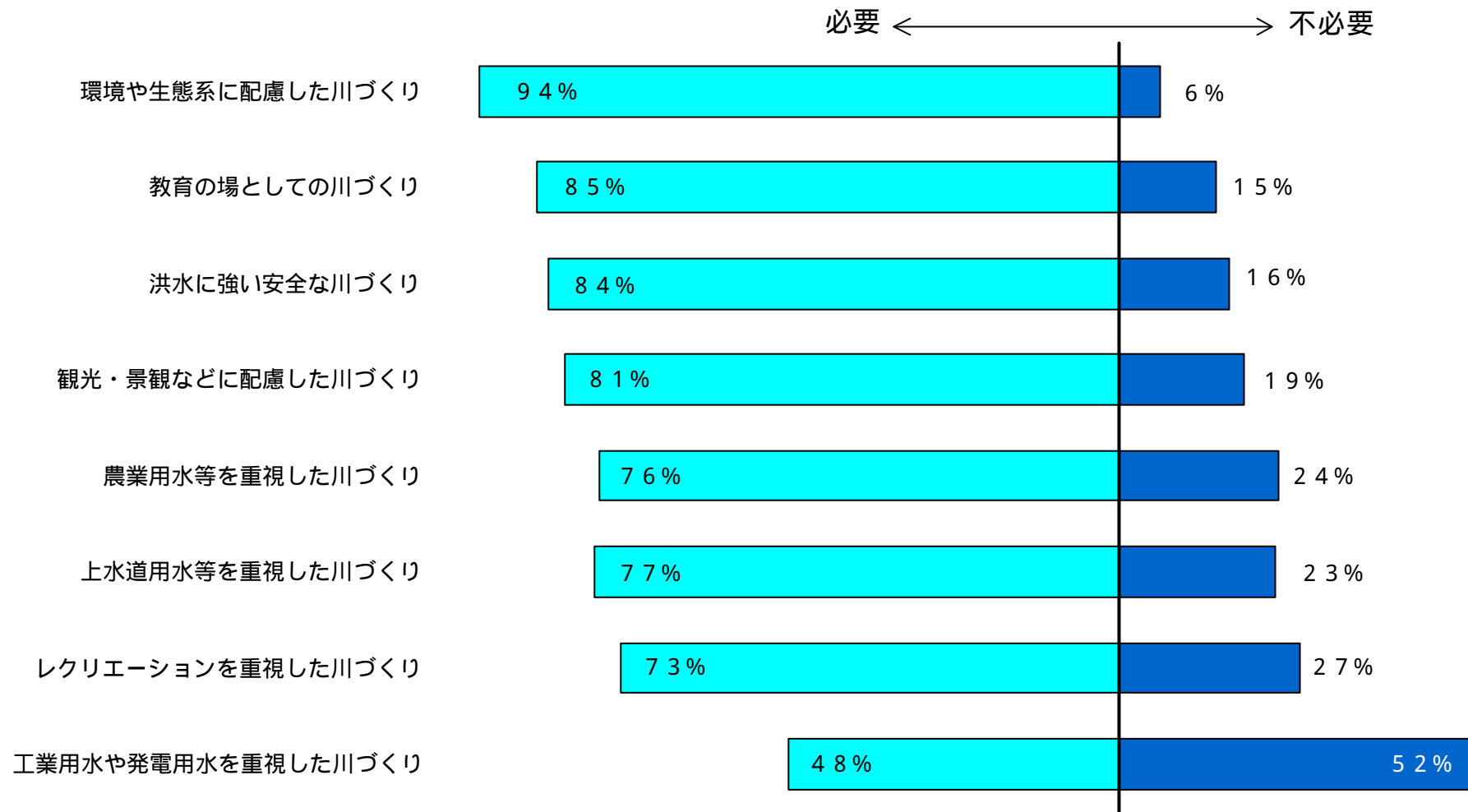




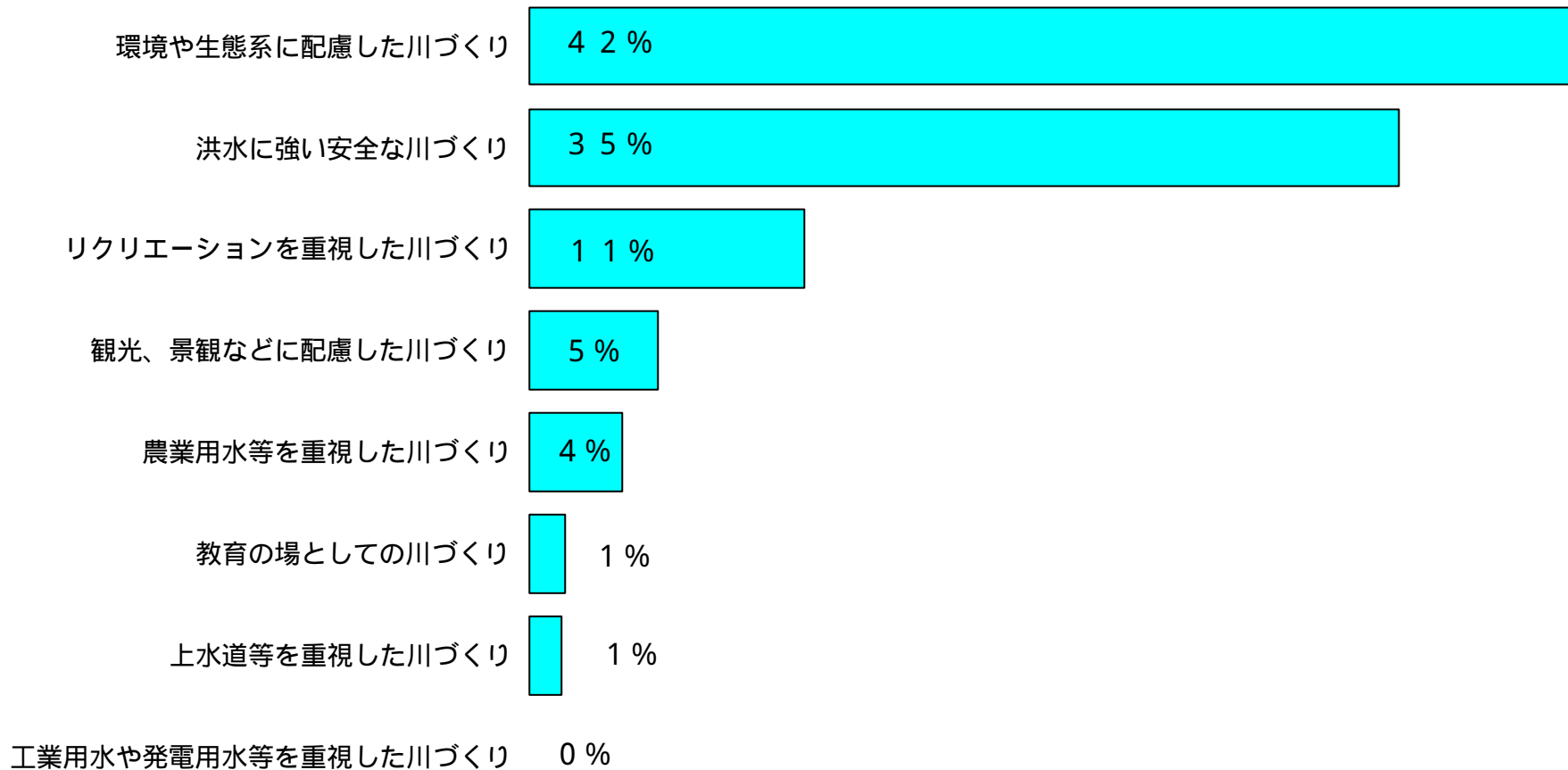
# 現在の岩木川の整備状況に満足？



# 岩木川の河川整備に必要なものとは？



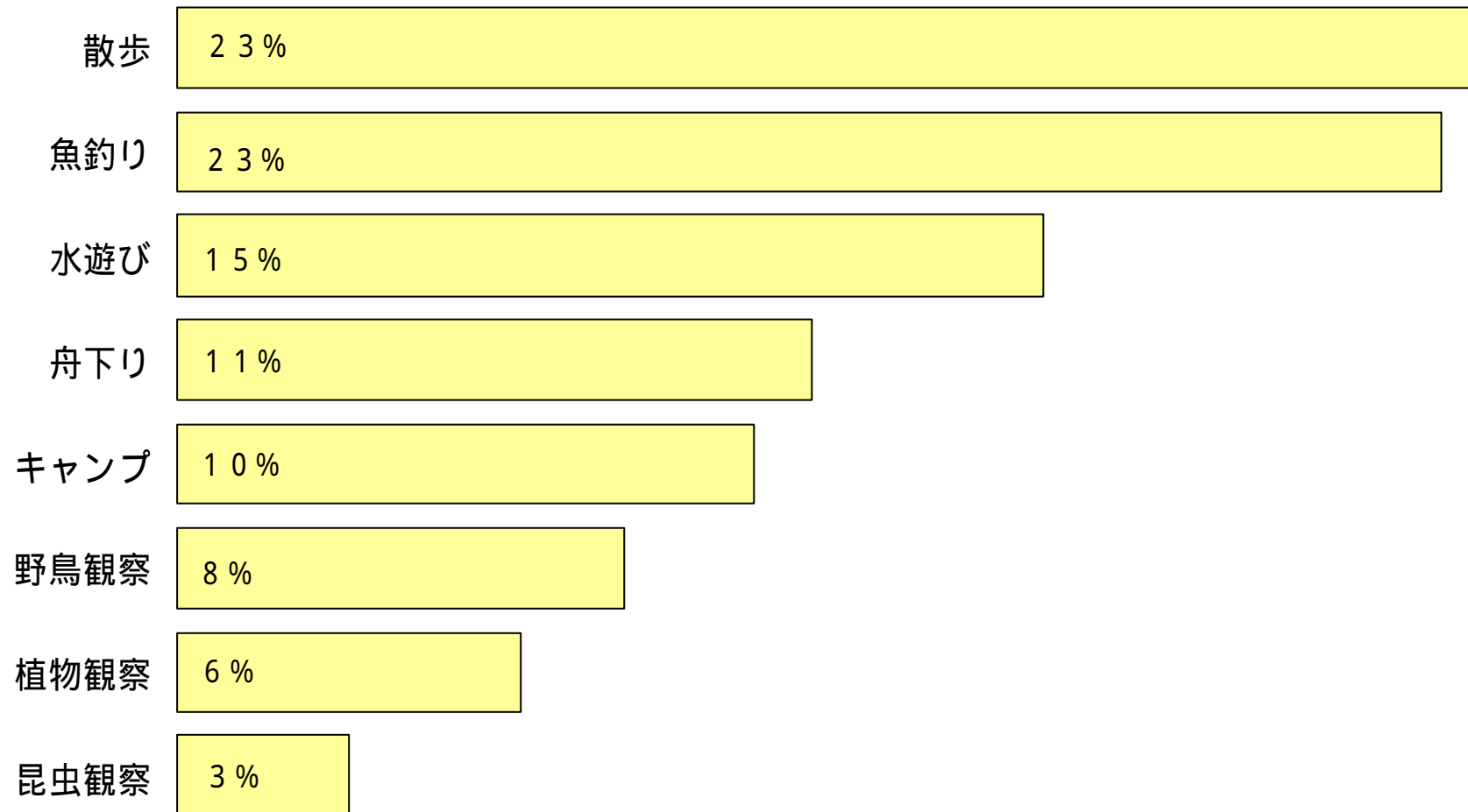
# 岩木川の河川整備にて重視しているもの (2つ選択回答)



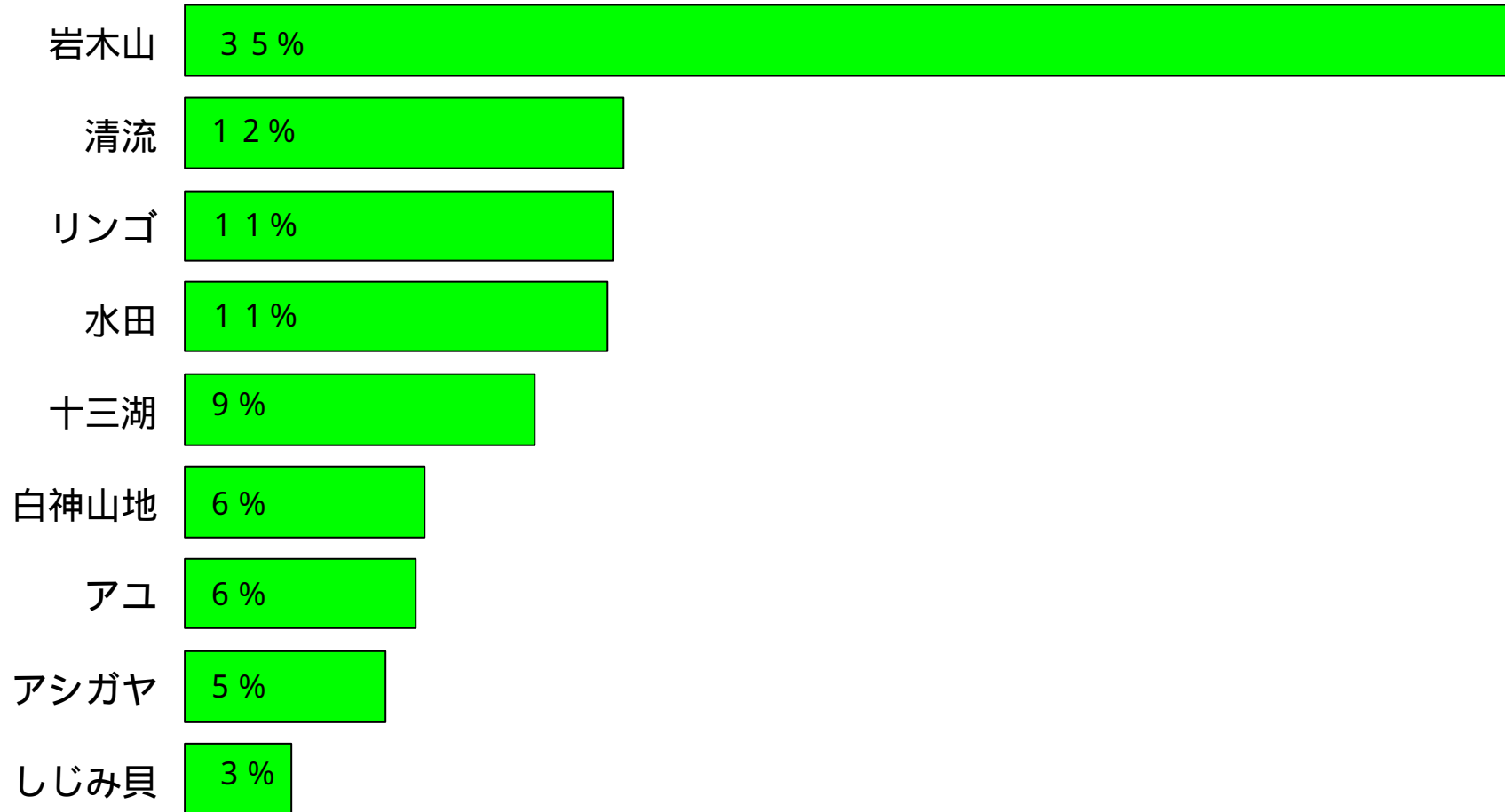
## 住民参加のあり方についての自由意見

- アンケート調査
- ワークショップの開催
- ワーキンググループの開催
- シンポジウム、イベントの開催
- 投書箱の設置
- 公聴会、説明会の実施
- 懇談会等会議の開催

# 岩木川でやってみたいこと(複数回答)



# 岩木川とともにあるイメージ(複数回答)



岩木川を整備するにあたって配慮すべき事項  
(自由記入)

- 素朴な自然を残して整備して欲しい
- 子供たちが水辺に親しみながら環境について学べる場を作って欲しい
- 地域の人が川に近づきやすい川づくり
- 水質浄化
- 岩木山を景観にとりいれた川づくり
- 生態系への配慮

- 民主導の川づくり
- 岩木川に親しめる親水公園やカヌーで下れる川づくり
- コンクリートが見えない、地域にとけ込んだ川になってほしい
- 異常気象(出水)に対する備え
- 津軽の象徴となるような存在感が欲しい
- 土手に植樹をして、景観兼防風林を整備
- 地域住民との密接なかかわり合い