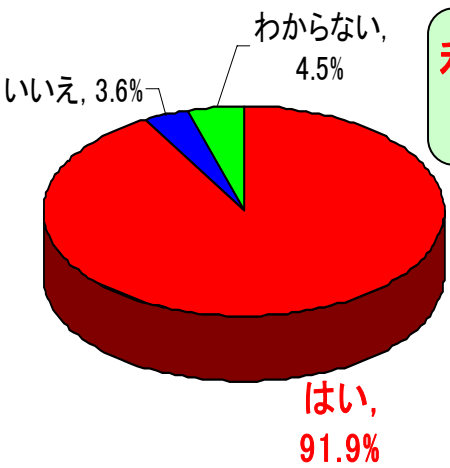


# 利用者のご意見について

## 【 多くの方が高速道路の効果を実感 】

住民アンケートの回答や国体観戦者のコメントから多くの方が高速道路の効果を実感されています。

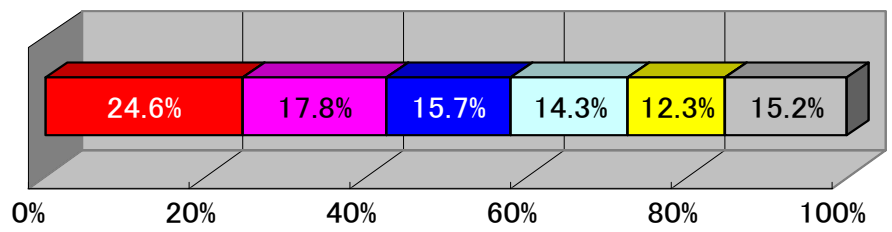
### 日沿道を利用して便利と思いましたか？



**利用者の9割以上が便利と回答**

由利本荘市、にかほ市在住  
住民アンケートより  
(10月末まで集計分1,500通)

### 日沿道が生活面に与える第一のメリットは？



- 遠くのお店まで買い物に行くことができる
- たくさんの観光地に行きやすくなり、旅行の機会が増える
- 遠くの家、学校まで通うことができる
- 救急病院へより早く到着することができる
- 遠くの人や親戚を訪問しやすくなる
- その他

由利本荘市、にかほ市在住住民アンケートより  
(10月末まで集計分1,500通)

### サッカー協会川淵キャプテンも日沿道の効果を実感！

今回の国体に先立ち、昨年、由利本荘市とにかほ市を訪れる機会があったのですが、その時は、空港から車で海沿いの国道を走って2時間近くかかってしまい、アクセスの不便さを感じました。しかし、国体の開催もあって、**高速道路が整備され、空港からにかほ市の競技場まで40分足らずに短縮**、こんなに早くインフラが整備されたことに非常に驚かされました。

(中略) **道路の整備などを含め、そういった環境の進歩が秋田のスポーツの発展に大きく寄与するのではないか**と思い、…(後略)

財団法人日本サッカー協会HP キャプテン川淵のウィークリーコラム  
“川淵キャプテン 国体の価値 ～秋田わか杉国体を観戦～ (07.10.05)” より