

# 一般国道13号 通行規制のお知らせ

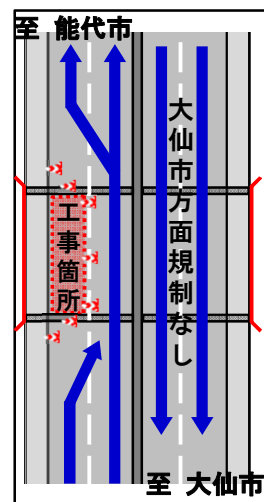
一般国道13号「新旭橋(下り)」の橋梁補修工事のため、  
下記のとおり「終日車線減少規制」を行いますので、ご協力をお願いします。

- 1 規制場所 **秋田市茨島一丁目～川尻新川町 地内** 「新旭橋(下り)」
- 2 規制内容 **終日車線減少規制** (下りのみ2車線→1車線へ減少)  
※大仙・大曲方面から**能代方面へ向かう車線のみ**
- 3 規制日 **自 平成30年6月25日(月) 9時00分 から**  
**至 平成30年7月31日(火) 5時00分 まで**  
37日間(予定※予備日含む)  
作業状況・天候等により規制日が変更になる場合があります。

## 規制場所位置図



【規制中の走行ルート図】



出典: 国土地理院ウェブサイト  
(<http://www.gsi.go.jp/>)  
この地図は、国土地理院長の承認を得て、同院発行の電子地形図(タイル)を複製したものである。  
【承認番号 平成29東複 第33号】

- 4 迂回路
  - 県道 56号 秋田天王線
  - 県道 26号 秋田停車場線
  - 市道 川尻総社通線
  - 市道 豊町日吉町線
  - 市道 割山南浜線

※当日は、交通誘導員、道路情報板等の指示に従って下さい。

### 【問合せ先】

国土交通省 秋田河川国道事務所	道路管理第一課	☎ 018-864-2291
	秋田国道維持出張所	☎ 018-862-2276
日本道路交通情報センター (秋田情報)		☎ 050-3369-6605