

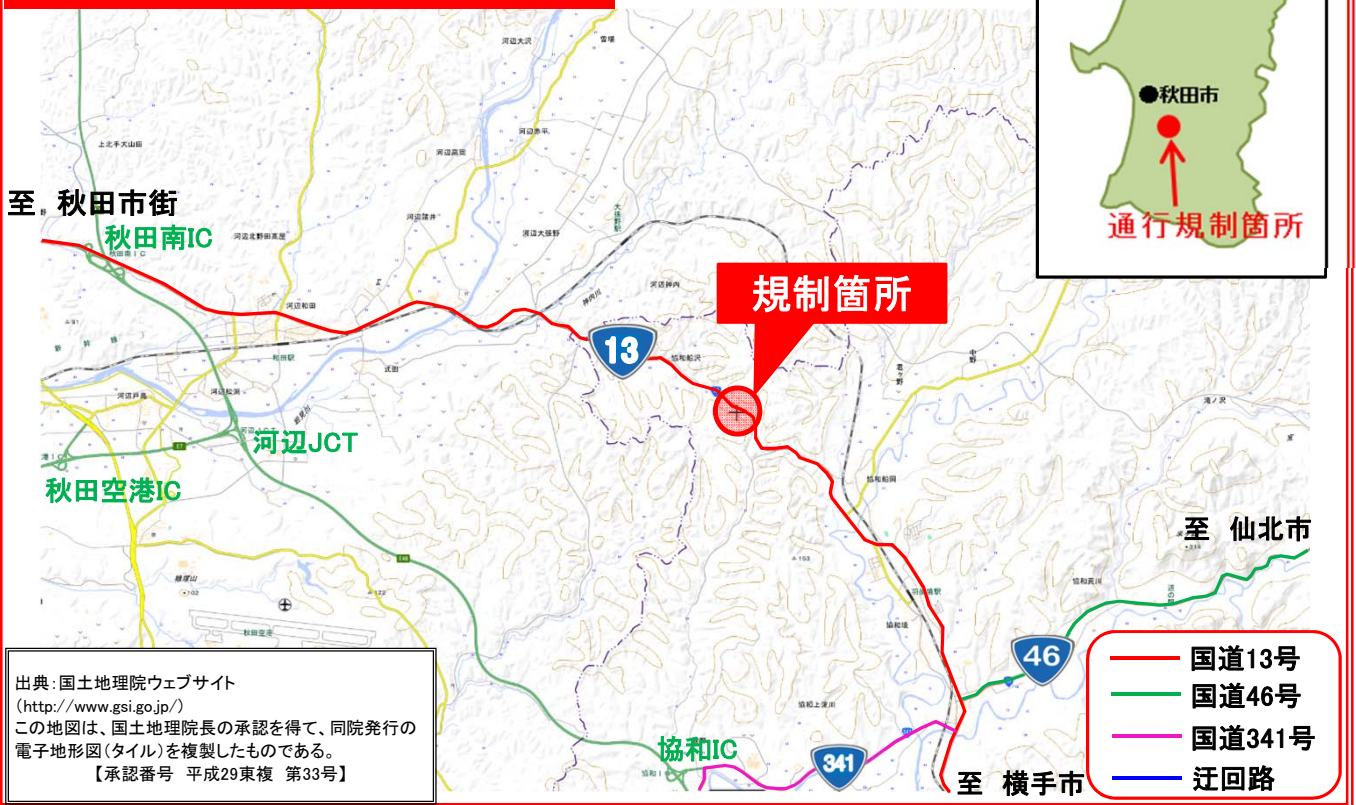


# 一般国道13号 通行規制のお知らせ

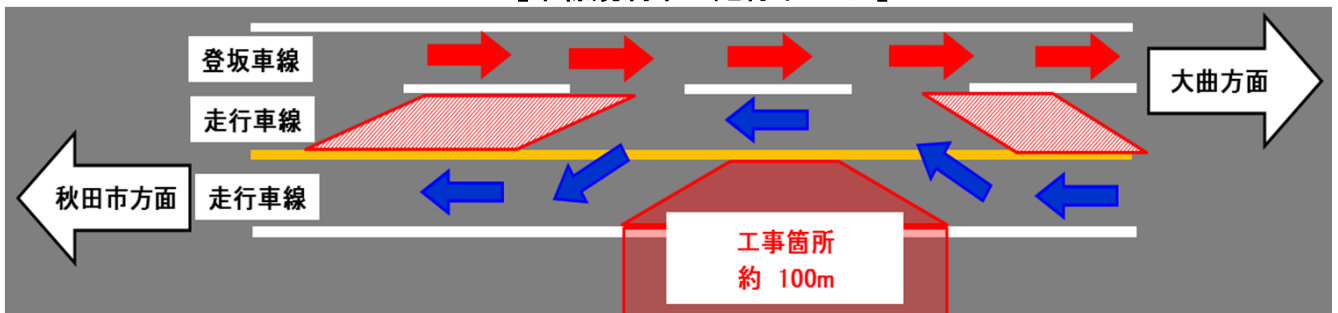
一般国道13号「大仙市協和上淀川地内」において、法面補修工事のため、下記のとおり「終日車線減少規制」を行いますので、ご協力をお願いします。

- 1 規制場所 **秋田県大仙市協和上淀川 地内**
- 2 規制内容 **終日車線減少規制**  
 上り線 通常時：2車線(走行車線+登坂車線区間)→1車線へ減少規制(登坂車線通行)  
 下り線 通常時：1車線→工事区間100mは上り線の走行車線へ車線変更規制
- 3 規制日 **平成30年 8月20日(月) 9時00分 から**  
**平成30年11月30日(金) 17時00分 まで** (予定)  
 作業状況・天候等により規制日が変更になる場合があります。

## 規制場所位置図



## 【車線規制中の走行イメージ】



※道路情報板・現地の誘導に従って走行してください。

## 問い合わせ

国土交通省 秋田河川国道事務所 道路管理第一課	電話 018-823-4167
秋田国道維持出張所	電話 018-862-2276
日本道路交通情報センター(秋田情報)	電話 050-3369-6605