

# あぶたん つうしん

迎春 203 Go!

岩沼出張所だより～♪

赤べこに 幸せ祈る 福寿草♪



発行日：令和2年12月28日  
発行：国土交通省 東北地方整備局 仙台河川国道事務所 岩沼出張所  
〒989-2441 岩沼市館下1丁目2番9号 ☎0223-22-2801 FAX:0223-22-2802

令和三年



新年も、どうぞよろしくお願ひ申し上げます。

新しい1年、岩沼出張所職員一同、阿武隈川下流の安全安心と皆さまの幸せを心よりお祈り申し上げます。

新型コロナウイルスが猛威を振るった令和2年が過ぎようとしています。「逆境をバネに迎える新年は、きっと笑顔あふれる素晴らしい1年になるっちゃい！するっちゃね♪」とあぶたんも、新年を迎える心の準備OKのようです♡

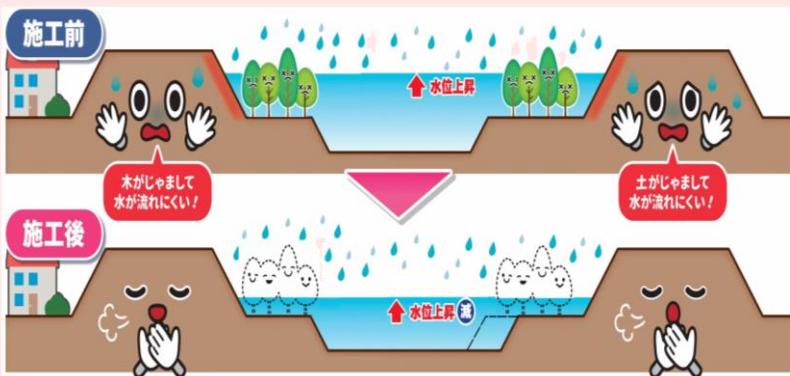


## 阿武隈川の恵みをプレゼント♪ ～伐採木の無償提供～

河川敷に繁茂している雑木は、洪水時に水の流れを阻害したり、河川巡視の死角となり不法投棄の一因にもなることから伐採を行っています。今年度の工事において発生した伐採木をご希望の方に無償提供いたします。

- 日時 令和3年1月12日（火）～1月29日（金） ※土・日は除く
- 場所 巨理町小山地内（阿武隈川右岸河川敷）
- 対象 薪などで自家消費される方で、現地で引き渡しが可能の方
- 注意事項 先着順での提供になります。  
引き取った伐採木の不法投棄や転売等営利目的の利用は禁止です。  
※事前に申し込みが必要です。詳細については下記にお問い合わせ下さい。

問い合わせ先 仙台河川国道事務所 岩沼出張所  
住所：岩沼市館下1丁目2-9 電話：0223-22-2801







## 堤防モニタリング



11月12日・17日・19日・26日。秋の堤防モニタリングを行いました。出水期が終わったこの時期に行われる堤防モニタリングでは、出水期を乗り越えた堤防に異常が無いか、補修が必要な箇所が無いか全区間を歩いて確認しました。



■芝の生育状況を確認



■工作物の周りにコンクリートの浮きなど無いか確認



■住宅地側を確認



## 樋門・樋管点検

11月17日。水門等水位観測員の皆さんと一緒に、6箇所の樋門・樋管等の合同点検を行いました。樋門・樋管とは、通常時は住宅地側の雨水や水田の水が川や水路を流れて阿武隈川に排水出来るようにし、洪水時には、住宅地側に逆流しないように止水する施設です。

この施設を守っているのは、それぞれの樋門樋管近くに暮らす水門等水位観測員さんたちです。『大雨が降って自分の家も危ない時に家を空けてここで何日も過ごす事もある。なかなか後継者になってくれる人が見つからない。』と三名生排水樋管の水戸さんが話してくださいました。いつも地域の安全のために尽力して下さる水位観測員さんに感謝です。

この日は、もしも停電や電気系統の故障でゲートが動かなくなった場合には？ということで、手動でゲートを動かす方法の現地指導も行いました。今回の点検で重大な異常は見つかりませんでしたが、日頃から施設の点検を実施し、洪水時に問題無く操作出来るように努めていきます。



■手動方法指導中の様子



■樋管開閉確認



■水門開閉確認