

「道路ができてから」 ～ 道路の管理～

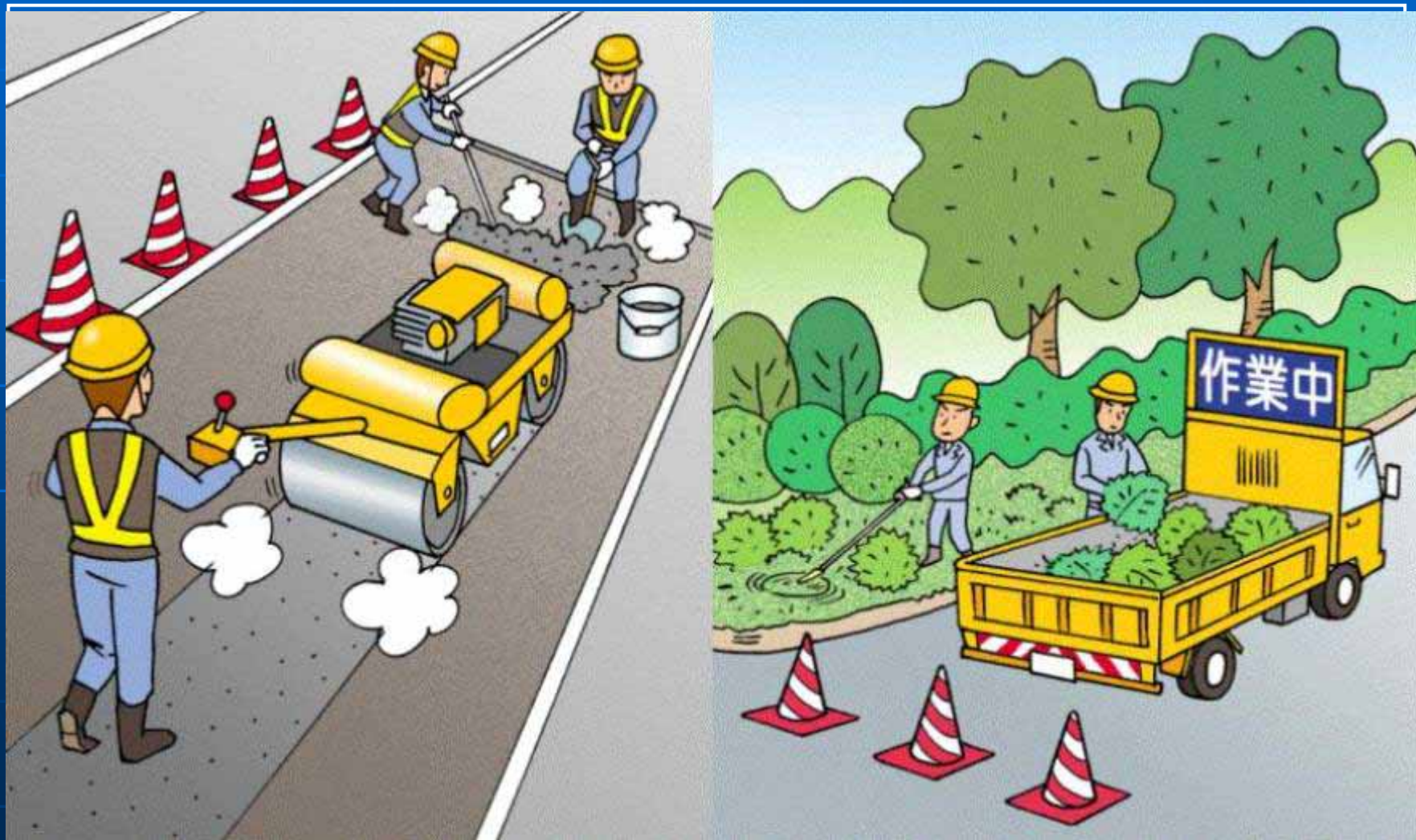


< 道路監視 > 道路の状態を監視室やパトロールで監視します

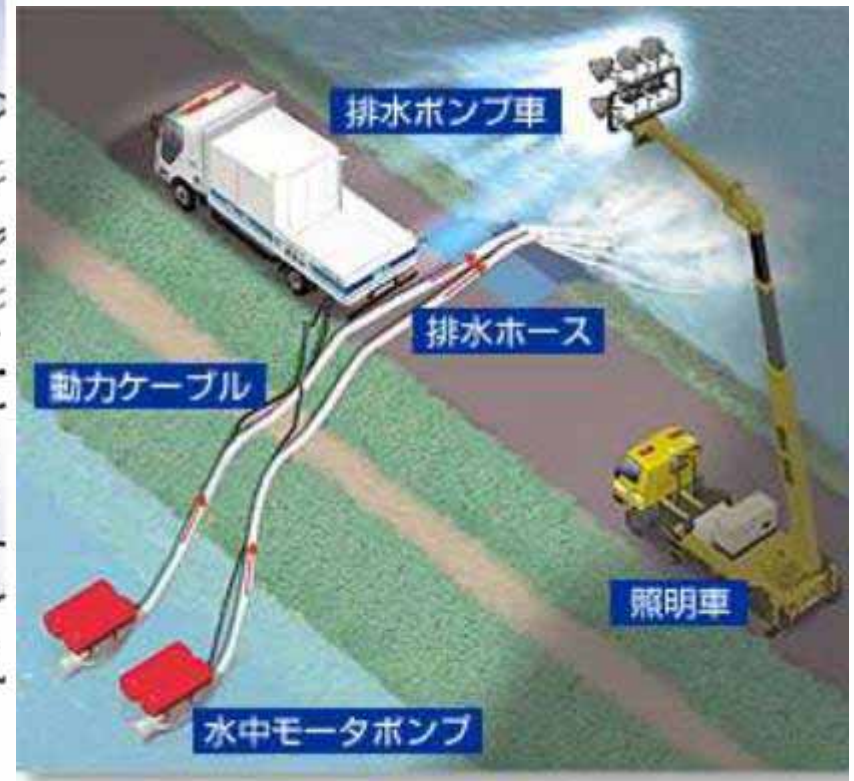


国道48号仙台西道路
集中監視室

< 維持修繕 >
道路舗装の修繕や植樹の剪定などをします

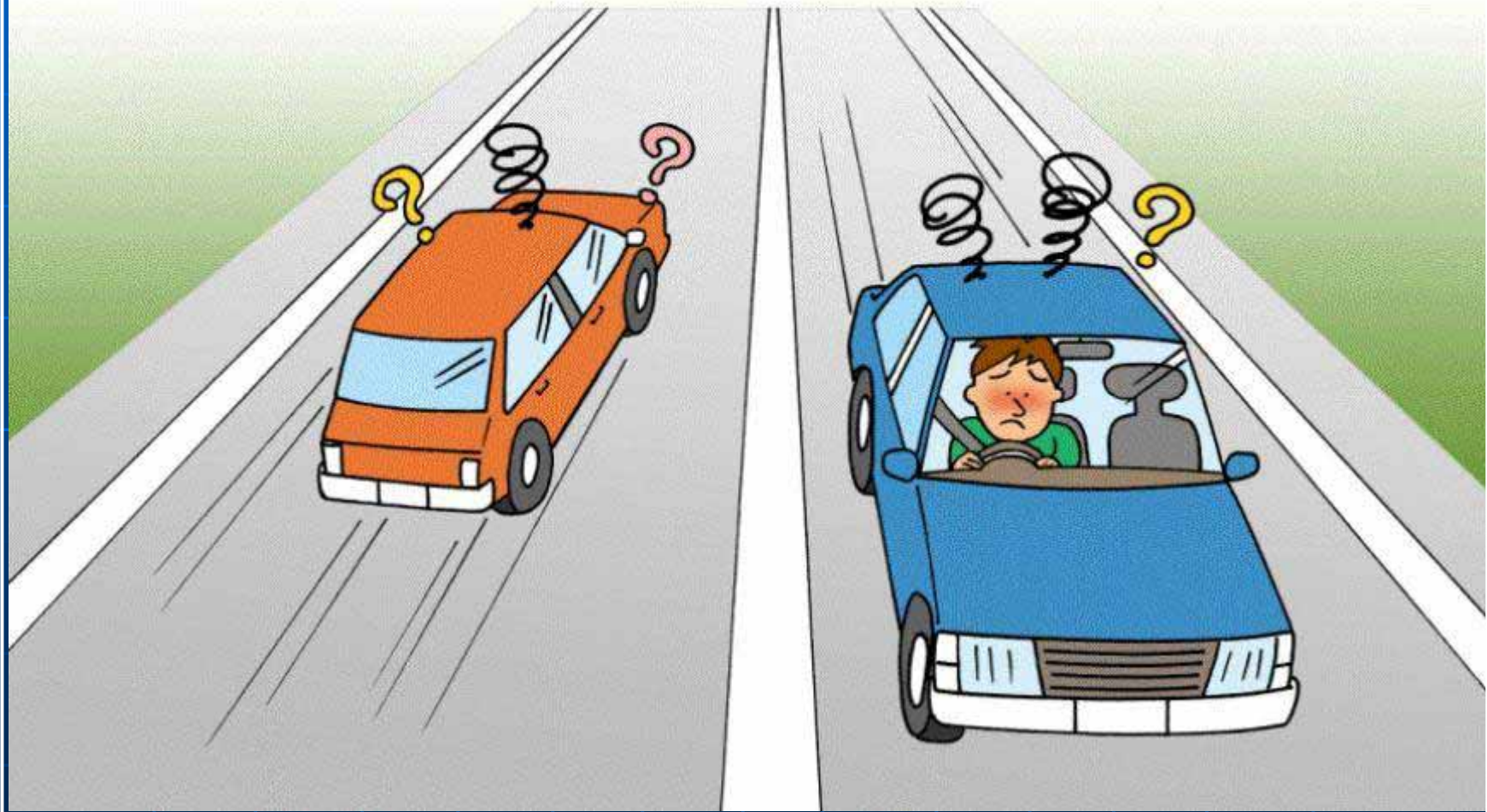


< 道路防災 >
台風や大雪などの災害対策をします



洪水の水を排水ポンプ車で
くみ出します

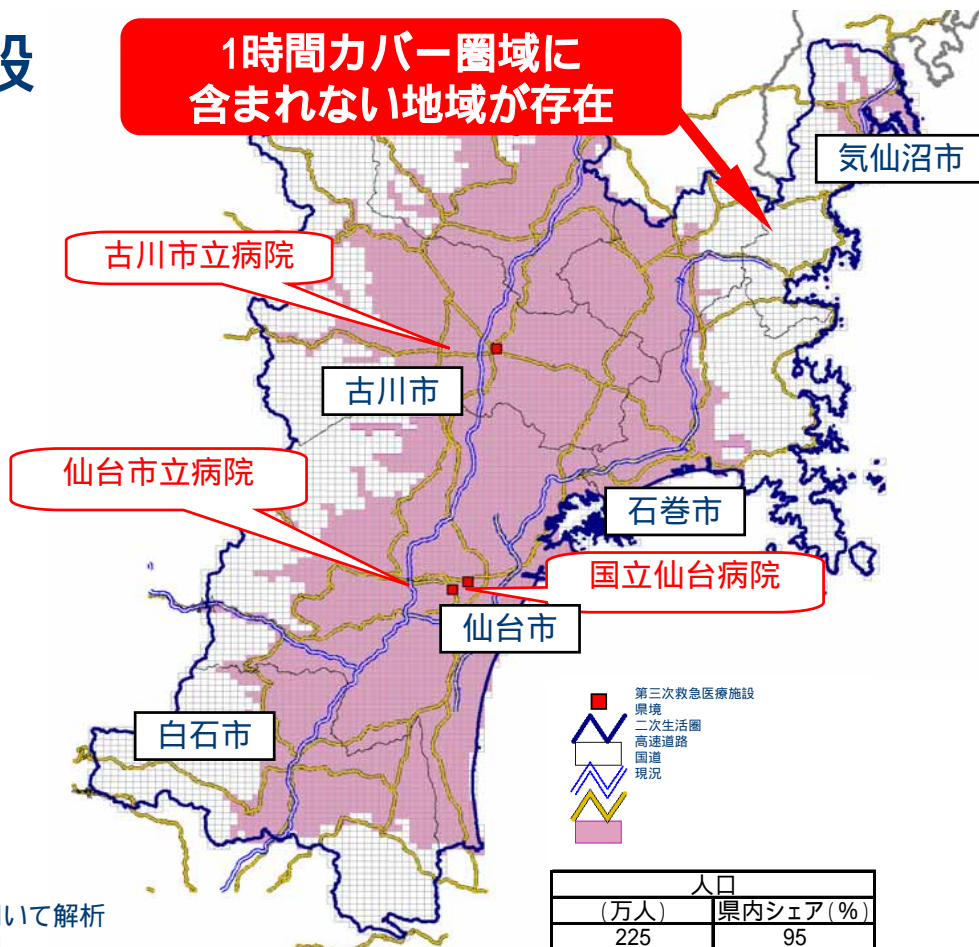
「現在の道路の問題点は？」



< 地域格差 >

高速道路がないため時間のかかる地域があります

第三次救急医療施設 からの60分圏域 (H14現況)



平成14年度の道路ネットワークを用いて解析
人口は平成12年度国勢調査を使用

< 渋 滞 >
朝夕の時間帯に渋滞が発生しています



朝の交通渋滞

((主)仙台泉線・青葉区台原)



混雑している国道

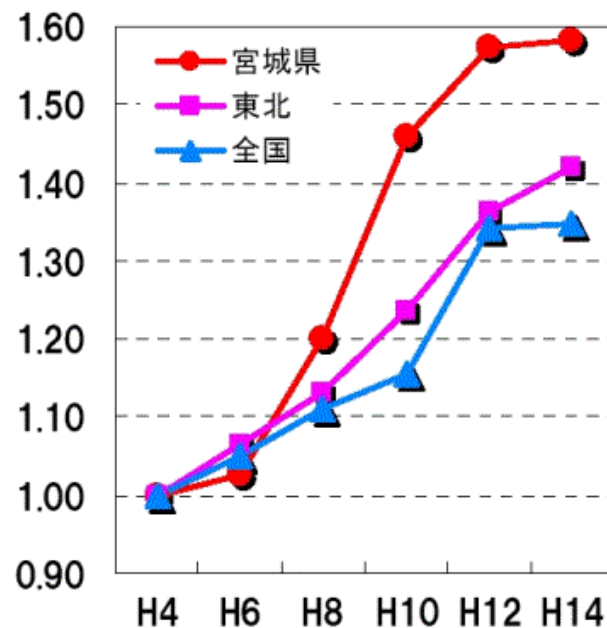
(国道4号蔵王町)

< 事故 > 交通事故が増加しています



歩道のない危険な通学路

(国道47号岩出山町)



増えている宮城県の交通事故

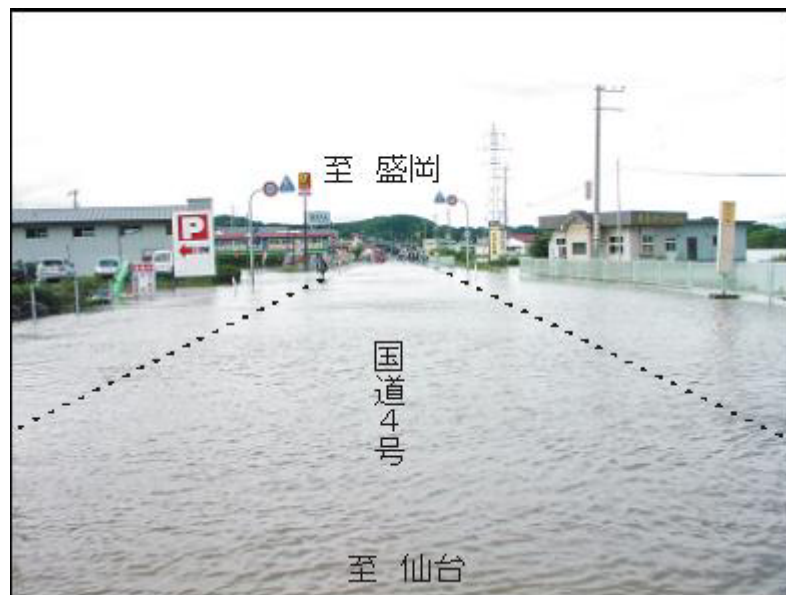
(資料:交通事故統計年報)

< 災 害 >
豪雨や大雪で通行止めとなってしまいます



がけ崩れで道路が通行止めに

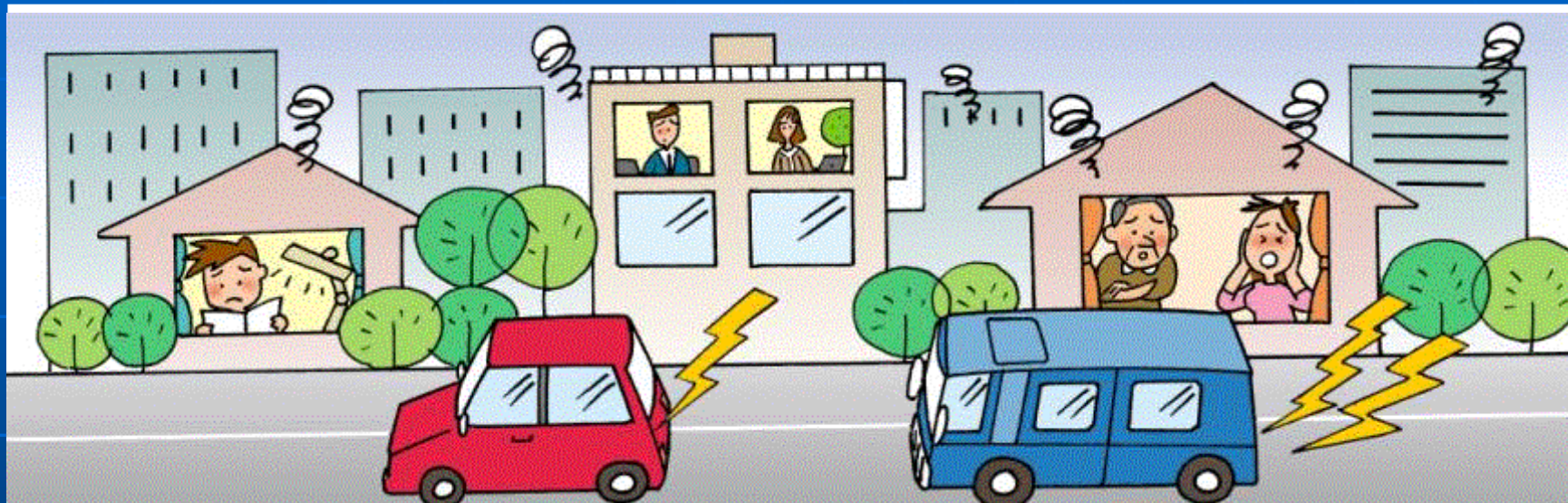
(H14.7 台風6号 (主)蔵王川崎線)



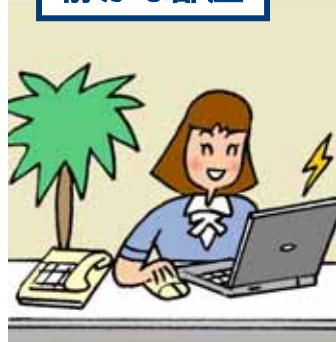
洪水で道路が水没

(H14.7 台風6号 国道4号平泉町)

< 沿道環境 > 自動車の騒音が発生しています



静かな部屋



50dB(A)

普通の会話



60dB(A)

掃除機の音



70dB(A)

地下鉄の車内



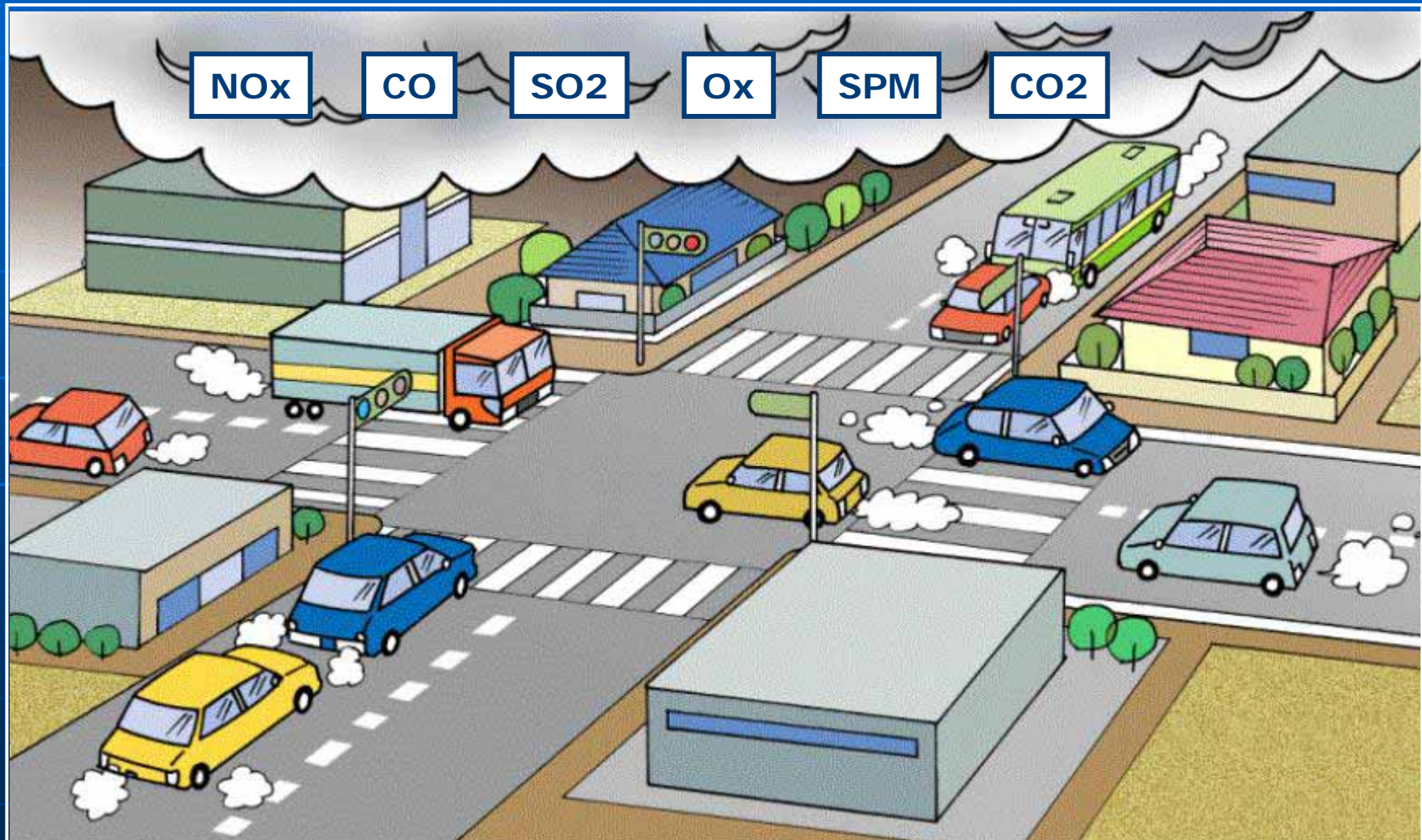
80dB(A)

鉄道高架橋の下



100dB(A)

< 沿道環境 >
排気ガスが問題になる場合があります



< 景 観 >
電線などが景観を乱しています



何かが見苦しい？



何かの色がおかしい？



何かがじゃま？