

# 大雪

## 不要・不急の 外出は 控えましょう!



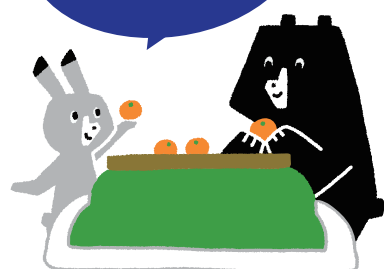
予想時は

大雪が予想されているから、予定変更して、  
外出を控えよう

やむを得ず外出する時は、  
気象情報や交通情報を  
確認してから  
出かけようね!

天気が悪い時は  
無理をしないで  
お家ですごそう!

- ❄️ 短期間の集中的な大雪時には、道路通行止めを実施致します。
- ❄️ 大規模な車両の滞留は、社会経済活動のみならず、人命にも影響を及ぼすおそれがあります。
- ❄️ 道路通行止めへのご理解・ご協力よろしくお願い致します。



高速道路の情報はこちらから



**ドラぷら** E-NEXCO  
Drive Plaza



<https://www.driveplaza.com>

☒ NEXCO東日本(東北)

@e\_nexco\_tohoku

東北の国道の情報はこちらから

国土交通省 東北地方整備局

道路部 道路交通情報



<https://www.thr.mlit.go.jp/road/koutsu/index.html>

☒ 国土交通省東北地方整備局

@mlit\_tohoku

高速道路に関するお問い合わせは

**NEXCO東日本**

お客さまセンター

TEL.0570-024-024  
または 03-5308-2424

国土交通省東北地方整備局

**福島河川国道事務所**

TEL.024-546-4331

国土交通省東北地方整備局

**郡山国道事務所**

TEL.024-946-0333

国土交通省東北地方整備局

**磐城国道事務所**

TEL.0246-23-2211

暴風雪と  
大雪に備え  
ましょう！

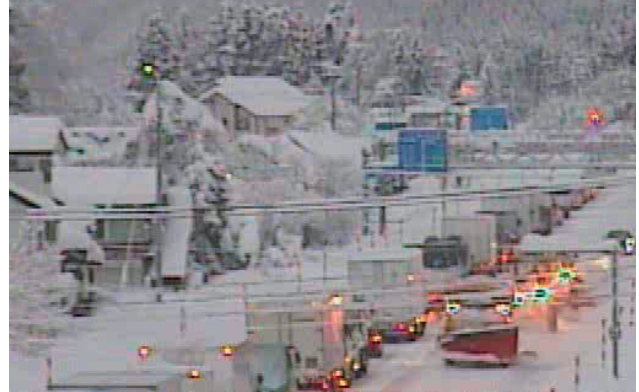
# 大雪による 福島での雪害事例

過去にも雪による障害が  
発生していたんだね

## 過去の雪害事例



平成26年2月 国道4号 福島市  
**スタック発生による車両滞留**



令和4年12月 国道49号 会津坂下町  
**スタック発生による車両滞留**



令和4年2月 国道13号 福島市  
**ホワイトアウト発生状況**



令和4年2月 国道13号 福島市  
**スタック車両のけん引**



令和4年2月 国道13号 福島市  
**雪壁への衝突事故**



令和4年2月 国道13号 福島市  
**雪壁への衝突事故**