

令和4年度 防災・減災対策等強化事業推進費の配分（第3回）について

国土交通省では、「防災・減災対策等強化事業推進費※」として、年度途中においても機動的に予算を配分しております。

このうち、東北地方整備局管内では、令和4年8月の豪雨の被災地域における「災害対策事業（直轄事業2件、補助事業3件）」の計5件に対し、約40億円（国費）が配分されましたので、お知らせします。

※「防災・減災対策等強化事業推進費」は、大雨による浸水被害等が発生した地域において再度の被災を防止するために緊急的に実施する対策や、大雨等による災害を未然に防ぐ事前防災対策であって、用地の確保など地域等における課題が解決し事業の実施環境が新たに整った場合などに年度途中に機動的に予算を配分し、防災・減災対策を強化する予算です。

■ 防災・減災対策等強化事業推進費の概要については、国土交通省ホームページをご覧ください。

https://www.mlit.go.jp/kokudoseisaku/kokudoseisaku_tk9_000021.html

<発表記者会> 青森県政記者会、宮城県政記者会、秋田県政記者会、山形県政記者クラブ、東北電力記者会、東北建設専門紙記者会

問合せ先

国土交通省 東北地方整備局 TEL 022-225-2171（代表）

河川部 河川計画課 建設専門官 野口 暁浩（内線 3612）

河川部 地域河川課 課長 福田 修（内線 3811）

○配分箇所一覧（東北地方整備局管内）

【災害対策事業】

【金額単位：百万円】

	対象河川	事業主体	施行地	事業費	国費	実施内容
①	いわきがわ いわきがわ 岩木川水系岩木川	国交省	青森県北津軽郡鶴田町野木地先 ～青森県弘前市三世寺地先	2,347.0	2,347.0 ※	災害対策
②	もがみがわ もがみがわ 最上川水系最上川	国交省	山形県西置賜郡白鷹町鮎貝地先 ～南陽市梨郷地先	1,060.0	1,060.0 ※	災害対策
③	よねしろがわ しもないがわ 米代川水系下内川	秋田県	秋田県大館市沼館ほか地内	850.0	425.0	災害対策
④	こよしがわ いもかわ 子吉川水系芋川	秋田県	秋田県由利本荘市徳沢ほか地内	200.0	100.0	災害対策
⑤	ばばめがわ みたねがわ 馬場目川水系三種川	秋田県	秋田県山本郡三種町下岩川地内	150.0	75.0	災害対策
	合計	5件		4,607.0	4,007.0	

※国交省が事業主体となる①、②について、国費は配分額であり、通常の直轄河川改修事業と同等に地方負担額が生じる。

令和4年度 防災・減災対策等強化事業推進費 配分(第3回)箇所図

別紙2

※東北地方整備局管内

事業種別	件数
河川事業(直轄)	2
河川事業(補助)	3
合 計	5

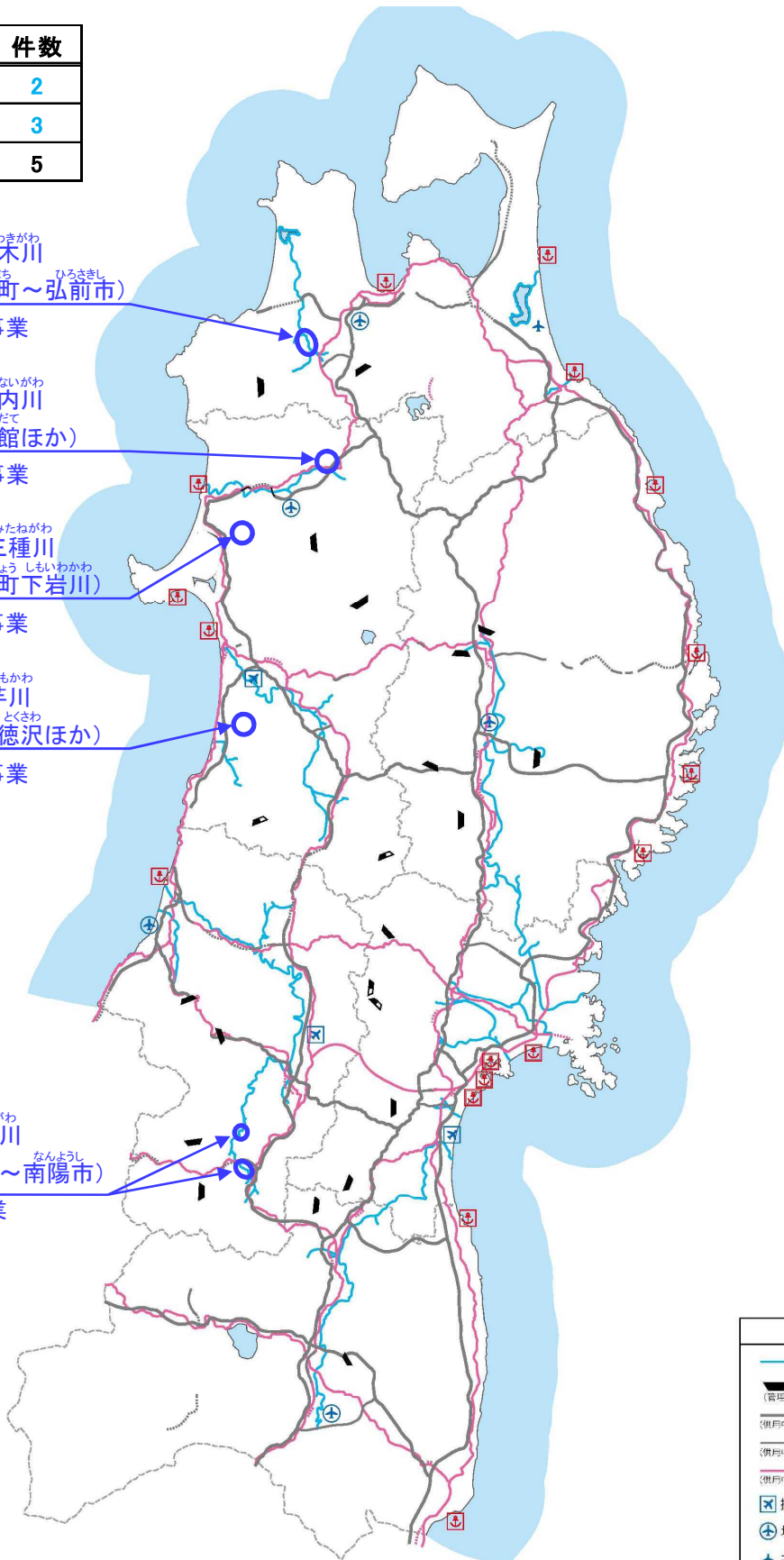
- ①【直轄】
いわきがわ いわきがわ
岩木川水系岩木川
きたつがるくん つるたまち ひろさきし
 (青森県北津軽郡鶴田町～弘前市)
 災害対策事業

- ③【補助】
よねしろがわ しもないがわ
米代川水系下内川
おおだて ぬまだて
 (秋田県大館市沼館ほか)
 災害対策事業

- ⑤【補助】
ばぼめがわ みたねがわ
馬場目川水系三種川
やまもとぐん みたねちよう しもいわかわ
 (秋田県山本郡三種町下岩川)
 災害対策事業

- ④【補助】
こよしがわ いもかわ
子吉川水系芋川
ゆりほんじょう とくさわ
 (秋田県由利本荘市徳沢ほか)
 災害対策事業

- ②【直轄】
もがみがわ もがみがわ
最上川水系最上川
にしおきたまくん しらかまち なんようし
 (山形県西置賜郡白鷹町～南陽市)
 災害対策事業

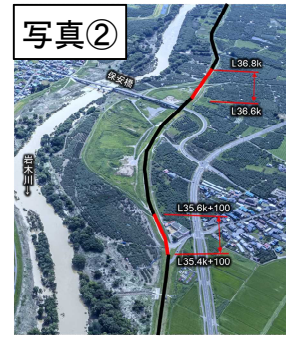
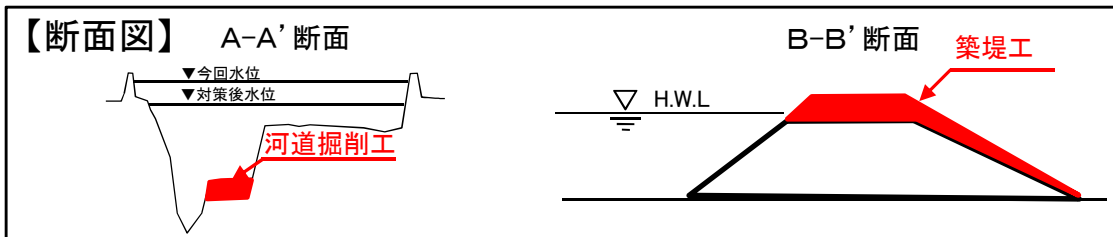
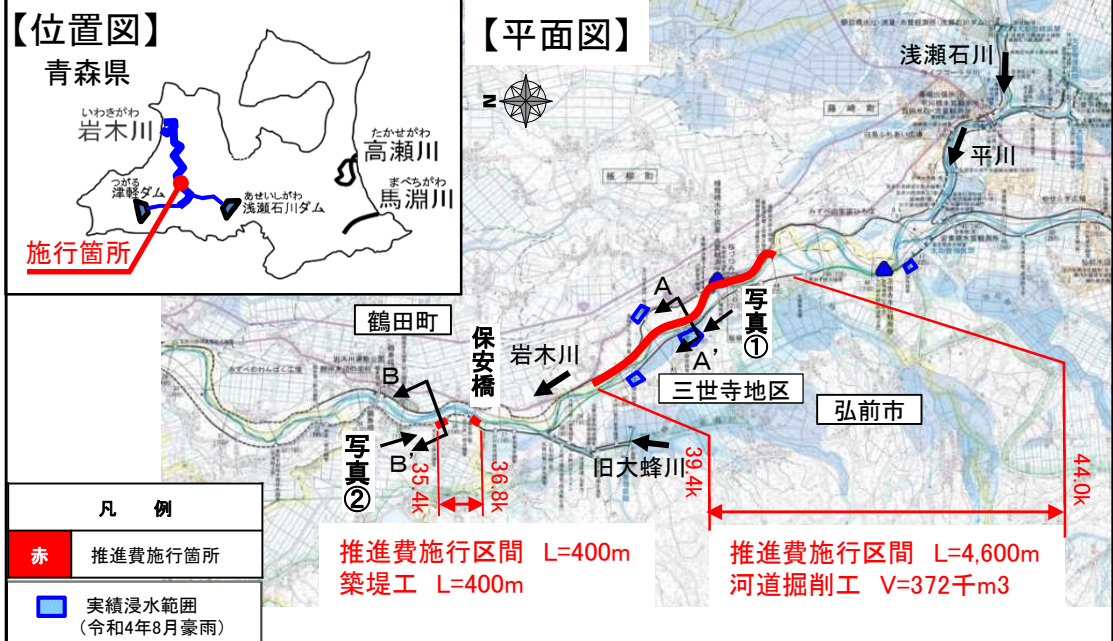


凡例	
	一級河川(直轄管理区間)
	直轄ダム
	高規格幹線道路
	地域高規格道路
	一般国道(直轄管理区間)
	拠点空港
	国際拠点港湾
	地方管理空港
	重要港湾
	共用空港

(1) 防災・減災対策等強化事業推進費(災害対策)

事業名	河川改修事業(岩木川水系岩木川) ^{17キ}		
事業主体	国土交通省		
施行地	青森県北津軽郡鶴田町野木地先 ^{キタツガル ツルタ ノギ} ～青森県弘前市三世寺地先 ^{ヒロサキ サンゼジ}		
事業費	2,347,000 (千円)	国費	2,347,000 (千円)
内容	令和4年8月9日～13日の豪雨により岩木川の水位が上昇し、浸水被害が発生した。 今後の豪雨に対し、再度災害防止を図るため、推進費を活用して緊急的に河道掘削工、築堤工を実施し、地域住民の安全・安心を確保する。		

令和4年8月の豪雨で浸水被害が発生した地域に対して、再度災害防止対策として、河道掘削工、築堤工を実施する

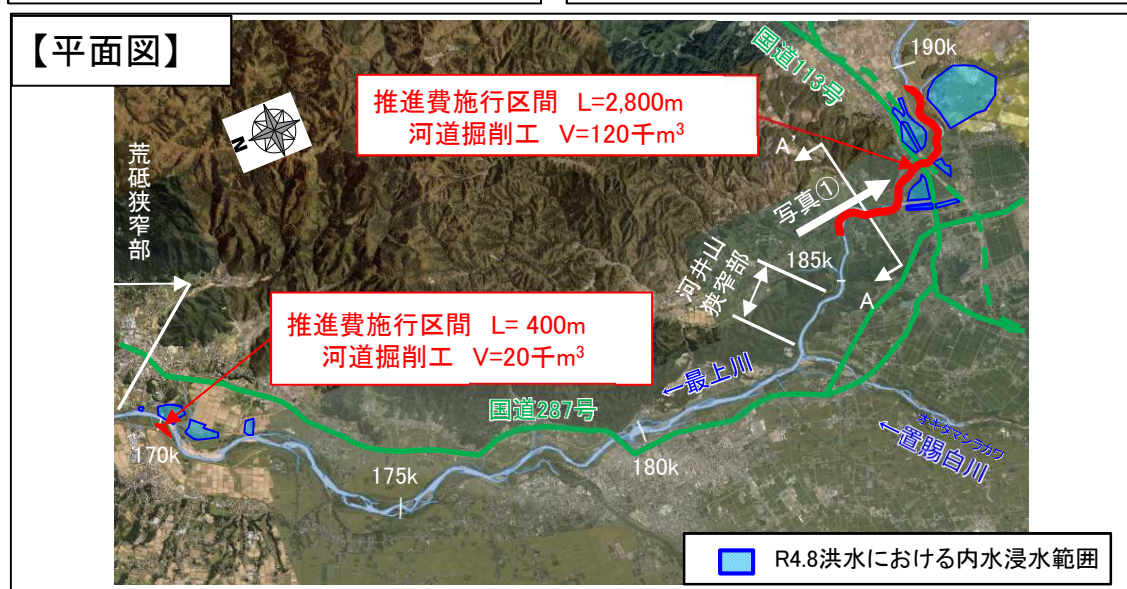
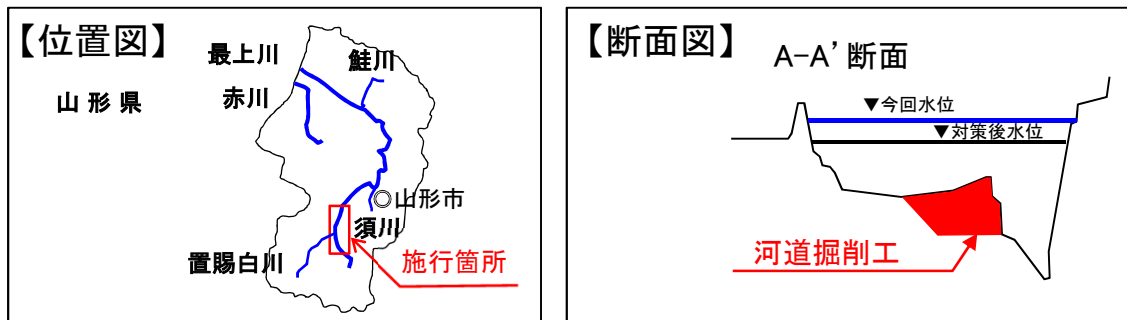


※記載の国費は配分額であり、通常の直轄河川改修事業と同等に地方負担額が生じる。

(2) 防災・減災対策等強化事業推進費(災害対策)

事業名	河川改修事業(最上川水系最上川) <small>モガミ</small>		
事業主体	国土交通省		
施行地	山形県西置賜郡白鷹町鮎貝地先～南陽市梨郷地先 <small>ニシオキタマ シラタカ アユカイ ナンヨウ リンゴウ</small>		
事業費	1,060,000 (千円)	国費	1,060,000 (千円)
内容	令和4年8月3日～4日の豪雨により最上川の水位が上昇し、浸水被害が発生した。 今後の豪雨に対し、再度災害防止を図るため、推進費を活用して緊急的に河道掘削工を実施し、地域住民の安全・安心を確保する。		

令和4年8月の豪雨で浸水被害が発生した地域に対して、再度災害防止対策として、河道掘削工を実施する

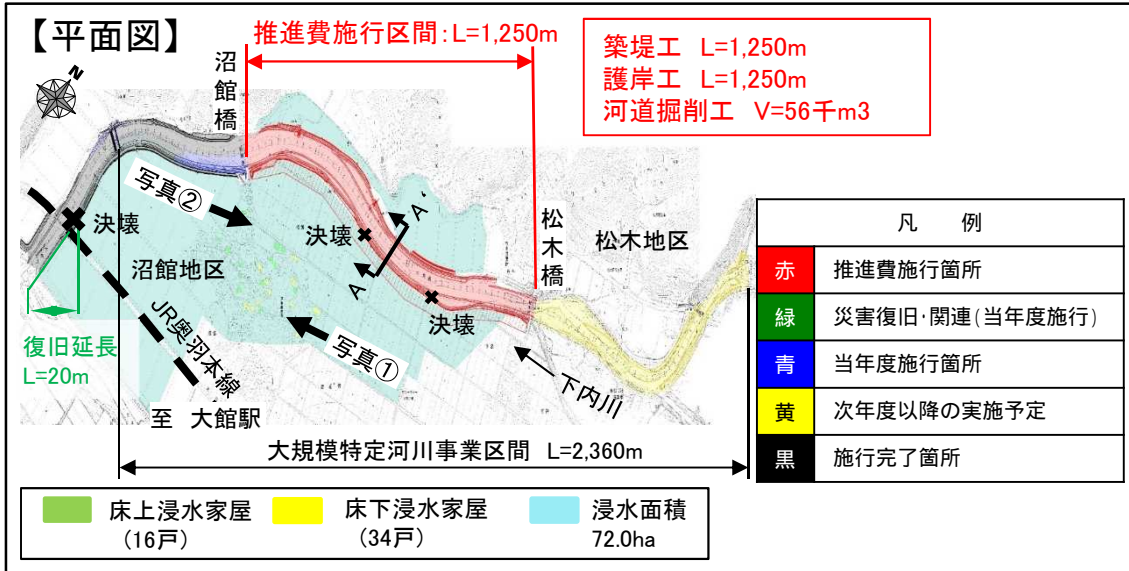
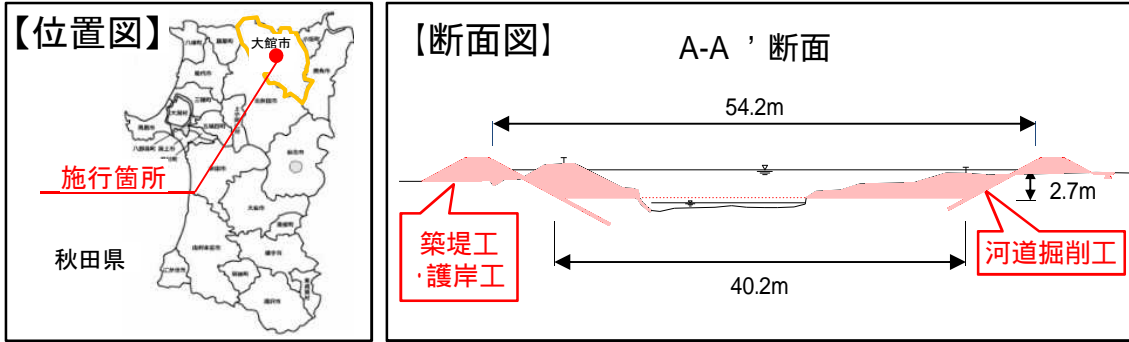


※記載の国費は配分額であり、通常の直轄河川改修事業と同等に地方負担額が生じる。

防災・減災対策等強化事業推進費(災害対策)

事業名	大規模特定河川事業(米代川水系 ^{ヨネシロ} 下内川 ^{シモナイ})		
事業主体	秋田県		
施行地	秋田県大館市沼館ほか地内 ^{オオダテ ヌマダテ}		
事業費	850,000 (千円)	国費	425,000 (千円)
内容	令和4年8月2日～3日の豪雨により下内川で堤防決壊などが生じた。今後の豪雨に対し、再度災害防止を図るため、推進費を活用して緊急的に下内川の築堤工、河道掘削工等を実施し、地域住民の安全・安心を確保する。		

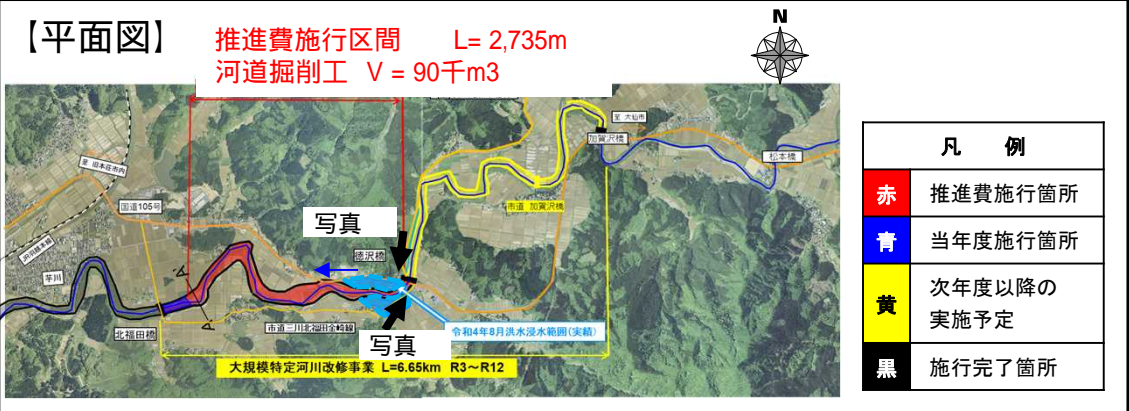
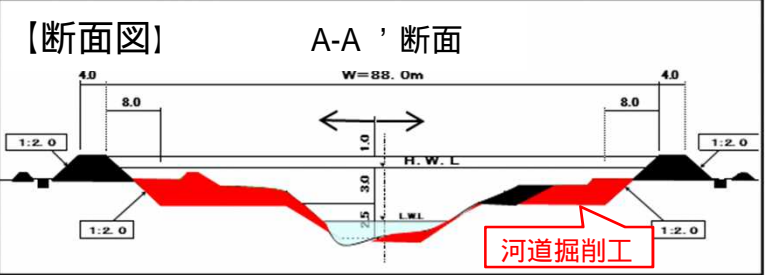
令和4年8月の豪雨による被害を受けた地域に対して、再度災害防止対策として、築堤工、河道掘削工などを実施する



防災・減災対策等強化事業推進費(災害対策)

事業名	大規模特定河川事業(子吉川水系芋川) <small>ユリホンジョウ トクサワ</small>		
事業主体	秋田県		
施行地	秋田県由利本荘市徳沢ほか地内		
事業費	200,000 (千円)	国費	100,000 (千円)
内容	<p>令和4年8月9日～16日の豪雨により芋川の水位が上昇し、浸水被害が発生した。</p> <p>今後の豪雨に対し、再度災害防止を図るため、推進費を活用して緊急的に芋川の河道掘削工を実施し、地域住民の安全・安心を確保する。</p>		

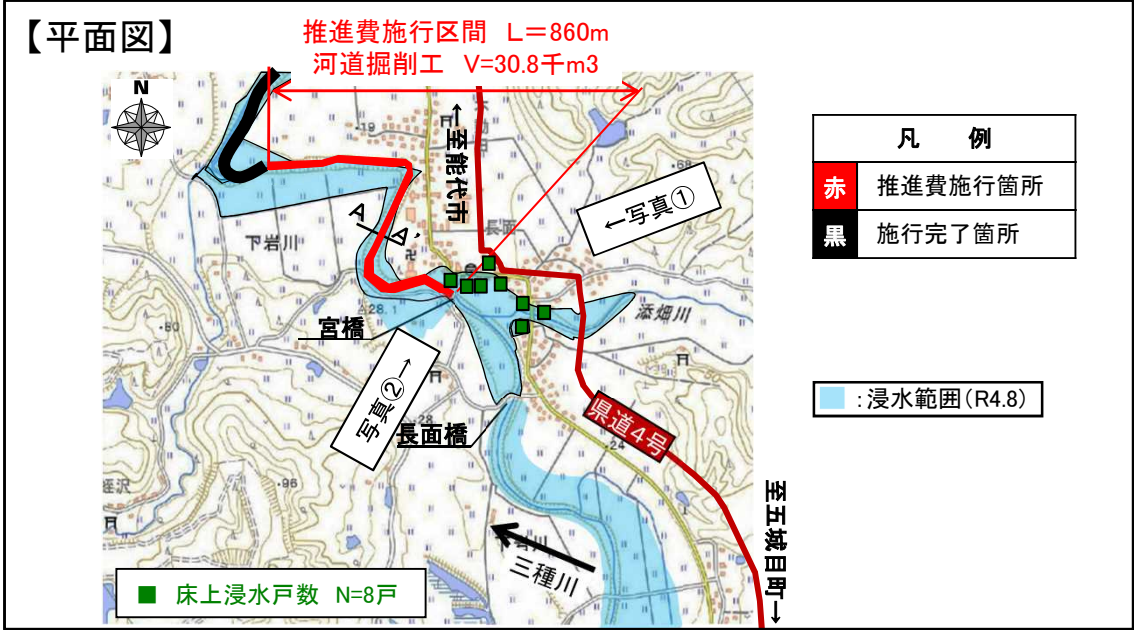
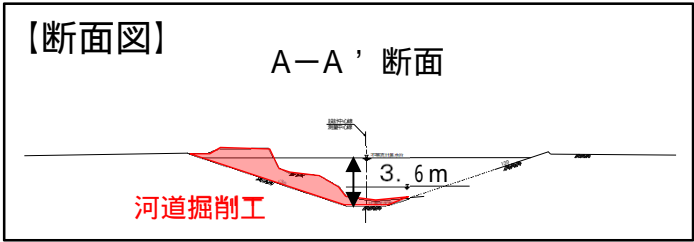
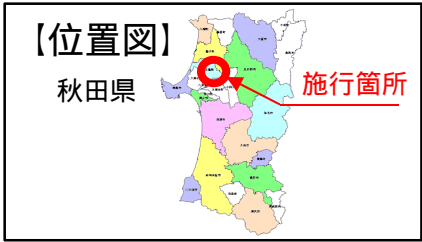
令和4年8月の豪雨で浸水被害が発生した地域に対して、再度災害防止対策として、河道掘削工を実施する



防災・減災対策等強化事業推進費(災害対策)

事業名	防災・安全交付金事業(馬場目川水系三種川)		
交付金計画名	頻発する災害へ対応し、安全・安心を確保した生活基盤づくり(防災・安全)		
事業主体	秋田県		
施行地	ヤマモト ミタネ シモイワカワ 秋田県山本郡三種町下岩川地内		
事業費	150,000 (千円)	国 費	75,000 (千円)
内 容	令和4年8月9日～16日の豪雨により三種川の水位が上昇し、浸水被害が発生した。 今後の豪雨に対し、再度災害防止を図るため、推進費を活用して緊急的に三種川の河道掘削工を実施し、地域住民の安全・安心を確保する。		

令和4年8月の豪雨で浸水被害が発生した地域に対して、再度災害防止対策として、河道掘削工を実施する



防災・減災対策- 強化事業推進費

制度概要

- 近年、激甚な災害が頻発していることを踏まえ、国民の安全・安心の確保をより一層図るため、**防災・減災対策の強化を行う公共事業に対して、緊急的かつ機動的に配分する予算。**
- 本推進費は、災害を受けた地域等にける**災害対策事業**、公共交通に係る重大な事故が発生した箇所等にける**公共交通安全対策事業**、早期に事業効果が発揮できる箇所における**事前防災対策事業**に活用可能。
- 事業所管部局（他省庁を含む）からの申請を受けて**予算を年度途中に配分。**

災害対策事業

災害を受けた地域等にいて、災害復旧事業等での復旧が出来ない場合等の再度災害防止等の対策※



対策例：被災した護岸を災害復旧事業による原形復旧にあわせて、推進費により高上げを実施。

※「流域治水型の原形復旧」による災害復旧事業の実施に関連し、自治体が事前の復興まちづくり計画に基づき、住宅・都市機能の安全なエリアへの移転促進の対応についても活用が可能。
※盛土による災害防止にける総点検を踏まえた対応についても活用が可能。

公共交通安全対策事業

交通インフラ（陸上交通、海上交通、航空交通）にける重大事故等が発生した場合の対策（安全性の向上）

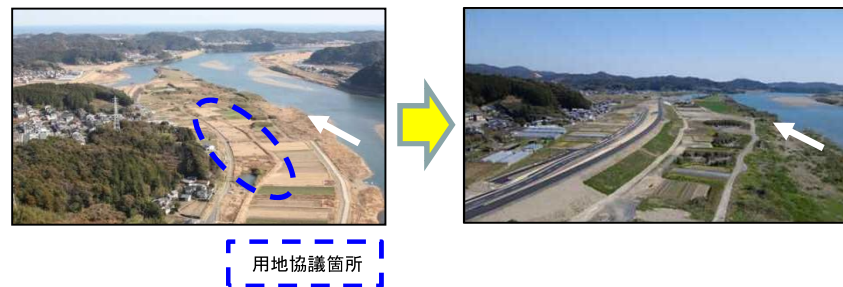


対策例：園児の移動経路（交差点）にいて発生した死傷事故を受けて、緊急点検の結果、危険箇所[○]に防護柵等を設置。 ※写真は対策イメージ

速やかな再度災害防止対策、事故の再発防止の実施による**安全・安心の確保**

事前防災対策事業

事業推進に向けた地域等の課題が解決した箇所又は新たな課題が確認され追加対策を必要とする箇所等において、早期に防災・減災効果を発揮するための対策（公共交通の安全確保を含む）



対策例①：前年度からの継続していた協議がまとまり用地が取得できたため、推進費により堤防強化等の洪水対策を実施。

対策例②：緊急輸送道路の整備において、詳細な地質調査の結果、想定以上の強風化した岩盤が出現したため、推進費により追加対策を実施。



事業の計画的かつ効率的な実施による**効果の発揮**