

いしのまきかなん

石巻河南道路の現地測量と地質調査に着手します

今年度、新たに事業化された石巻河南道路について、下記のとおり現地測量及び地質調査に着手しますのでお知らせします。また、測量や地質調査の作業範囲に係る地域の皆様には別途、町内回覧等で周知する予定です。

■調査時期：令和3年7月26日（月）～11月30日（火）

■調査区間：事業の全区間（石巻市蛇田～同市北村）

- 一般国道108号石巻河南道路は、石巻市西部における交通円滑化や交通安全の確保を目的とした石巻市蛇田から同市北村に至る延長7.8kmの道路事業です。
- 今回実施する測量や地質調査は、今後、設計を進めるために必要な地形や地質状況などの基礎資料を事業の全区間にわたって得るものです。
- 測量作業等に際し、作業従事者は東北地方整備局が発行する身分証明書を携帯し、反射材が付いた安全チョッキと腕章を着用しております。

<発表記者会：宮城県政記者会、東北電力記者会、東北専門記者会、石巻記者クラブ>

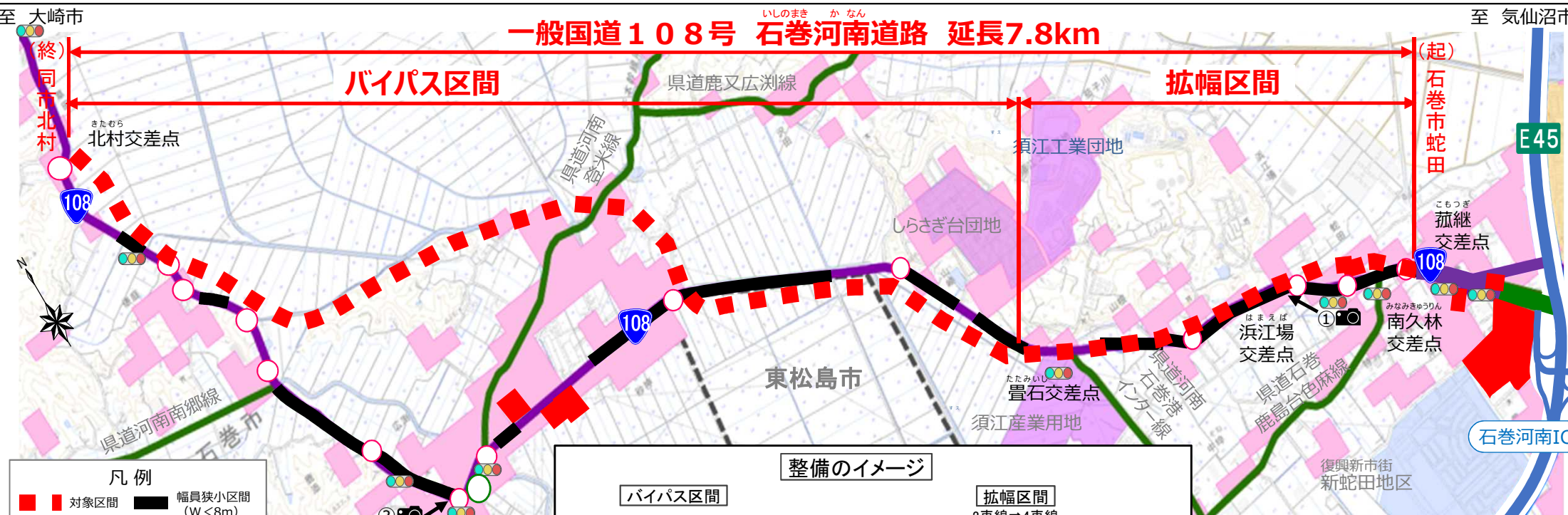
お問い合わせ先

国土交通省 東北地方整備局 仙台河川国道事務所
電話：022-248-4131（代表）

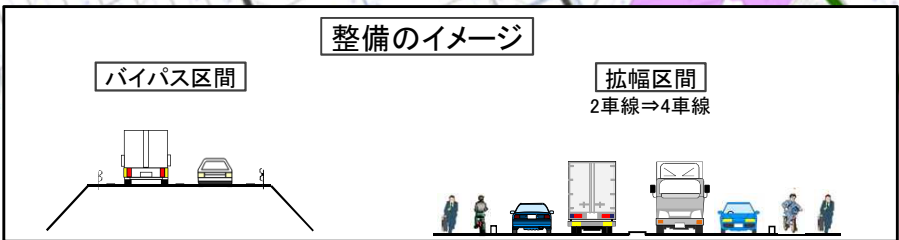
副所長	まつばら 松原	よういち 陽一
設計課長	ちだ 千田	てつや 徹也

一般国道108号 石巻河南道路

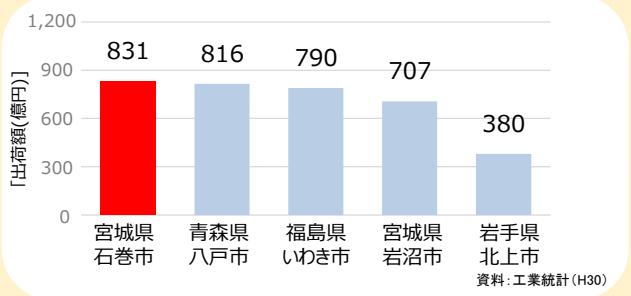
- 一般国道108号は石巻港と内陸部を結ぶ重要物流道路ですが、当該区間は幅員狭小区間や直角曲がり交差点が存在し、旅行速度の低下が課題
- 道路の課題箇所を解消し、紙製品や飼料などの輸送を安定的に支える事により、地域産業を支援



- 凡例
- 対象区間
 - 幅員狭小区間 (W<8m)
 - 急カーブ箇所 (R<150)
 - 事故多発箇所
 - 復興新市街
 - 集落等
 - 工業団地
 - 主な商業施設



石巻市のパルプ・紙・紙加工品製造業の出荷額は東北 1 位



国道108号は石巻港と内陸部を結ぶ重要な物流軸

