

## 昼夜連続での車線規制を行い橋梁補修を実施

～ 国道13号「新旭橋」において終日車線規制を行います ～

国道13号の「新旭橋」は、開通後40年以上経過しており、老朽化が著しく補修が必要な状況です。道路を利用される皆様方に今後も安全に通行いただくため、昼夜連続での車線規制を行いながら補修工事を実施します。早期完成を目指し取り組んでまいりますので、ご理解とご協力をよろしくお願いいたします。

1. 日 時：平成30年6月25日（月） 9：00から  
平成30年7月31日（火） 5：00まで（予定）  
※作業状況・天候等により規制日が変更になる場合があります。
2. 場 所：国道13号 「新旭橋」 下り線  
（秋田県秋田市茨島一丁目～川尻新川町 地内）
3. 規制内容：終日車線減少規制（昼夜連続）  
※大仙方面から能代方面へと向かう側のみ
4. そ の 他：記者発表資料は、当事務所ホームページでご覧いただけます。  
<http://www.thr.mlit.go.jp/akita/index.html>

### 発表記者先：秋田県政記者会

#### 【問い合わせ先】

○国土交通省 東北地方整備局 秋田河川国道事務所

電話 018-823-4167（代表）

副所長（道路担当） いわ ぶち あつし 岩 渕 敦 （内線205）

道路管理第二課長 さ さ き ひろおみ 佐々木 博臣（内線441）

# 工事のお知らせ

平成30年

6/25(月)午前9:00から

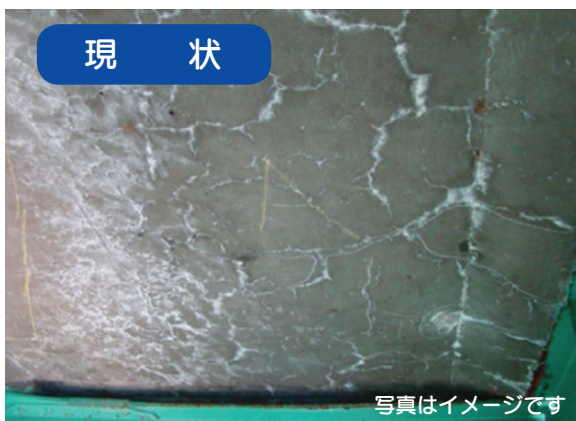
7/31(火)まで(予定) ※工事の状況により、  
変更となる場合があります。



## 終日車線規制



国道13号の新旭橋は、開通後40年以上経過しており老朽化が著しく補修が必要な状況です。道路を利用される皆様方に今後も安全に通行いただくため昼夜連続での車線規制を行いながら補修工事を実施します。



工事期間中は、渋滞が予想されます。ご迷惑が最小限となるよう取り組んでまいりますのでご理解とご協力をお願いいたします。



施工場所、通行規制は裏面へGO!

◎何かお気づきの点がございましたら、下記までご連絡ください。

工事名：平成29～30年度 秋田地区橋梁補修工事

受注者



株式会社  
英明工務店

TEL: 018-862-6850  
URL: <https://www.eimeiconst.com>

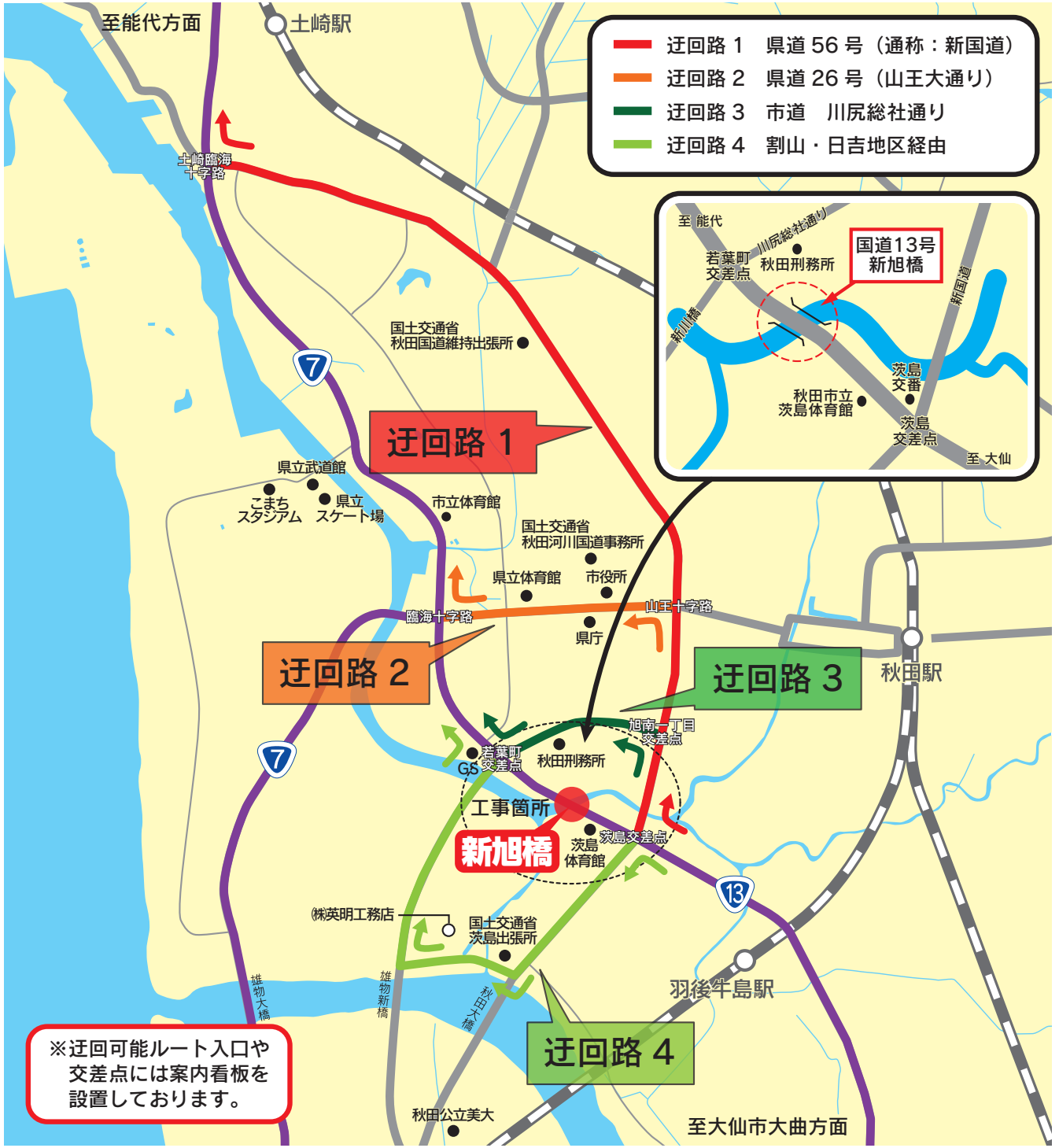
発注者



国土交通省  
秋田国道維持出張所

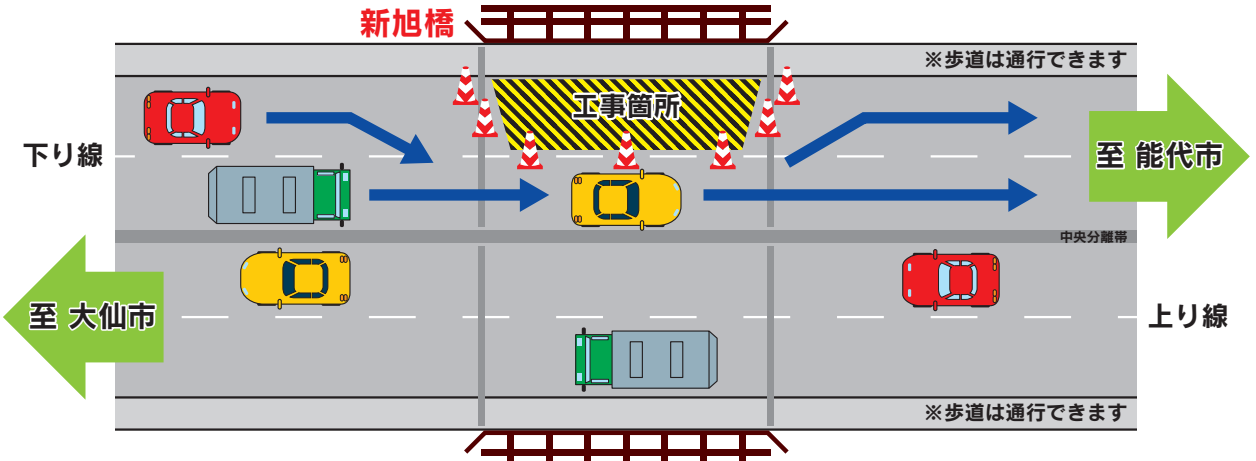
TEL: 018-862-2276  
URL: <http://www.thr.mlit.go.jp/akita/akikoku>

# 国道13号 新旭橋（下り線）補修に伴う迂回可能ルート



## 通行規制イメージ

下り線2車線のうち、1車線の通行を規制することになります。



工事期間中は、渋滞が予想されますので、時間に余裕をもって安全運転でお願いします。