

かつせんがいはし
一般国道45号(合戦谷橋)
終日片側交互通行規制のお知らせ

一般国道45号合戦谷橋(宮城県石巻市成田地内)において橋梁補修工事のため、終日片側交互通行規制を行います。

通行される皆様にはご不便をおかけしますが、ご理解とご協力をお願いいたします。

- 規制場所：一般国道45号合戦谷橋(宮城県石巻市成田地内)
- 規制内容：終日片側通行規制
※特殊車両の通行規制は行いません。

通行規制に関する詳しい内容は
「別紙：一般国道45号 通行規制のお知らせ」をご覧ください。

- 規制期間：令和7年2月12日(水) 9:00 から
令和7年3月4日(火) 17:00 まで
※規制期間のうち3月1日(土)から3月4日(火)までの
4日間は、予備日になります。

【記者発表先】：宮城県政記者会、東北電力記者会、東北建設専門紙記者会、石巻記者クラブ

<問い合わせ先>

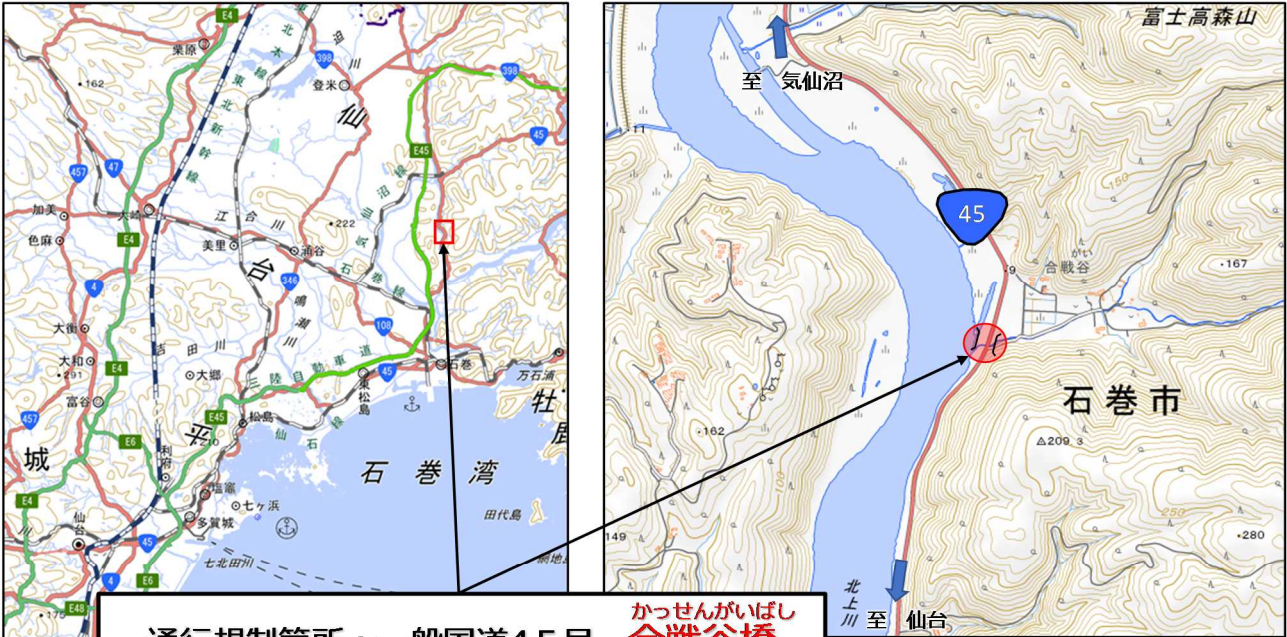
国土交通省 東北地方整備局 仙台河川国道事務所

石巻国道維持出張所長 大友 哲 TEL 0225-95-5237

一般国道45号通行規制のお知らせ

一般国道45号 石巻市成田地内 **合戦谷橋**において橋梁補修工事を行うため、**終日片側交互通行規制**を行います。

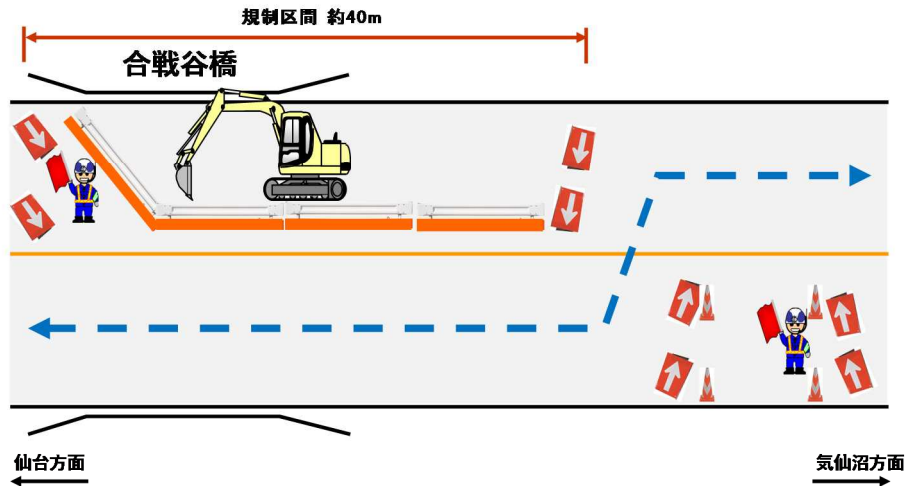
ご不便をおかけしますが、ご協力をお願いいたします。



通行規制箇所：一般国道45号 **合戦谷橋**

出典：地理院地図に規制箇所等を追記して掲載

規制概要



規制場所	宮城県石巻市成田 地内
規制内容	終日片側交互通行規制 ※特殊車両の規制なし
規制期間	自：令和7年2月12日（水） 9時00分から 至：令和7年 3月 4日（火） 17時00分まで ※規制期間のうち3月1日（土）から3月4日（火）までの4日間は、予備日になります。
その他	通行の際は、交通誘導員又は仮設信号機の指示に従い通行されるようお願いいたします。

※お問合せ先

国土交通省 東北地方整備局 仙台河川国道事務所 道路管理第一課

TEL 022-304-1814

国土交通省 東北地方整備局 仙台河川国道事務所 道路管理第二課

TEL 022-304-1811

国土交通省 東北地方整備局 仙台河川国道事務所 石巻国道維持出張所

TEL 0225-95-5237

日本道路交通情報センター（仙台センター）

TEL 050-3369-6604