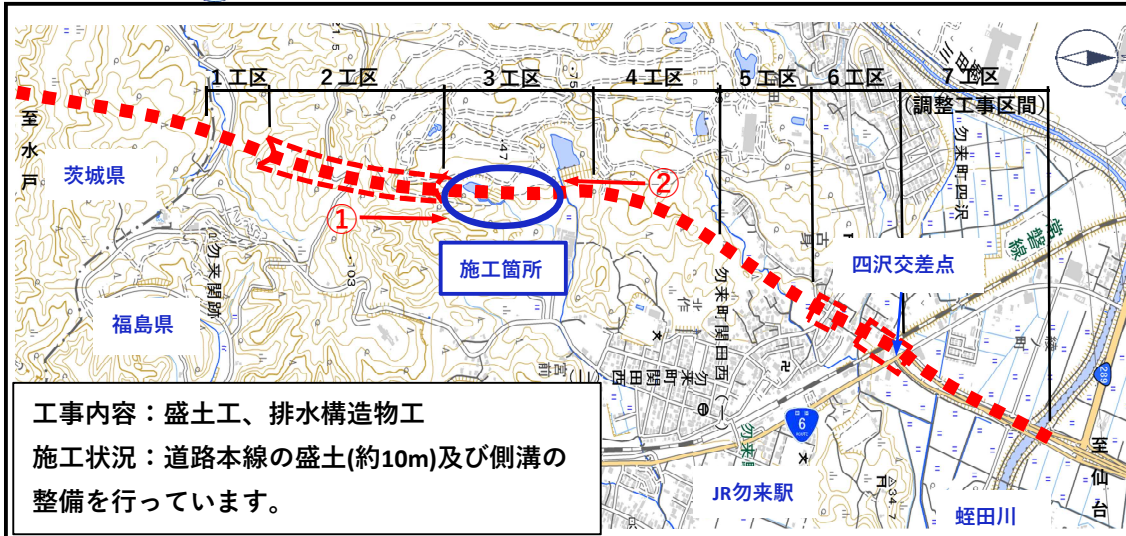


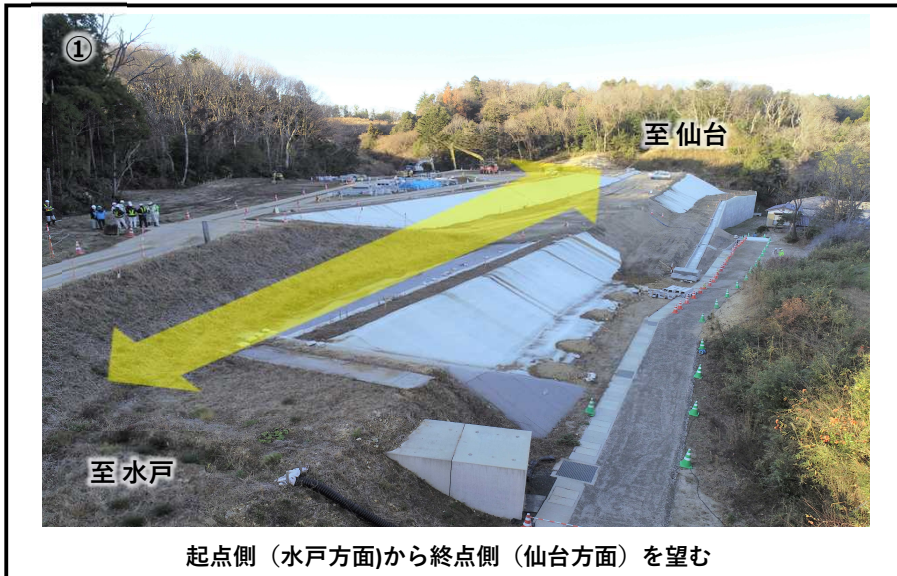
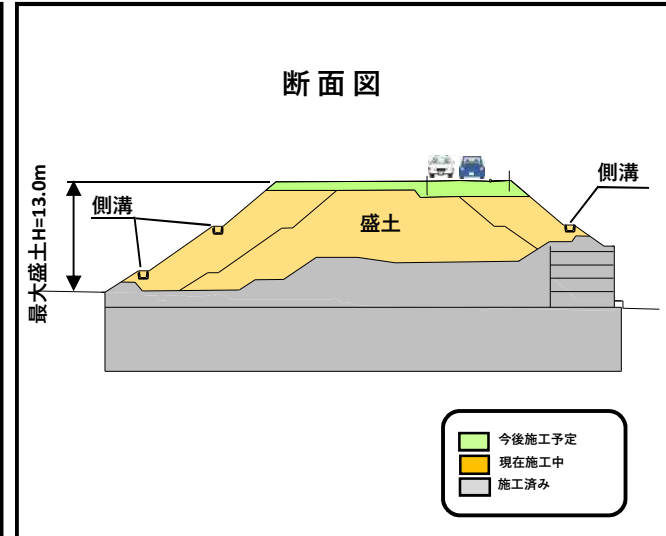


令和 6年 3月 現在

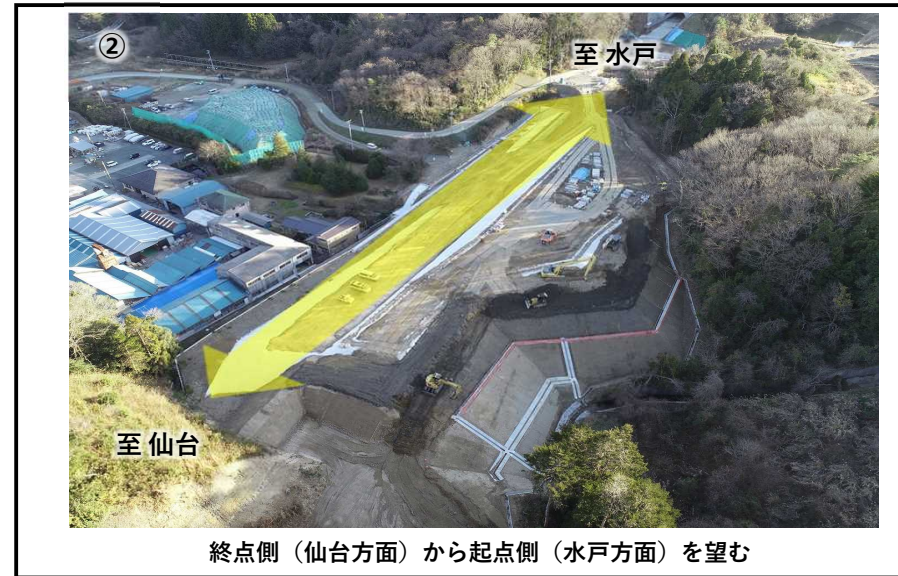
# 勿来バイパス (3工区)



工事内容：盛土工、排水構造物工  
 施工状況：道路本線の盛土(約10m)及び側溝の整備を行っています。



起点側 (水戸方面)から終点側 (仙台方面) を望む



終点側 (仙台方面)から起点側 (水戸方面) を望む