

みんなで取り組もう！

# エコ通勤

実施期間 令和3年10月の  
月曜日・金曜日

郡山市役所北部エリア※を対象に  
エコ通勤の推奨による渋滞対策を実施します。

※朝日、桑野、桜木、長者、並木、西ノ内、緑町、桃見台地区

## エコ通勤とは？

従業員の通勤方法をマイカーから公共交通機関（電車・バス）や自転車、徒歩などの環境にやさしい方法に切りかえることについて、事業所全体で考える取り組みのことです。

協議会からの6つの提案

## 通勤・勤務形態を少し変えてみよう

1

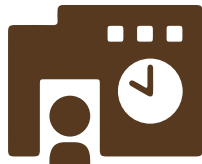
在宅勤務



自宅で仕事

2

時差出勤



出勤時間をずらす

3

徒歩・自転車通勤



車に乗らない

4

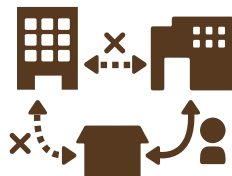
公共交通の利用促進



バスに乗る

5

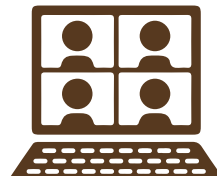
直行直帰



会社に寄らない

6

Web会議



出張に行かない

### テレワークに関する情報提供

テレワーク情報サイト  
(総務省)

テレワーク情報サイト で検索

または右の二次元  
コードより確認  
ください。



テレワーク総合ポータルサイト  
(厚生労働省)

テレワーク総合ポータルサイト で検索

または右の二次元コード  
よりご確認ください。



### テレワーク設備導入にかかる費用の支援

新型コロナウイルス  
感染症対策のための  
テレワークコース (厚生労働省)

詳細・応募方法は  
こちらの二次元コード  
よりご確認ください。



中小企業経営強化税制  
(中小企業庁)

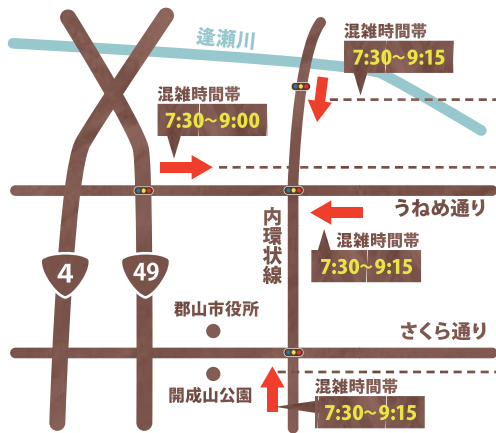
中小企業税制パンフレット で検索

または右の二次元コード  
よりご確認ください。

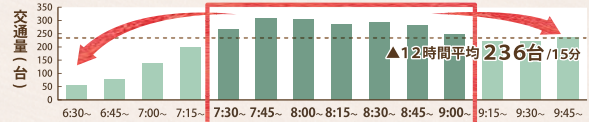


# 時差出勤のすすめ

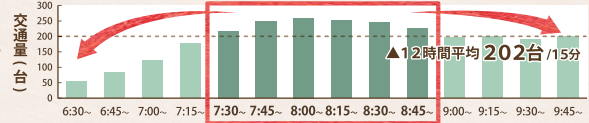
混雑する時間帯を避けて通勤すると、もう少しスイスイ通勤できます。



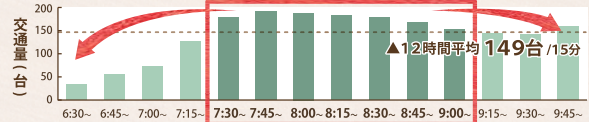
## ● 内環状線 (中心部向き) 7時30分~9時15分が混雑します



## ● うねめ通り (中心部向き) 7時30分~9時00分が混雑します



## ● 内環状線 (北向き) 7時30分~9時15分が混雑します



使用データ：令和2年10月 平日平均 「断面交通量情報」(公益財団法人日本道路交通情報センター (https://www.jartic.or.jp/service/opendata/)) を加工して作成

## 通勤・勤務形態を少し変えてみると...



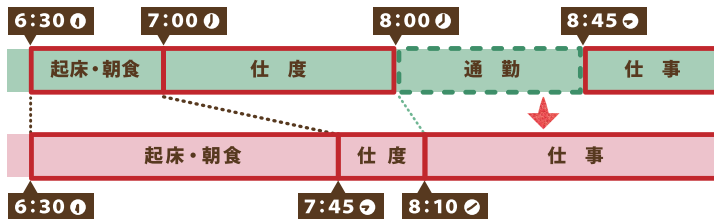
在宅勤務

Web会議

直行直帰

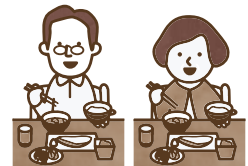
▶ 移動にかかる時間を仕事や自分の時間に使えます!

### ● 在宅勤務の場合



移動時間が自分の時間に!  
さらにガソリン代も節約!

朝ごはんをゆっくり食べられるね



在宅勤務

時差出勤

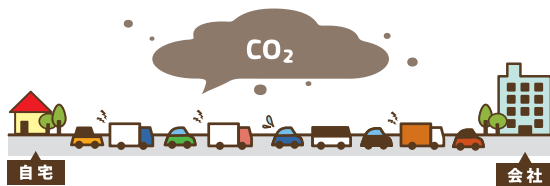
徒歩・自転車通勤

公共交通の利用促進

直行直帰

Web会議

▶ 会社付近の渋滞が減り CO<sub>2</sub>削減にもつながります!



渋滞が減り CO<sub>2</sub>も削減!

## エコ通勤を推進する企業の認証制度があります。

### ① エコ通勤優良事業所認証制度

エコ通勤に関する意識が高く、エコ通勤に関する取り組みを自主的かつ積極的に推進している事業所、自治体を優良事業所として認証し、登録するとともに、その取組み事例を広く国民に周知することにより、エコ通勤の普及促進を図ることを目的として実施している制度です。(公共交通利用推進等マネジメント協議会により、認証・登録)

詳細はこちらの二次元コードよりご確認ください ▶▶



### ② 『自転車通勤推進企業』宣言プロジェクト

自転車通勤を導入する企業・団体を自転車活用推進本部長(国土交通大臣)が認定し、自転車通勤の取組を広く発信する制度です。(事業所単位で申請可)

詳細はこちらの二次元コードよりご確認ください ▶▶



実施期間 令和3年10月の月曜日・金曜日

エコ通勤対象エリア内  
企業・団体のみなさま

ご協力をお願いいたします!

エリア外企業・団体のみなさまも可能な範囲でのご協力をお願いします。

