

整備効果

冬期の安全・安心の確保

トンネルにより風雪の影響を受けない道路へ

整備前



整備後



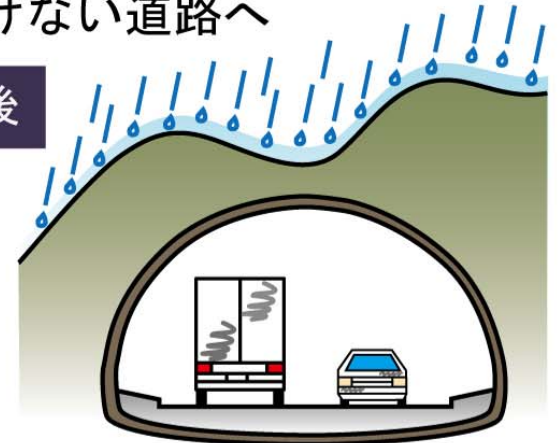
災害に強く

トンネルにより土砂災害の影響を受けない道路へ

整備前



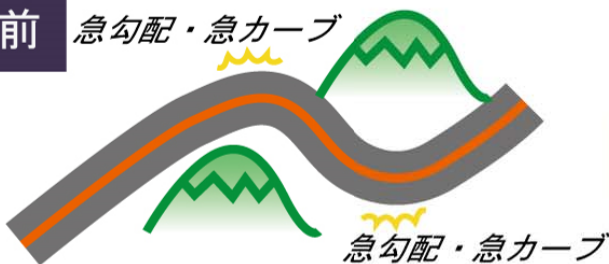
整備後



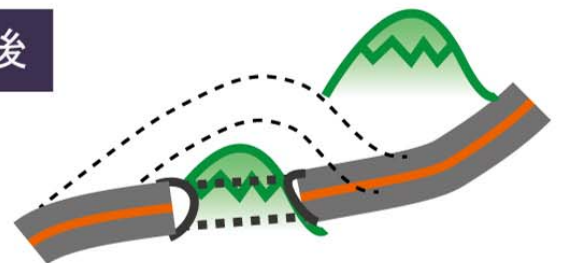
走行性の向上

急勾配・急カーブの解消により走りやすい道路へ

整備前



整備後



災害時の緊急輸送路の確保

東日本大震災において緊急輸送路としての役割を果たした経緯もあり、冬期豪雪時などにおいても継続して緊急輸送路としての機能を確保、信頼性を高めます。