

よんきゅう(国道49号)だより

～除雪車が初出動しました～



令和3年11月 No.2

2021
11.24

初雪観測 & 除雪車初出動!



ここ会津の地にもいよいよ雪が降り始め、管内の各地で昨年より3週間ほど早い初雪を観測しました。

初雪の観測に伴い除雪車が初出動し、凍結抑制剤の散布や道路・駐車帯の除雪などを行いました。これから本格的な降雪期を迎えますが、会津若松出張所では降雪状況に合わせ、24時間体制で除雪にあたります。

初雪観測日

猪苗代 : 11月24日

会津若松 : 11月24日

西会津 : 11月24日

※各除雪ステーションにおける観測



スリップ事故
にご注意を!

雪道での急な車線変更や急ブレーキは、スリップ事故へつながる**危険な行為**です。車の運転には十分にご注意ください。

▼ 路肩の雪を除雪するグレーダー・除雪トラック



会津若松市河東町八田から猪苗代町にかけては、雪が降り続いていたため一面が銀世界となりました**

11月24日の国道49号 ～ 猪苗代 のようす ～



▲ 駐車帯に積もった雪を除雪するグレーダー

冬タイヤへの交換は
お済みですか?

早めの**備え**が肝心!

大型車はチェーンを
携行してください!



道路の異常を発見したら

道路緊急
ダイヤル



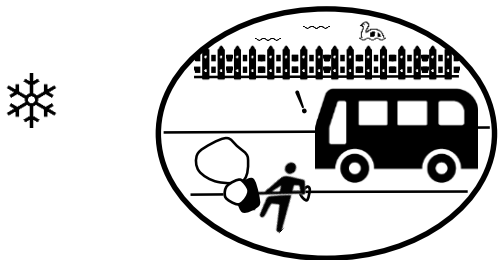
9910

路面の汚れ (油・土砂)	路面の 穴ぼこ・段差	落下物 不法投棄物
ガードレール 等の損傷	標識等の損傷	動物の死骸

みなさまのご協力をお願いいたします。
全国共通・24時間受付無料

除雪についての 6つ のお願い

1. 車道への雪出しはやめましょう



車道への雪出しは、車の通行の妨げになりますので、**大変危険**です。万一の時には、雪を出した人の責任を問われることがあります。



2. 路上駐車は絶対にしないで



路上に1台でも放置車があると、その場所ばかりでなく道路全体にわたって除雪ができなくなる場合があります。それにより、車両走行の支障となり、**交通渋滞の原因**になります。

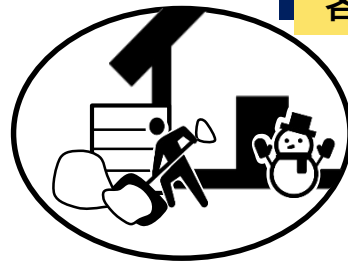
3. 深夜・早朝作業にご理解を



通勤・通学の時間帯に合わせるため、**深夜から早朝**にかけて除雪・排雪を行うことがあります。ご理解とご協力をお願いいたします。

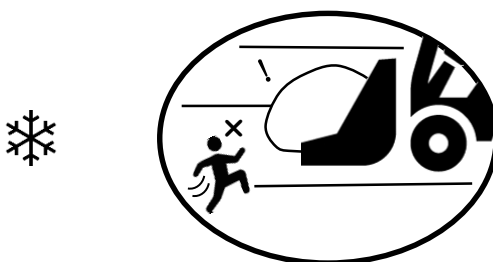
4. 玄関から道路へ出る間口は

各ご家庭で



道路へ出るまでの間口は、**各ご家庭で**排雪していただくよう、ご理解とご協力をお願いいたします。

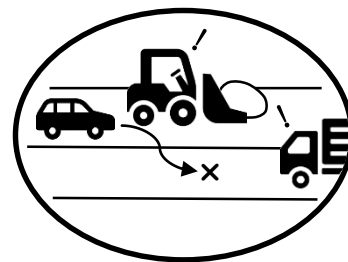
5. 除雪作業車には近づかないで



除雪作業車に近づくと、接触・巻き込まれるおそれがあり、**大変危険**です。絶対に近づかないでください。



6. 除雪車の追い越しはやめましょう



追い越しをする場合は、除雪作業車が**完全に停止してから**行ってください。また、状況みて道路脇に寄りますので、お待ちください。

安全・安心に道路を利用できるよう、除雪作業に取り組んでまいります。
みなさまのご理解とご協力をお願いいたします。



国土交通省 東北地方整備局 郡山国道事務所 会津若松出張所

〒965-0052 福島県会津若松市町北町大字始字北台105 TEL 0242-23-1241 FAX 0242-23-1246

ホームページ <http://www.thr.mlit.go.jp/koriyama/koriyama/aizu/aizu.html>

