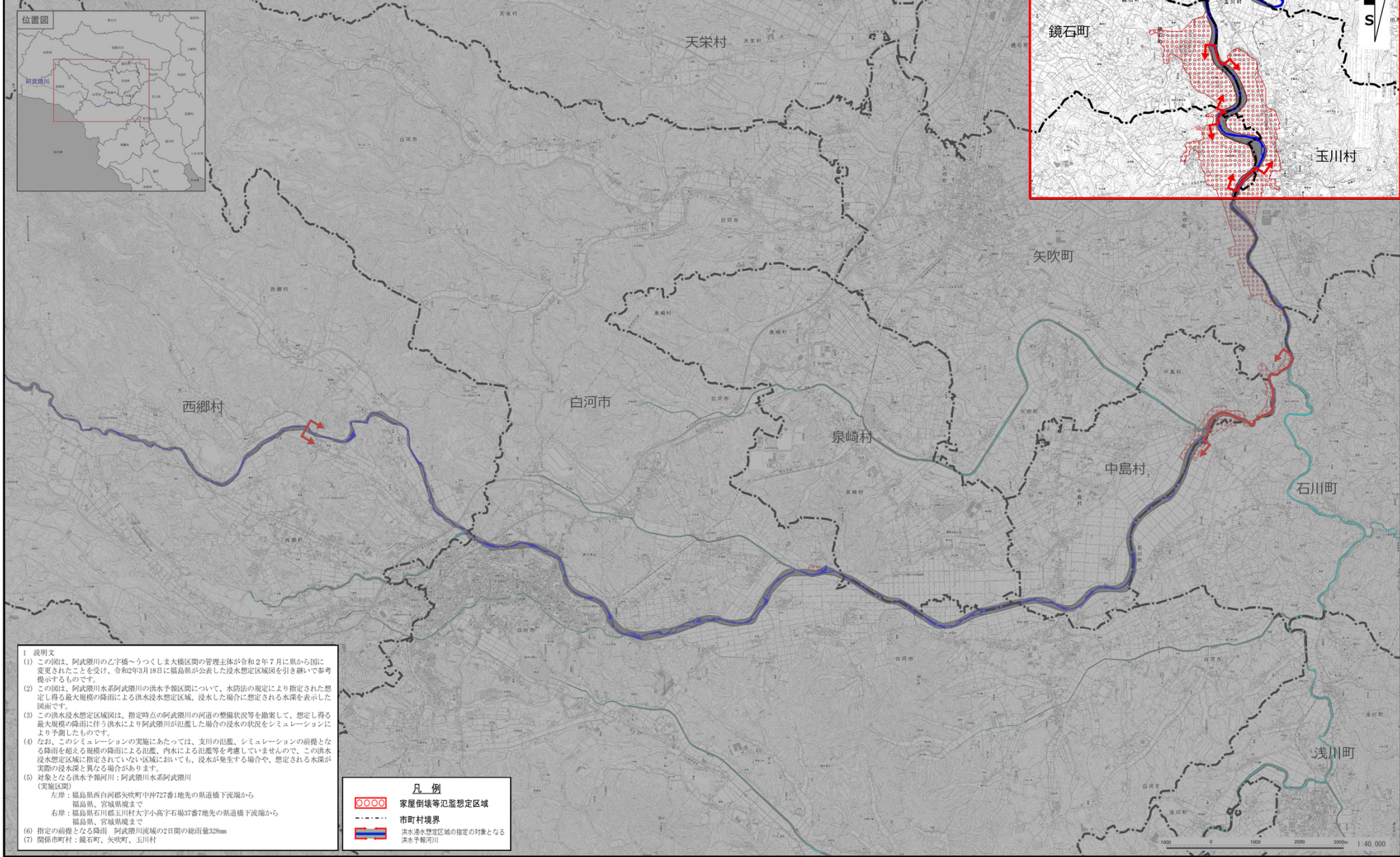
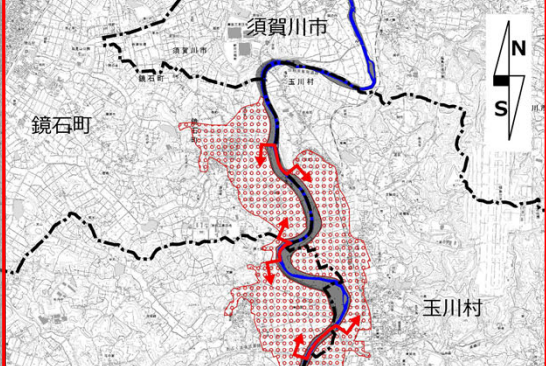


阿武隈川水系阿武隈川 洪水浸水想定区域図（家屋倒壊等氾濫想定区域（氾濫流））



1 説明文

(1) この図は、阿武隈川の乙字橋〜うつくしま大橋区間の管理主体が令和2年7月に県から国に変更されたことを受け、令和2年3月18日に福島県が公表した浸水想定区域図を引き継いで参考提示するものです。

(2) この図は、阿武隈川水系阿武隈川の洪水予報期間について、水防法の規定により指定された想定し得る最大規模の降雨による洪水浸水想定区域、浸水した場合に想定される水深を表示した図面です。

(3) この洪水浸水想定区域図は、指定時点の阿武隈川の河道の整備状況等を勘案して、想定し得る最大規模の降雨に伴う洪水により阿武隈川が氾濫した場合の浸水の状況をシミュレーションにより予測したものです。

(4) なお、このシミュレーションの実施にあたっては、支川の氾濫、シミュレーションの前掲となる降雨を超える規模の降雨による氾濫、内水による氾濫等を考慮していませんので、この洪水浸水想定区域に指定されていない区域においても、浸水が発生する場合や、想定される水深が実際の浸水深と異なる場合があります。

(5) 対象となる洪水予報河川：阿武隈川水系阿武隈川
 (実施区間)
 左岸：福島県西白河郡矢吹町中沖727番1地先の県道橋下流端から
 福島県、宮城県境まで
 右岸：福島県石川郡玉川村大字小高字石場37番7地先の県道橋下流端から
 福島県、宮城県境まで

(6) 指定の前掲となる降雨：阿武隈川流域の2日間の総雨量328mm

(7) 関係市町村：鏡石町、矢吹町、玉川村

凡例

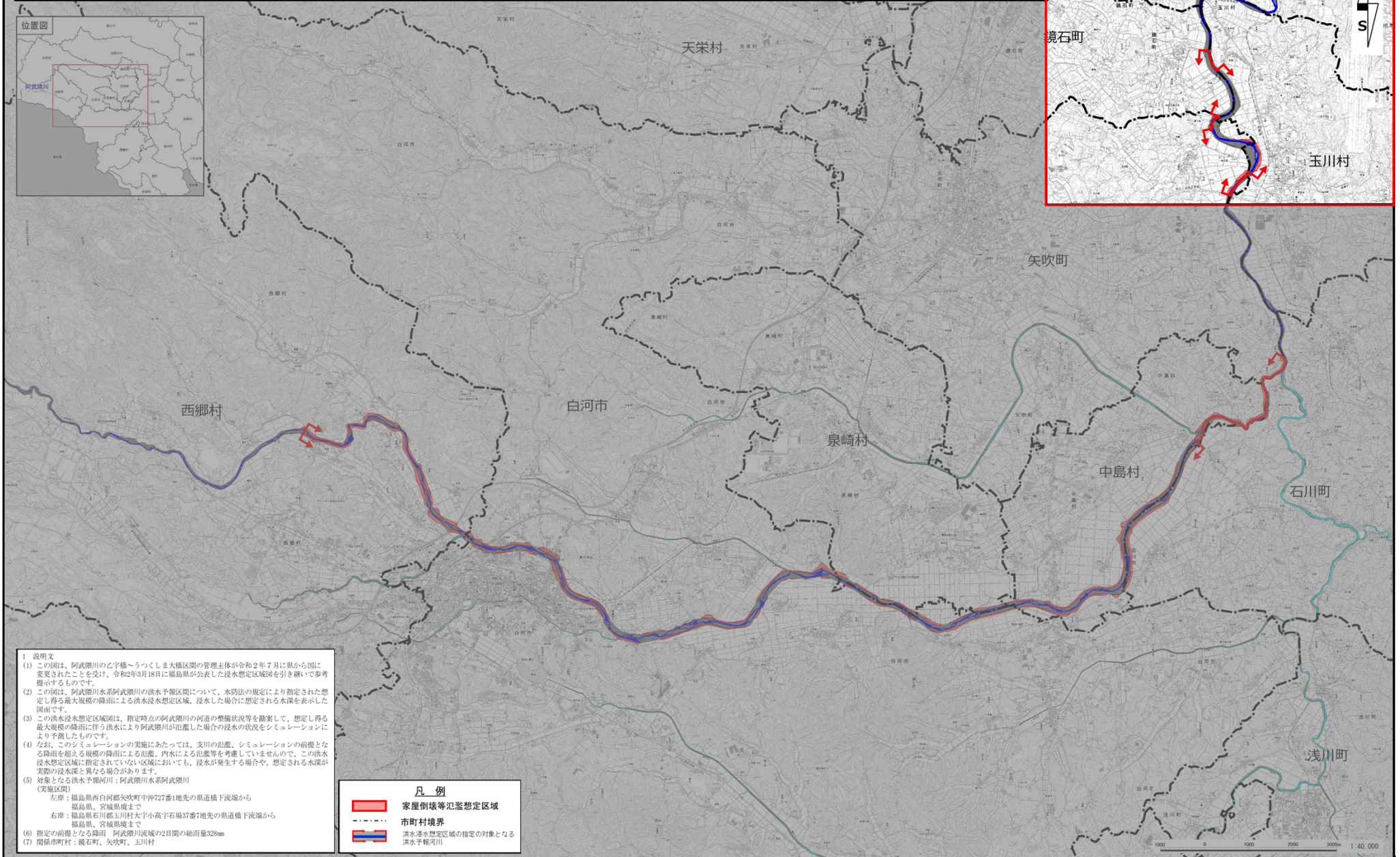
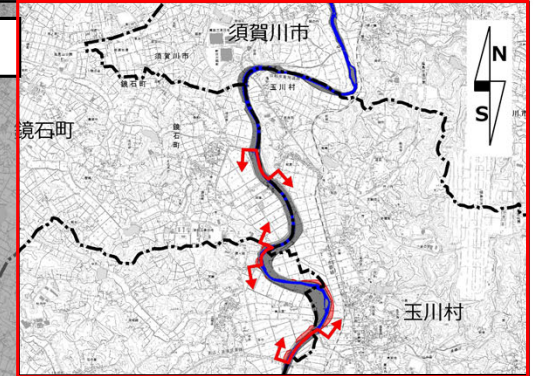
○ ○ ○ ○ 家屋倒壊等氾濫想定区域

----- 市町村境界

— 洪水浸水想定区域の指定の対象となる洪水予報河川

この地図の作成に当たっては、国土地理院長の承認を得て、同院発行の基礎地図情報を使用した。（承認番号 令元情使、第392号）

阿武隈川水系阿武隈川 洪水浸水想定区域図（家屋倒壊等氾濫想定区域（河岸侵食））



- 1 説明文
- (1) この図は、阿武隈川の乙字橋〜うつくしま大橋区間の管理主体が令和2年7月に県から国に変更されたことを受け、令和2年3月18日に福島県が公表した浸水想定区域図を引き継いで参考提示するものです。
 - (2) この図は、阿武隈川水系阿武隈川の洪水予報区間について、水防法の規定により指定された想定し得る最大規模の降雨による洪水浸水想定区域、浸水した場合に想定される水深を表示した図面です。
 - (3) この洪水浸水想定区域図は、指定時点の阿武隈川の河道の整備状況を勘案して、想定し得る最大規模の降雨に伴う洪水により阿武隈川が氾濫した場合の浸水の状況をシミュレーションにより予測したものです。
 - (4) なお、このシミュレーションの実施にあたっては、支川の氾濫、シミュレーションの前提となる降雨を超える規模の降雨による氾濫、内水による氾濫等を考慮していませんので、この洪水浸水想定区域に指定されていない区域においても、浸水が発生する場合や、想定される水深が実際の浸水深と異なる場合があります。
 - (5) 対象となる洪水予報河川：阿武隈川水系阿武隈川（実施区間）
 左岸：福島県西白河郡矢吹町中沖727番1地先の県道橋下流端から福島県、宮城県境まで
 右岸：福島県石川郡玉川村大字小高宇石場37番7地先の県道橋下流端から福島県、宮城県境まで
 - (6) 指定の前提となる降雨 阿武隈川流域の2日間の総雨量328mm
 - (7) 関係市町村：鏡石町、矢吹町、玉川村

凡例	
	家屋倒壊等氾濫想定区域
	市町村境界
	洪水浸水想定区域の指定の対象となる洪水予報河川

この地図の作成に当たっては、国土地理院長の承認を得て、同院発行の基礎地図情報を使用した。（承認番号 令元情使、第392号）