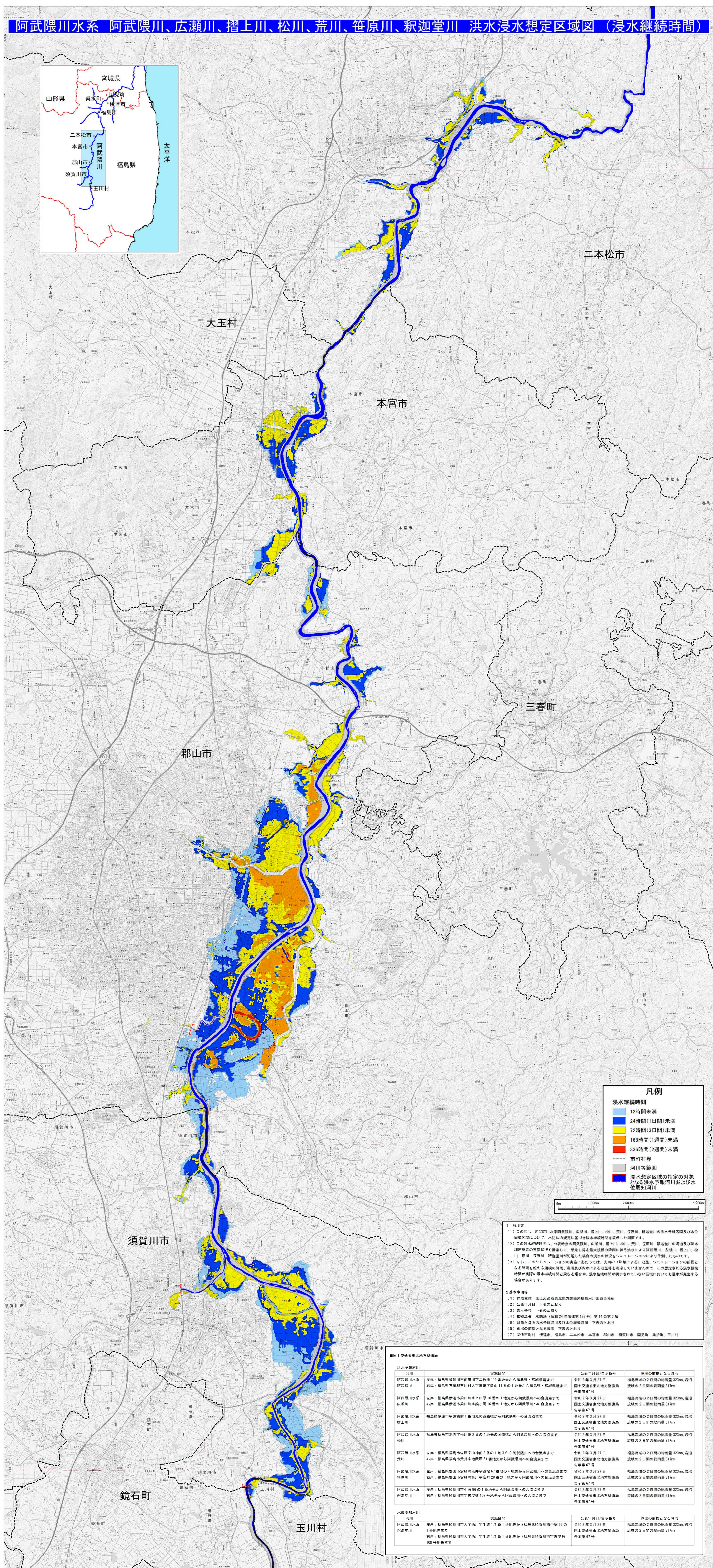
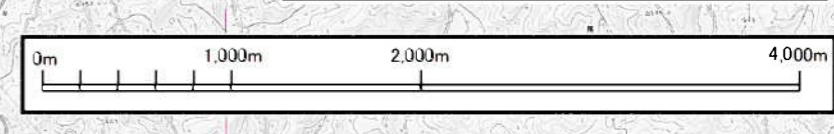


阿武隈川水系 阿武隈川、広瀬川、摺上川、松川、荒川、笹原川、釈迦堂川 洪水浸水想定区域図（浸水継続時間）



凡例

- 12時間未満
- 24時間(1日間)未満
- 72時間(3日間)未満
- 168時間(1週間)未満
- 336時間(2週間)未満
- 市町村界
- 河川等範囲
- 浸水想定区域の指定の対象となる洪水予報河川および水位通知河川



1 説明文
 (1) この図は、阿武隈川水系阿武隈川、広瀬川、摺上川、松川、荒川、笹原川、釈迦堂川の洪水予報区域及び水位通知区域について、水防法の規定に基づき浸水継続時間を表示した図面です。
 (2) この浸水継続時間は、公定雨量の阿武隈川、広瀬川、摺上川、松川、荒川、笹原川、釈迦堂川の河川及び洪水調節施設の状態を想定し、想定し得る最大規模の降雨に伴う洪水により阿武隈川、広瀬川、摺上川、松川、荒川、笹原川、釈迦堂川が氾濫した場合の状況を示したシミュレーションにより予測したものです。
 (3) なお、このシミュレーションの実施にあたっては、支川の（決壊による）氾濫、シミュレーションの前段となる降雨を超える規模の降雨、高潮及び内水による氾濫等を考慮していませんので、この想定される浸水継続時間が実際の浸水継続時間と異なる場合や、浸水継続時間が明示されていない区域においても浸水が発生する場合があります。

2 基本事項等
 (1) 作成主体 国土交通省東北地方整備局福島河川国道事務所
 (2) 公表年月日 下表のとおり
 (3) 発表対象 下表のとおり
 (4) 根拠法令 水防法（昭和24年法律第193号）第14条第2項
 (5) 対象となる洪水予報河川及び水位通知河川 下表のとおり
 (6) 算出の前段となる降雨 下表のとおり
 (7) 関係市町村 伊達市、福島市、二本松市、本宮市、郡山市、須賀川市、鏡石町、桑折町、玉川村

河川	浸水想定区域	公表年月日/告示番号	算出の前段となる降雨
阿武隈川水系 阿武隈川	左岸 福島県須賀川市前田川字二枚橋119番地先から福島県 宮城野まで	令和2年3月27日 国土交通省東北地方整備局 告示第67号	福島流域の2日間の総雨量 323mm、前日流域の2日間の総雨量 317mm
阿武隈川水系 広瀬川	左岸 福島県伊達市深川町字上川原16番の1地先から阿武隈川への合流点まで 右岸 福島県伊達市深川町字鏡ヶ岡16番の1地先から阿武隈川への合流点まで	令和2年3月27日 国土交通省東北地方整備局 告示第67号	福島流域の2日間の総雨量 323mm、前日流域の2日間の総雨量 317mm
阿武隈川水系 摺上川	福島県伊達市守部町1番地先の道路橋から阿武隈川への合流点まで	令和2年3月27日 国土交通省東北地方整備局 告示第67号	福島流域の2日間の総雨量 323mm、前日流域の2日間の総雨量 317mm
阿武隈川水系 松川	福島県福島市本内町松川2番の4地先の道路橋から阿武隈川への合流点まで	令和2年3月27日 国土交通省東北地方整備局 告示第67号	福島流域の2日間の総雨量 323mm、前日流域の2日間の総雨量 317mm
阿武隈川水系 荒川	左岸 福島県福島市後原山神町3番の1地先から阿武隈川への合流点まで 右岸 福島県福島市荒井字地蔵原61番地先から阿武隈川への合流点まで	令和2年3月27日 国土交通省東北地方整備局 告示第67号	福島流域の2日間の総雨量 323mm、前日流域の2日間の総雨量 317mm
阿武隈川水系 笹原川	左岸 福島県郡山市安積町荒井字道端67番地の4地先から阿武隈川への合流点まで 右岸 福島県郡山市安積町密川字平野28番の1地先から阿武隈川への合流点まで	令和2年3月27日 国土交通省東北地方整備局 告示第67号	福島流域の2日間の総雨量 323mm、前日流域の2日間の総雨量 317mm
阿武隈川水系 釈迦堂川	左岸 福島県須賀川市中西町96の1番地先から阿武隈川への合流点まで 右岸 福島県須賀川市宇吉野108号地先から阿武隈川への合流点まで	令和2年3月27日 国土交通省東北地方整備局 告示第67号	福島流域の2日間の総雨量 323mm、前日流域の2日間の総雨量 317mm

水位通知河川	浸水想定区域	公表年月日/告示番号	算出の前段となる降雨
阿武隈川水系 釈迦堂川	左岸 福島県須賀川市大字西川字半沢171番1番地先から福島県須賀川市中西町96の1番地先まで 右岸 福島県須賀川市大字西川字半沢171番1番地先から福島県須賀川市宇吉野108号地先まで	令和2年3月27日 国土交通省東北地方整備局 告示第67号	福島流域の2日間の総雨量 323mm、前日流域の2日間の総雨量 317mm