

令和2年7月28日(前線)出水概要

令和2年7月28日 19時頃撮影



赤
川

赤川 両田川橋から下流を望む

東北地方整備局

酒田河川国道事務所

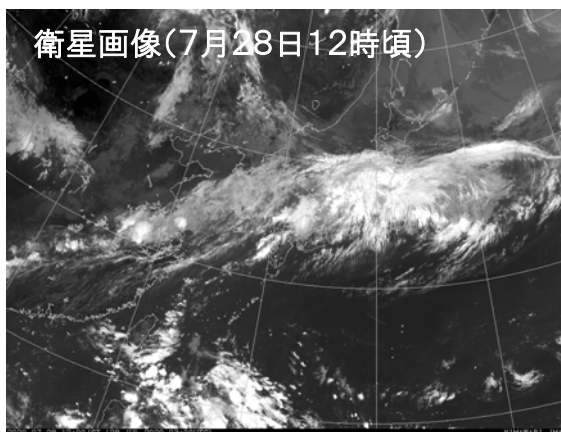
※数値は速報値ですので、今後の精査等により変更する場合があります。

令和2年7月28日出水(前線)の概要

○前線及び低気圧の影響により7月27日から、山形県と秋田県を中心に非常に激しい降雨となり、県内の累加雨量は多いところで **300mm を超過**しました。

○山形県の湯殿山雨量観測所(国交省所管)では既往第1位となる**累加雨量 278mm**を観測、さらに鶴岡雨量観測所(気象庁所管)では**累加雨量 132mm**を記録する雨となりました。

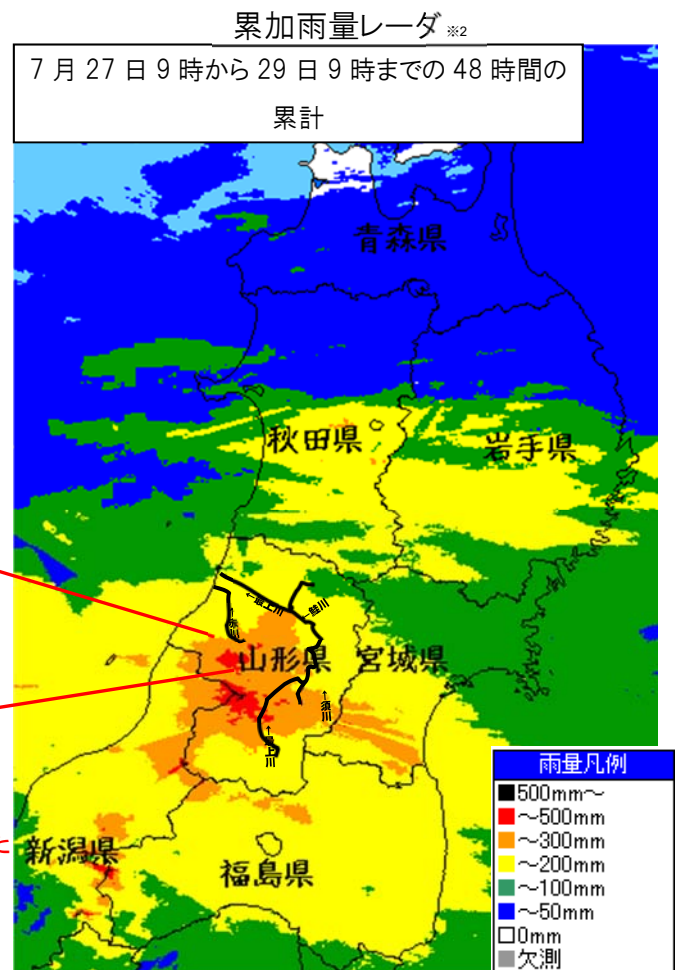
○赤川水系では、横山観測所ではこれまでの既往最高水位を約0.5m上回り、更に計画高水位まで約0.3mに迫り、その他の2つの観測所と合わせ、**3水位観測所で観測史上最高の水位を更新**しました。

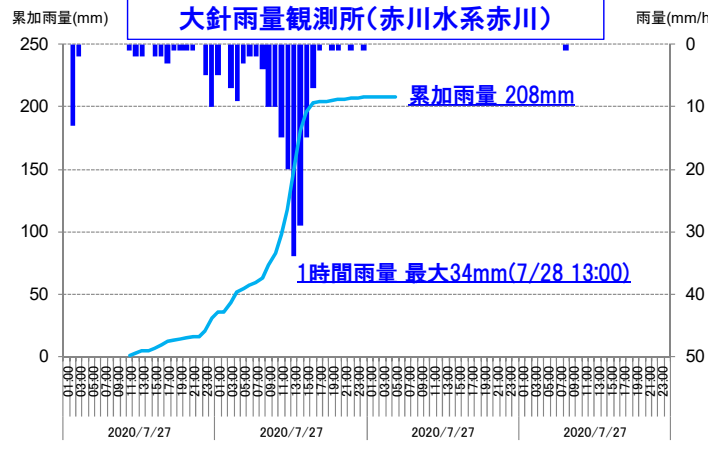
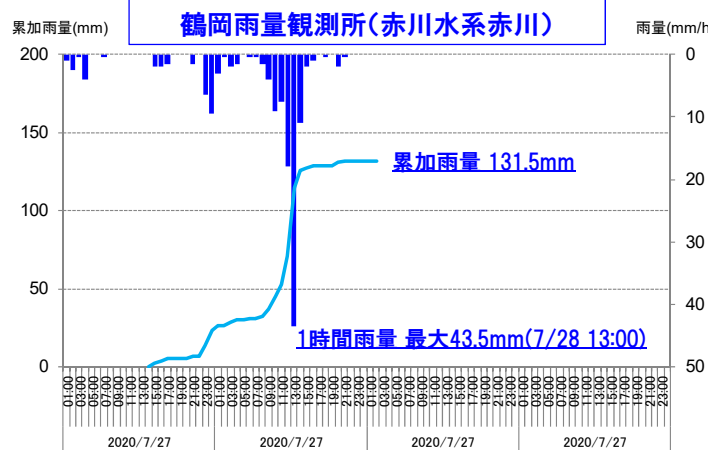
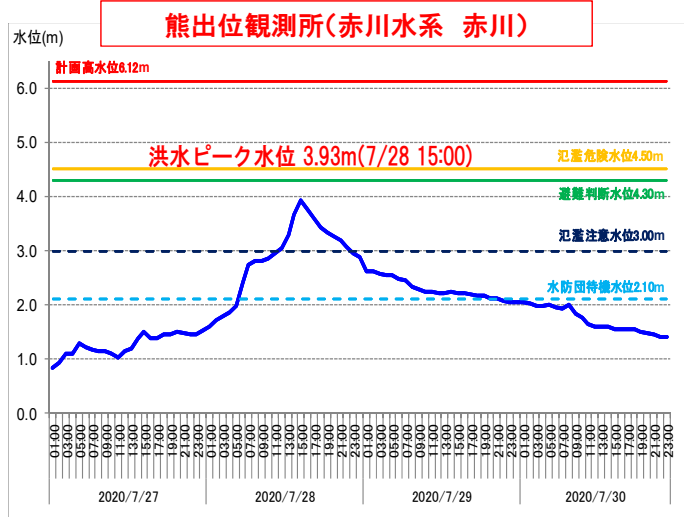
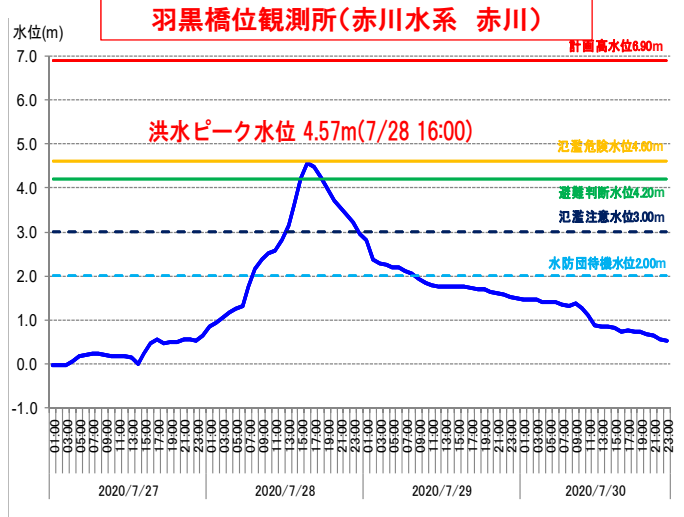
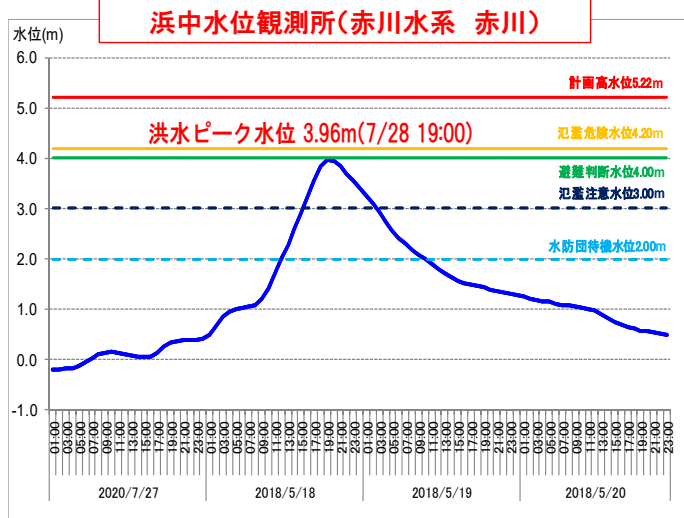


○鶴岡(気象庁) :132mm
(山形県鶴岡市)

○湯殿山(国交省) :278mm
(赤川水系梵字川_山形県鶴岡市)

※例年7月の1か月分降雨量(270mm)の雨が2日間で降った
(既往最大を更新)





※水位・雨量の数値は正時データ

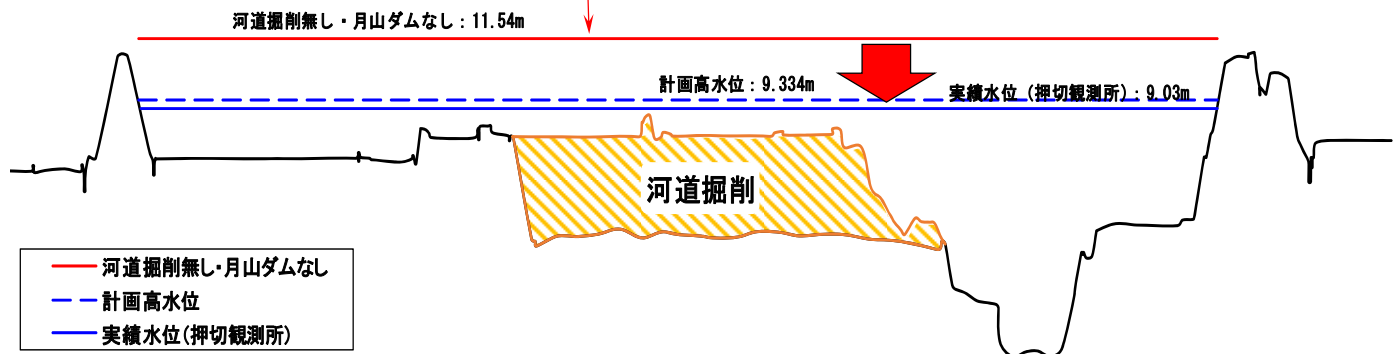
河道掘削事業が効果を発揮(山形県 ^{あかがわ} 赤川)(押切地点)

- ・押切地点では、河道掘削により約 1.2m、月山ダムにより約 1.3m、あわせて約 2.5m の水位低減効果があったと推測されます。
- ・また、河道掘削と月山ダムが無かった場合を想定すると、計画高水位を約 2.2m 超過していたと推定されます。



押切付近(8k)UAV により上空から撮影
2020/7/28 19:00 頃

水位を約2.5m低減(うち河道掘削 1.2m 月山ダム 1.3m)



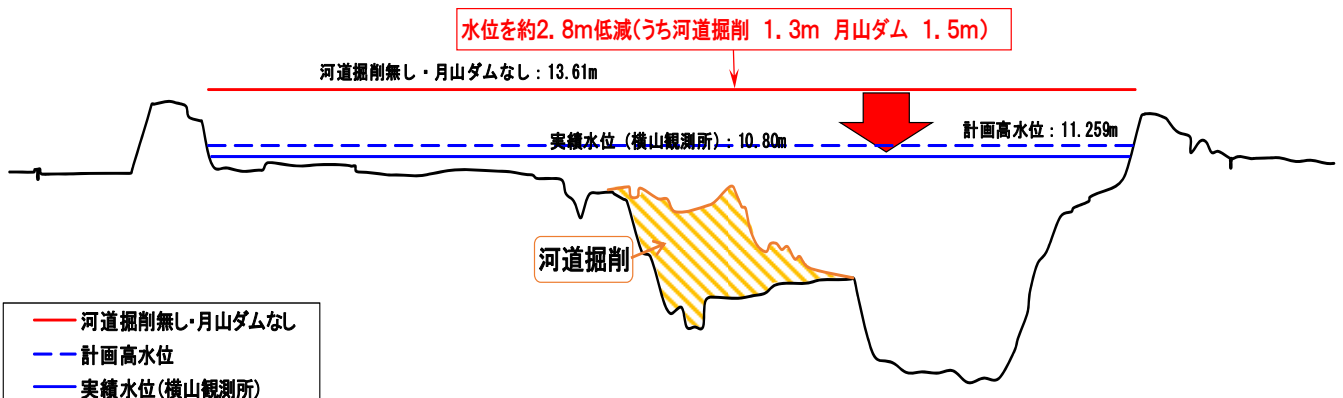
※速報値であるため、今後、情報が変更となることがあります。

河道掘削事業が効果を発揮(山形県 ^{あかがわ} 赤川)(横山地点)

- ・横山地点では、河道掘削により約 1.3m、月山ダムにより約 1.5m、あわせて約 2.8m の水位低減効果があったと推測されます。
- ・また、河道掘削と月山ダムが無かった場合を想定すると、計画高水位を約 2.3m 超過していたと推定されます。



(参考) 田田大橋付近(10k) UAV により上空から撮影
2020/7/28 18:30 頃



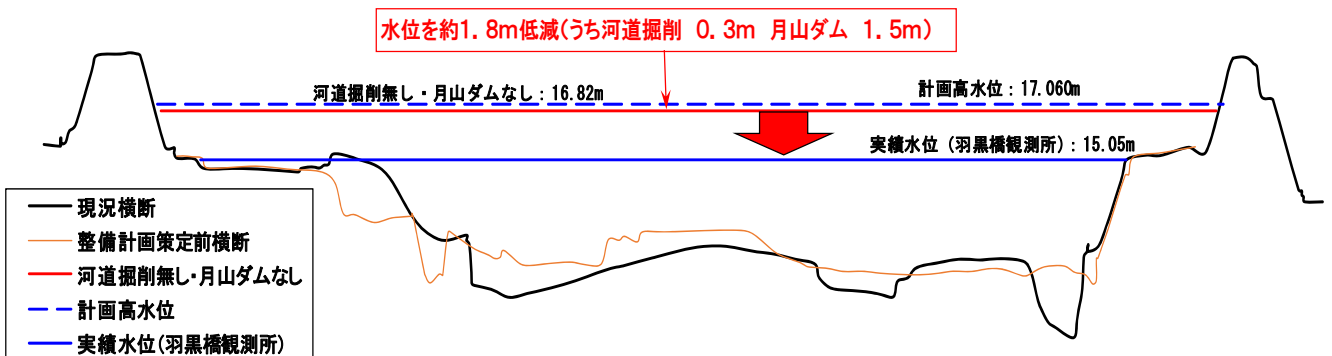
※速報値であるため、今後、情報が変更となることがあります。

河道掘削事業が効果を発揮(山形県 あかがわ 赤川)(羽黒橋地点)

- ・羽黒橋地点では、下流区間の河道掘削により約 0.3m、月山ダムにより約 1.5m、あわせて約 1.8m の水位低減効果があったと推測されます。
- ・また、河道掘削と月山ダムが無かった場合を想定すると、氾濫危険水位(レベル4)程度の洪水になっていたと推定されます。



羽黒橋付近(18k)UAV により上空から撮影
2020/7/28 17:30 頃



※河道掘削は 15.0k より下流区間で実施されています。
※速報値であるため、今後、情報が変更となる可能性があります。

排水ポンプ車の稼働状況・効果



現地に配置した災害対策機械

- 山形県三川町 排水ポンプ車 30 m³/min × 1台
 - 山形県鶴岡市 排水ポンプ車 30 m³/min × 1台
- ※鶴岡市では 15 m³/min にてポンプ稼働

設置場所における効果

- ・排水ポンプ車の稼働（約7時間）により、合計で約10,000 m³を排除。
- これは、25mプール約29杯分に相当。



▲三川町青山地内 排水ポンプ車稼働状況



▲鶴岡市湯ノ沢内 排水ポンプ車稼働状況

自治体への洪水ホットライン

・今回の出水において関係自治体と酒田河川国道事務所 **計14回**に及ぶホットラインを実施

| 年月日 | 時刻 | 発信者 | 受信者 | 内容 | 備考 |
|------------|-------|------------------|------------------|----------------------------|----|
| 2020年7月28日 | 13:40 | 酒田河川国道事務所長 | 山形県鶴岡市長 | ・河川水位の予測情報 ・水位到達見込みについて | |
| 2020年7月28日 | 13:45 | 酒田河川国道事務所長 | 山形県三川町長 | ・河川水位の予測情報 ・水位到達見込みについて | |
| 2020年7月28日 | 13:49 | 山形県鶴岡市長 | 酒田河川国道事務所長 | ・羽黒地区の避難指示について(県管理黒瀬川) | |
| 2020年7月28日 | 14:35 | 酒田河川国道事務所長 | 山形県鶴岡市長 | ・河川水位の予測情報 ・水位到達見込みについて | |
| 2020年7月28日 | 14:38 | 酒田河川国道事務所長 | 山形県三川町長 | ・河川水位の予測情報 ・水位到達見込みについて | |
| 2020年7月28日 | 15:40 | 酒田河川国道事務所長 | 山形県鶴岡市長 | ・河川水位の予測情報 ・水位到達見込みについて | |
| 2020年7月28日 | 15:55 | 酒田河川国道事務所長 | 山形県三川町長 | ・河川水位の予測情報 ・水位到達見込みについて | |
| 2020年7月28日 | 18:10 | 酒田河川国道事務所副所長(河川) | 酒田市危機管理監 | ・河川水位の予測情報 ・水位到達見込みについて | |
| 2020年7月28日 | 18:18 | 山形県鶴岡市長 | 酒田河川国道事務所長 | ・湯野沢地区の浸水状況について(県管理青龍寺川) | |
| 2020年7月28日 | 19:10 | 山形県鶴岡市長 | 酒田河川国道事務所長 | ・切添地区の浸水状況について(県管理内川) | |
| 2020年7月28日 | 19:30 | 酒田河川国道事務所副所長(河川) | 酒田市危機管理監 | ・河川水位の予測情報 ・水位到達見込みについて | |
| 2020年7月28日 | 23:00 | 山形県鶴岡市長 | 酒田河川国道事務所長 | ・湯野沢地区の排水要請について(県管理青龍寺川) | |
| 2020年7月29日 | 6:10 | 酒田市危機管理監 | 酒田河川国道事務所副所長(河川) | ・水位到達見込みについて問い合わせ | |
| 2020年7月29日 | 7:35 | 酒田市危機管理監 | 酒田河川国道事務所副所長(河川) | ・水位到達見込みについて問い合わせ | |

今次出水による各観測所の降雨量・水位状況

- ・降雨量では、酒田河川国道事務所管内の大針雨量観測所で既往第3位、田麦俣雨量観測所で既往2第位を記録しました。
- ・月山ダム管理所管内の、湯殿山雨量観測所、月山ダム雨量観測所では**既往第1位**を記録しました。
- ・管内の水位基準観測所では、既往第2位・第3位となり、その他の水位観測所では**既往第1位**を記録しました。

降雨量ランキング

(mm)

| 河川名 | 赤川 | | | | | | | | | |
|-----|----------------|------------|----------------|------------|----------------|------------|----------------|------------|----------------|------------|
| | 大針 | | 田麦俣 | | 月山ダム | | 湯殿山 | | 鶴岡(気象庁) | |
| 1位 | S33 | 244.4 | S62 | 221.4 | R2.7.27 | 189 | R2.7.27 | 278 | H23 | 190 |
| 2位 | H23 | 214 | R2.7.27 | 221 | H23 | 152 | H30 | 165 | H30 | 165 |
| 3位 | R2.7.27 | 201 | S31 | 209.1 | H25 | 137 | H26 | 135 | H2 | 147 |
| 4位 | H30 | 176 | S44 | 193 | H30 | 133 | H17 | 127 | S62 | 143 |
| 5位 | H26 | 155 | H23 | 162 | H17 | 107 | H20 | 112 | H23 | 143 |
| 6位 | H17 | 154 | H30 | 150 | H16 | 102 | H16 | 106 | R2.7.27 | 132 |
| 7位 | H16 | 137 | H10 | 142 | H22 | 96 | H14 | 104 | H5 | 136 |
| 8位 | H11 | 130 | S51 | 141.6 | H13 | 84 | H18 | 96 | H7 | 135 |
| 9位 | H25 | 130 | H26 | 135 | H14 | 81 | H24 | 93 | H30 | 127 |
| 10位 | H24 | 121 | S53 | 132.4 | H28 | 81 | H21 | 87 | S51 | 115 |

水位ランキング

(m)

| 河川名 | 赤川 | | | | | | | | | | | |
|-----|----------------|-------------|----------------|-------------|----------------|-------------|----------------|-------------|----------------|-------------|----------------|-------------|
| | 熊出 | | 黒川橋 | | 羽黒橋 | | 横山 | | 押切 | | 浜中 | |
| 1位 | S44 | 4.48 | R2.7.28 | 2.98 | S44 | 4.63 | R2.7.28 | 6.98 | R2.7.28 | 6.82 | S44 | 4.32 |
| 2位 | S46 | 4.2 | S56 | 2.75 | R2.7.28 | 4.57 | H7 | 6.47 | H25 | 6.11 | S62 | 4 |
| 3位 | R2.7.28 | 3.93 | H16 | 2.53 | H5 | 4.33 | H5 | 6.22 | H30 | 5.53 | R2.7.28 | 3.96 |
| 4位 | S62 | 3.8 | H26 | 2.5 | H23 | 3.97 | H30 | 5.85 | H16 | 5.38 | S41 | 3.8 |
| 5位 | H9 | 3.75 | H23 | 2.43 | S56 | 3.73 | H30 | 5.36 | H26 | 5.38 | H5 | 3.63 |
| 6位 | H23 | 3.57 | H17 | 2.4 | S63 | 3.7 | H10 | 5.32 | H13 | 4.84 | H23 | 3.59 |
| 7位 | H25 | 3.53 | S55 | 2.38 | S59 | 3.58 | H16 | 5.3 | H21 | 4.73 | S21 | 3.5 |
| 8位 | H26 | 3.53 | H18 | 2.36 | S55 | 3.55 | H23 | 5.3 | H17 | 4.58 | S46 | 3.46 |
| 9位 | H10 | 3.51 | S53 | 2.31 | S60 | 3.39 | H4 | 5.24 | H18 | 4.5 | S56 | 3.43 |
| 10位 | H5 | 3.5 | S59 | 2.29 | H4 | 3.33 | H26 | 5.15 | H24 | 4.45 | S28 | 3.25 |