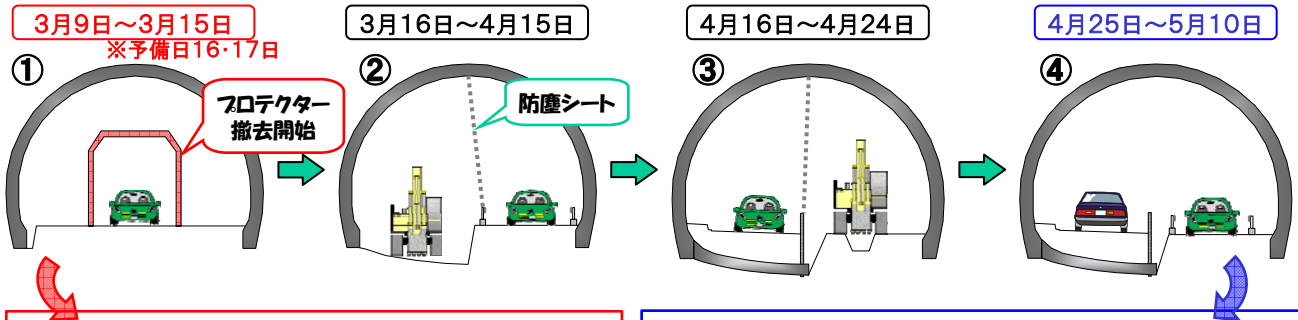


★鯨ヶ崎トンネルの今後★

鯨ヶ崎トンネル拡幅工事については、平成20年度内の完成に向け鋭意施工中でありましたが、既設トンネルの撤去を含む掘削等に時間を要したことから、平成21年6月下旬の完成を予定しております。利用される方々にはご不便をおかけ致しますが引き続きご協力の程よろしくお願い致します。

なお、今後はプロテクターの撤去を行い、車線変更を行いながらの施工となりますので、現地を通行される方々には改めまして安全運転をよろしくお願い致します。（下図は温海方向から鶴岡方向を見た図です。）



3月9日～3月15日
※予備日16・17日

3月16日～4月15日

4月16日～4月24日

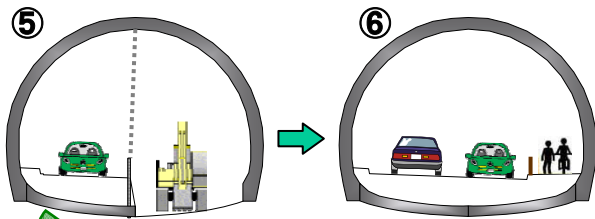
4月25日～5月10日

夜間全面通行止め(1回あたり1時間を5回実施)
①21:00～22:00 ②23:00～24:00 ③1:00～2:00
④3:00～4:00 ⑤5:00～6:00
※終日片側交互通行は継続中

終日片側交互通行の一時解除
※ゴールデンウィークは交通量の増加が予想されるため、工事を一時中断し暫定的に交通規制を解除致します。

5月11日～6月下旬

6月下旬(完成予定)



終日片側交互通行の再開
※ゴールデンウィーク明けから工事を再開し、山側の施工を行います。

現在のトンネル内の状況



この旗の正体は？



☆旗がある場所は・・・

国道 7号:三川バイパス～酒田南インター

国道112号:鶴岡市文下～湯殿山スキー場入口

☆旗がある期間は・・・

冬期間(12月～2月頃まで)

☆旗の意味は・・・

パー：凍結抑制剤の散布開始位置を表したもの

ゲー：凍結抑制剤の散布終了位置を表したもの

★凍結抑制剤とは(？～?)

凍結抑制剤とは、路面の凍結が予想される場合に散布を行う塩化ナトリウム(原塩)のこと。散布区間は走行に危険な「カーブや交差点、橋梁等」となっており「朝夕の通勤時間帯前を中心」に行っております。

※編集後記※

今年の冬は、突発的な降雪により由良坂を含めた各箇所でもスタック車が発生し「一時全面通行止め」になるなど、利用されている方々には大変なご迷惑をおかけしましたことを深くお詫び申し上げます。しかしながら、当出張所としても最善の方法で対応を行っているところですので、今後とも道路を利用される方々・沿道の方々にもご協力を頂き進んで参りたいと考えておりますのでよろしくお願い致します。

最後に、平成20年度も残すところあと一ヶ月。気を引き締めて頑張っていきたいと思います！

Matsuda