

# 鈴こ線橋側道橋を架け替えします



塩害により腐食していた、一般国道7号の鈴こ線橋側道橋の架け替え工事を行っています。

**工事実施予定期間：～H28.9末**

規制区間

海のつり堀センター前から県道61号交差点

夜間全面通行止め(毎夜21時から翌朝6時)

平成28年9月5日(月)21時から

平成28年9月8日(木)6時まで(予定)

片側交互通行

①平成28年9月7日(水)6時から21時まで

②平成28年9月8日(木)17時から21時まで

迂回路

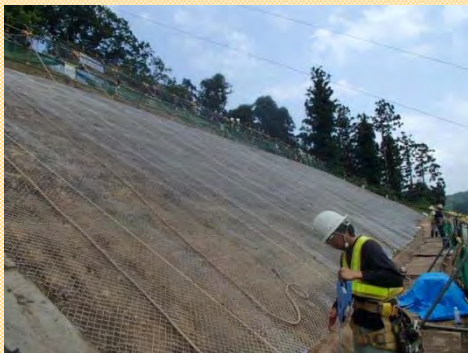
日本海東北自動車道(あつみ温泉I.C～鶴岡西I.C)



## 法面对策工事を 実施しています

日本海沿岸東北自動車道 鶴岡市矢引地内では、4月から法面对策工事を行っております。この工事により、斜面崩壊や地すべりなどの発生を防止します。

**工事実施予定期間：～H28.11末**



道路の異状は **#9910** (通話料無料)  
落下物や穴など、道路の異常はこの番号にご連絡ください。

