

令和6年度 重要水防箇所図

最上川下流

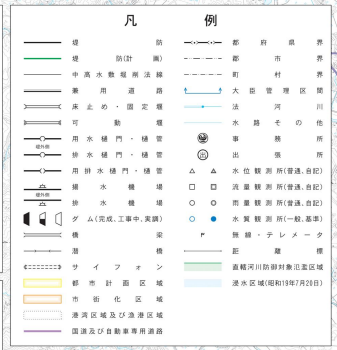
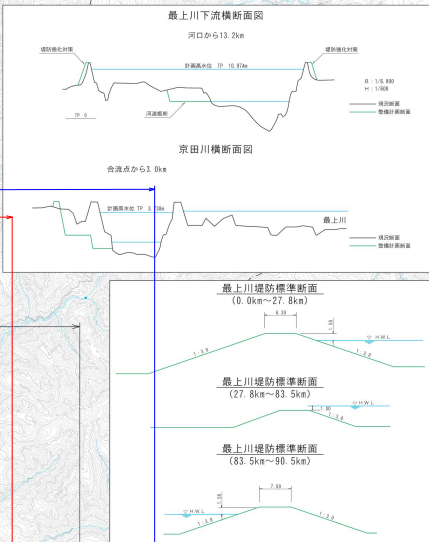
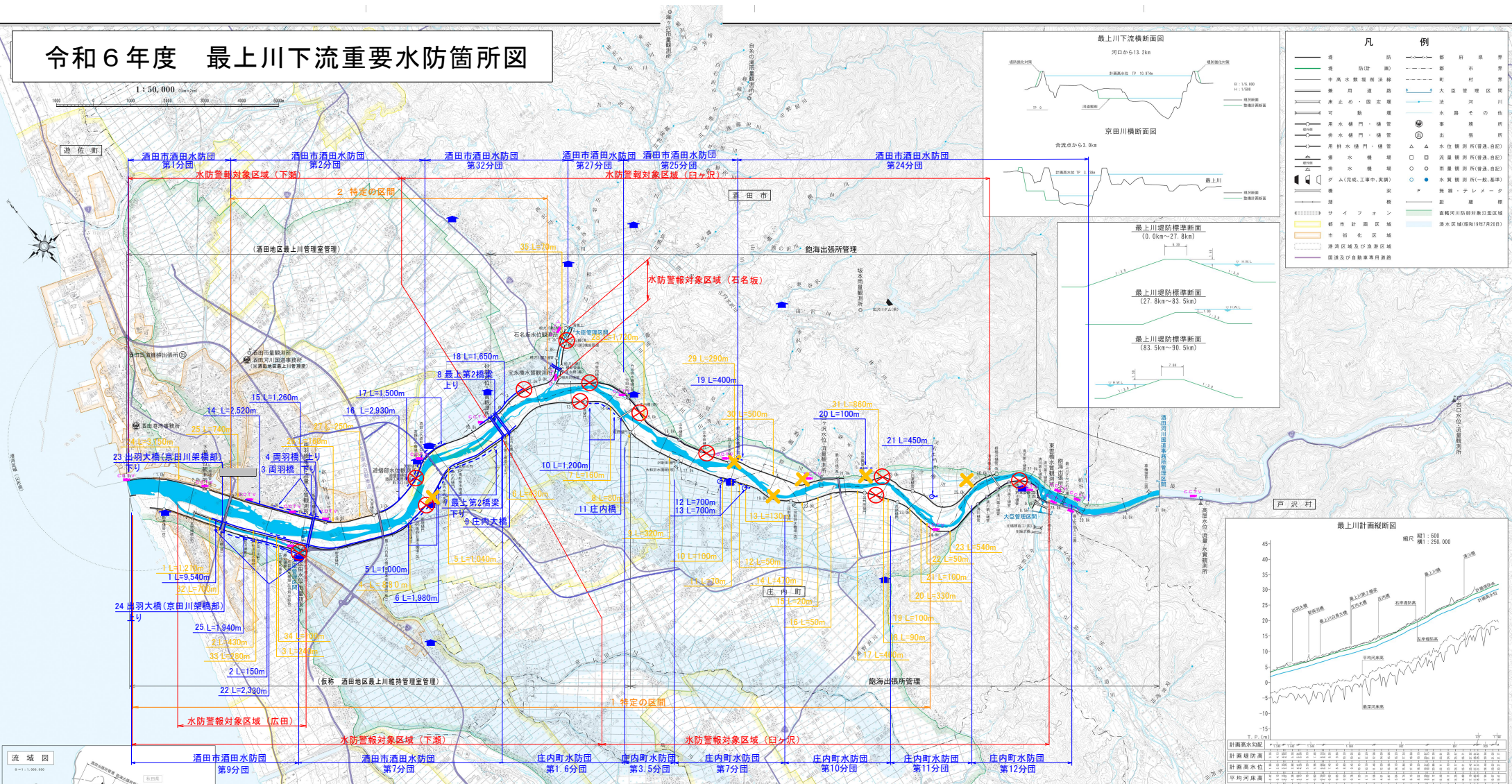
酒田河川国道事務所

凡 例

種 別	A	B	要注意
越 水 (溢 水)			
堤体漏水			
基礎地盤漏水			
水 衝 ・ 洗 掘			
橋 梁			
新 堤 防			
旧 川 跡			
(漏水)破堤箇所			
危 険 箇 所			
水 防 倉 庫 (県 市 町 村)			
緊 急 資 材 倉 庫 (国 土 交 通 省)			
C C T V			

令和6年度 最上川下流重要水防箇所図

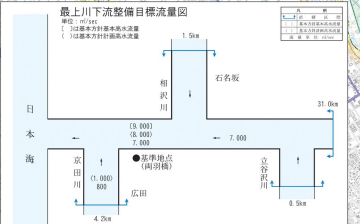
1:50,000 (1cm=500m)



最上川下流概要

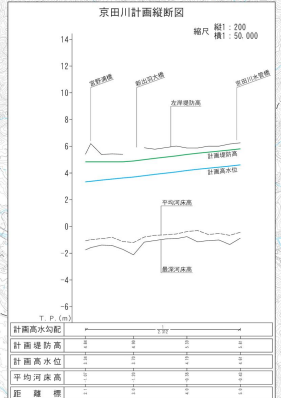
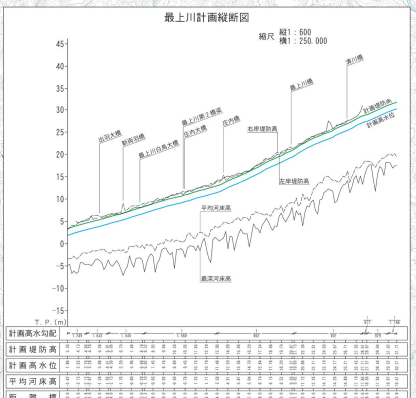
水源種及び標高 山形県米沢市西河原山 2,635m
 流域面積 (水系全体 7,040km²(山形県 5,717km², 平均 683km²)
 (最上川下流 523km²(山形県 293km², 平均 230km²)
 (水系全体本川 229km, 支川 471川 43km,
 支川 丹生川 34km,
 支川 最上川 14km,
 支川 川内川 56km, 支川 相沢川 17km,
 支川 京田川 38km, 支川 立谷沢川 38km
 (最上川下流)本川 31.0km, 支川 相沢川 17km,
 支川 京田川 38km, 支川 立谷沢川 38km

計画河川 1,000m/s
 基本方針計画河川 8,000m/s
 河内整備計画河川 2,000m/s
 最上川水系河川整備計画(大庄管理区) 11.1.12 12
 最上川水系河川整備計画(大庄管理区) 11.1.12 12
 既着名出水 戦後最大期(昭和44年8月) (前備性運用)6.067m³/s



凡例

種別	A	B	要注意
種別			
堤水 (堤水)	—	—	
堤体漏水	—	—	
基礎地盤漏水	—	—	
水衝・洗掘	▲▲▲▲	▲▲▲▲	
橋梁	—	—	
新堤防	—	—	
旧川跡	—	—	
(漏水)破堤箇所	—	—	×
危険箇所	—	—	⊗
水防倉庫 (県市町村)	—	—	
緊急資料倉庫 (国土交通省)	—	—	
CCTV	—	—	



令和6年度 最上川下流重要水防箇所(左岸より順次)

図面 番号	河川名	岸	重要水防箇所		重要度		評 定		対策水防 工法名	関連 市町村	※担当 出張所等
			地先名	距離標位置	種別	ランク	堤防 (m)	工作物 (箇所)			
1	最上川	左岸	宮野浦他	2.6+77~ 11.0+179	越水(溢水)	B	9,540		積土のう工等	酒田市 庄内町	酒田
2	最上川	左岸	九木原	4.0+150~ 4.3	堤体漏水	B	150		釜段工 月の輪工	酒田市	酒田
3	最上川		両羽橋 (下り)	5.0+200	工作物	B		1		酒田市	酒田
4	最上川		両羽橋 (上り)	5.0+200	工作物	B		1		酒田市	酒田
5	最上川	左岸	新堀	7.4~ 8.4	堤体漏水	B	1,000		釜段工 月の輪工	酒田市	酒田
6	最上川	左岸	新堀	8.4+120~ 10.4+100	堤体漏水	B	1,980		釜段工 月の輪工	酒田市	酒田
7	最上川		最上第2橋梁 (下り)	10.6+210	工作物	B		1		庄内町	酒田
8	最上川		最上第2橋梁 (上り)	10.6+210	工作物	B		1		庄内町	酒田
9	最上川		庄内大橋	10.8+150	工作物	B		1		庄内町	酒田 飽海
10	最上川	左岸	槇島	13.2+100~ 14.4+100	堤体漏水	B	1,200		釜段工 月の輪工	庄内町	酒田
11	最上川		庄内橋	14.6	工作物	B		1		酒田市 庄内町	酒田 飽海
12	最上川	左岸	向小出他	17.8~ 18.4+100	堤体漏水	B	700		釜段工 月の輪工	庄内町	飽海
13	最上川	左岸	向小出他	17.8~ 18.4+100	基礎地盤 漏水	B	700		釜段工 月の輪工	庄内町	飽海
14	最上川	右岸	中瀬他	3.0+183~ 5.6+36	越水(溢水)	B	2,520		積土のう工等	酒田市	酒田
15	最上川	右岸	中瀬	4.0~ 5.2+60	堤体漏水	B	1,260		釜段工 月の輪工	酒田市	酒田
16	最上川	右岸	大宮他	6.8+78~ 9.2+233	越水(溢水)	B	2,930		積土のう工等	酒田市	酒田
17	最上川	右岸	大宮他	7.8~ 9.2+100	堤体漏水	B	1,500		釜段工 月の輪工	酒田市	酒田
18	最上川	右岸	砂越他	10.2+115~ 11.8+44	越水(溢水)	B	1,650		積土のう工等	酒田市	酒田 飽海
19	最上川	右岸	山寺	17.8+100~ 18.2+100	堤体漏水	B	400		釜段工 月の輪工	酒田市	飽海
20	最上川	右岸	大川渡	21.4+100~ 21.6	堤体漏水	B	100		釜段工 月の輪工	酒田市	飽海
21	最上川	右岸	大川渡	23.4~ 23.8+50	基礎地盤 漏水	B	450		釜段工 月の輪工	酒田市	飽海
22	京田川	左岸	坂野辺	2.8+70~ 5.2	堤体漏水	B	2,330		釜段工 月の輪工	酒田市	酒田
23	京田川		出羽大橋 京田川架橋部 (下り)	3.0	工作物	B		1		酒田市	酒田
24	京田川		出羽大橋 京田川架橋部 (上り)	3.0	工作物	B		1		酒田市	酒田
25	京田川	左岸	坂野辺	3.2+177~ 5.0+212	越水(溢水)	B	1,940		積土のう工等	酒田市	酒田

※担当出張所等：酒田⇒酒田地区最上川管理室
飽海⇒飽海出張所