

萬世大路

東北中央自動車道
(福島～米沢北) 通信

第8号 平成22年11月 発行



工事紹介 ぱーと6

③上郷地区道路改良工事

請負者：太田建設(株)

工期：H22年3月～H22年12月

盛土と道路・水路ボックスを造る工事です。



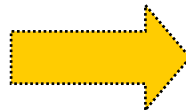
この区間は軟弱地盤で、そのまま施工すると地盤が沈んでしまうため、プレロード工法という方法で工事を進めています！

◎フレロード工法とは…

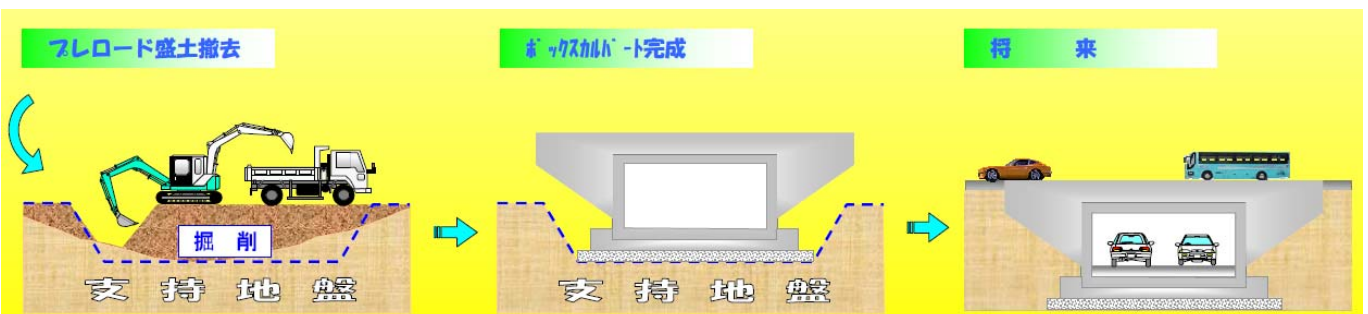
軟弱地盤対策の一種で、構造物の施工に先立ってその場所に盛土などによって地盤に圧力をかけて地盤沈下を事前に促進させ、地盤の強度増加を図る工法です。事前に沈下させておくことで、構造物が施工された後の沈下量を抑えることができます。



沈下が収まったのを確認して、盛土を撤去します。



◎ボックス…人や車が通るトンネルです。水路用もあります。



東北中央道関連工事 安全協議会

東北中央自動車道（福島～米沢北）・米沢拡幅工事の請負者を会員とした安全協議会を組織し、さまざまな活動をしています。現場の安全パトロールや安全講話などを行い、工事事故防止に努めています。

良いところは自分たちの現場に取り入れられるように、全員で点検箇所を確認して現場をパトロールします！



衝撃物の落下実験や、安全体験を実際に行うことで、現場での工事事故に対する意識を高めます！



美化活動として工事現場の近隣のゴミ拾いをしました！

安全講話の様子です。情報を共有し、安全に工事を進められるよう現場代理人さんは真剣です！



もうすぐ冬です

峠道には初雪が降り、いよいよ冬の到来です！皆さん、冬タイヤの装着はお済みですか？

11月9日（火）米沢国道維持出張所構内で、除雪車出動式が行われました。当出張所では、国道13号（米沢市刈安～南陽市元中山）及び国道113号（新潟県境～高畠町深沼）の除雪を行っています。24時間体制で冬期の安全な交通確保を目指します。

冬の間も、東北中央自動車道や米沢拡幅の工事は行っています。雪の中での作業となる工事もありますが、今まで同様、安全第一で工事を進めてまいります！



出動式の様子

除雪車の無理な追い越しは非常に危険です。皆様のご協力をお願いします！



ご意見・お問い合わせ先
国土交通省 東北地方整備局
山形河川国道事務所 米沢監督官詰所

〒992-0011 山形県米沢市中田町 260-2
TEL : 0238-37-5570 FAX : 0238-37-5575

