

最上クロスロード

国道13号 新庄金山道路通信

第1号 令和元年6月 発行

◆最上クロスロードについて◆

新庄市は、道路(国道13号、国道47号)及び鉄路(奥羽本線、陸羽東線、陸羽西線)が交差することから「東北の十字路」と呼ばれ、交通の要衝となり栄えてきたことに由来して「最上クロスロード」と題しました。
事業進捗や工事状況等を随時お知らせして参ります。

<ご意見・お問い合わせ先>国土交通省東北地方整備局 山形河川国道事務所 新庄建設専門官室
〒996-0041 新庄市大字鳥越字舟田608-2 (新庄国道維持出張所内)
TEL: 0233 (22) 1731、FAX: 0233 (22) 1731 <http://www.thr.mlit.go.jp/yamagata/syucho/shiniji/index.html>

新庄金山道路は、国道13号新庄市昭和～金山町朴山間を結び 延長5.8kmの自動車専用道路で、平成30年度より工事に着手しております。今回は新庄市萩野地内で行われている「赤坂地区道路改良工事」について紹介します。



赤坂地区道路改良工事

- 受注者 株式会社カキザキ
- 工事場所 新庄市大字萩野地内
- 工期 平成31年4月12日～令和元年9月24日
- 工事内容 工事区間延長 L=700m
路体盛土工 V=35,000m³、排水構造物工 1式

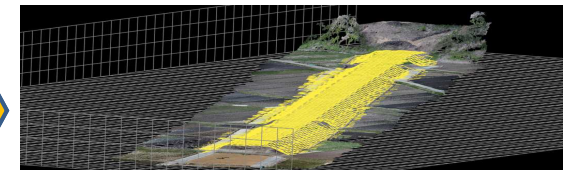
- ・本工事は、購入土(最上郡鮭川村泉川前山山地内より運搬)を使用した道路の盛土を行う工事です。
- ・盛土については、**ICT施工技術を活用**し工事を行います。
- ・工事中は、ダンプトラックの往来等によりご迷惑をおかけいたしますが、工事にご協力をお願いいたします。

① UAV(ドローン)による測量を上空から行い、3Dデータの作成を行います。

UAV(ドローン)



UAV起工測量



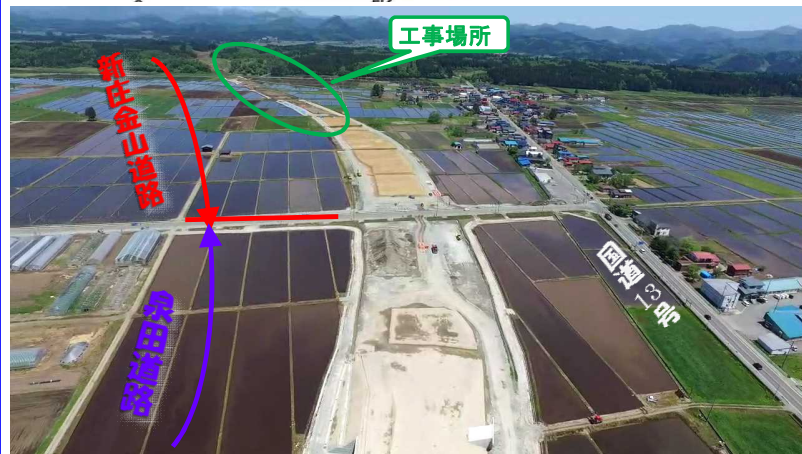
3Dデータ作成

② 3Dデータ上の基準点・座標と施工機械に搭載しているシステムの精度を確認した上で、コンピュータ制御された建設機械で盛土を行います。

ICT建設機械精度確認



締固め回数管理



3DMCブルドーザ敷均し



GNSSによる
タイヤローラ締固め



3DMCバックホフ法面整形

ICT施工技術のメリット

- 整形の丁張りが不要
- 敷均し作業が平滑にできる
- 施工スピードが速い
- 法面整形が誰でも仕上がりよくできる