



現在、梨郷道路では3件の橋梁下部工工事が行われています。

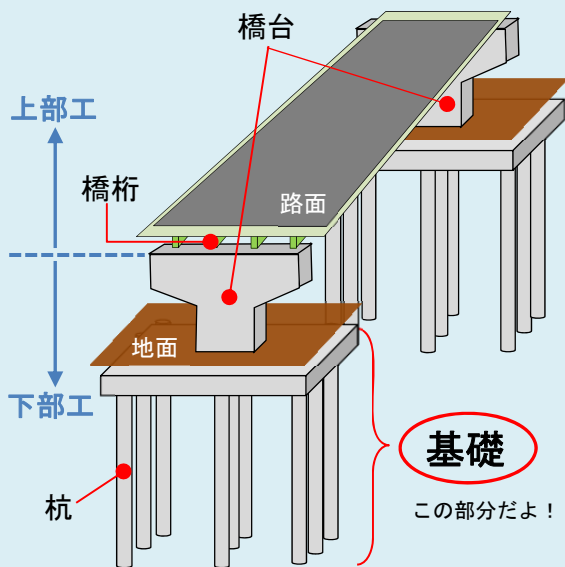
橋の土台となる橋台は、固い地盤の上に造る必要があります。工事が行われている場所では、固い地盤が地面深くにあることから、橋台の基礎となる杭を地中に埋め込んで橋台を支える構造としています。

川西地区本線橋下部工工事
請負業者：山和建設(株)
杭の数 55本 杭の長さ 42.5m

川西地区Bランプ橋下部工工事
請負業者：山和建設(株)
杭の数 30本 杭の長さ 42.5m

川西地区Cランプ橋下部工工事
請負業者：渋谷建設(株)
杭の数 30本 杭の長さ 39.5m

橋梁下部工の杭基礎



杭は鋼管と鋼管を溶接して つなげながら埋め込んでいくよ!



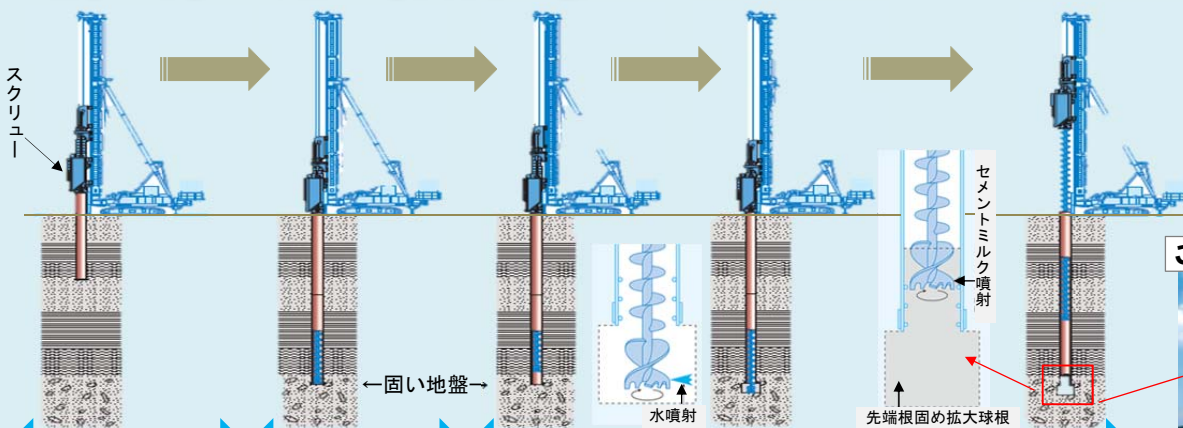
この機械を使って 地中に杭を埋め込むよ!



地面の下には沢山の杭が埋められているんだね!

どうやって地面の中に杭(鋼管)を入れるのかな?

〈杭を打ち込む作業工程〉



こんな形になっているよ!



①鋼管内の土をスクリューで掘りながら、杭を地中に押し込みます。

②固い地盤に杭を到達させます。

③スクリューを回転させながら高圧水を噴射し、固い地盤を掘ったあとセメントミルクを噴射しながら、スクリューを引き抜きます。

≪平成30年度の工事紹介≫

梨郷道路で新たな工事が発注されました。今度とも、皆様のご協力とご理解のほど、よろしくお願いいたします。



⑨ 菊田地区地盤改良工事

請負業者：置賜建設(株)

工期：H30年8月～H31年2月

⑩ 西大塚地区道路改良工事

請負業者：山和建設(株)

工期：H30年7月～H31年3月

⑪ 砂塚地区道路改良工事

請負業者：金子建設工業(株)

工期：H30年8月～H31年3月

⑫ 竹原和田地区道路改良工事

請負業者：山和建設(株)

工期：H30年8月～H31年1月



⑬ 新幸来橋P3 橋脚工事

請負業者：(株)殖産工務所

工期：H30年9月～H31年4月

⑭ 新幸来橋P4 橋脚工事

請負業者：太田建設(株)

工期：H30年9月～H31年4月

安全に作業
いたします!



インターンシップ が行われました!

6月12日～14日に、山形県立米沢工業高等学校の2年生4名が就業体験学習(インターンシップ)を行いました。

初日に、国道113号 梨郷道路の工事現場を訪れ、施工管理・現場監督業務を体験していただきました。普段見ることができない工事現場での作業を実際に見て触れて多くのことが学べたのではないのでしょうか。米工生の皆さん3日間お疲れ様でした!

みんな真剣に
聞いているね!



ご意見・お問い合わせ先

国土交通省 東北地方整備局 山形河川国道事務所 米沢監督官詰所

〒992-0011 山形県米沢市中田町 260-2

TEL : 0238-37-5570 FAX : 0238-37-5575

ホームページアドレス [http:// www.thr.mlit.go.jp/yamagata/index.html](http://www.thr.mlit.go.jp/yamagata/index.html)

