

東北中央自動車道 E13 (東根～尾花沢間) 工事状況

平成30年11月末現在

羽入地区(新庄方向)



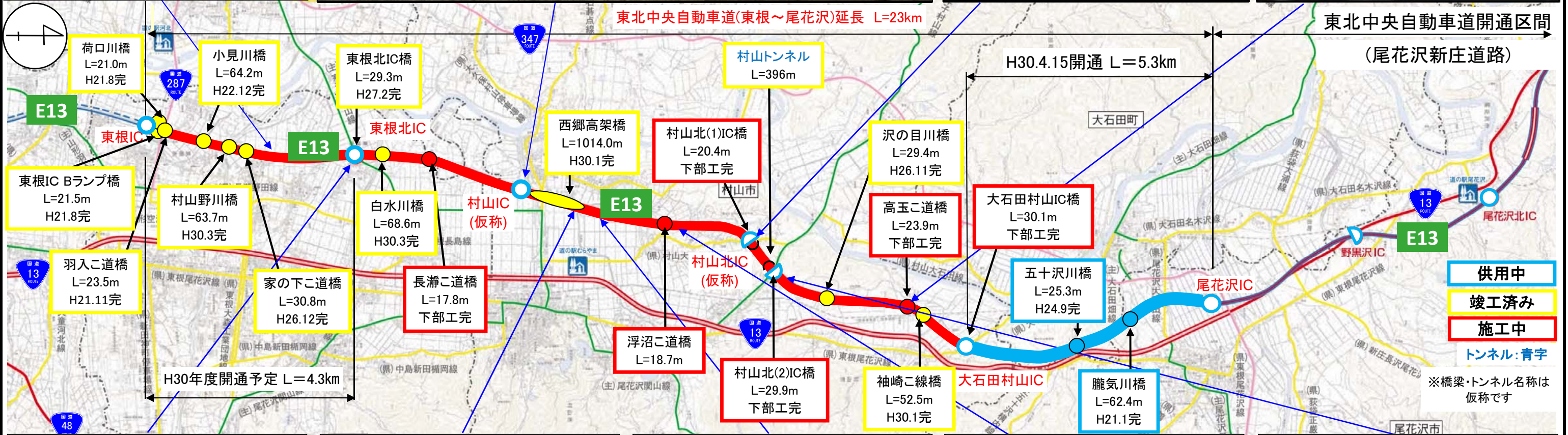
村山IC(仮称) (山形方向)



村山北(1)IC橋 (山形方向)



高玉こ道橋



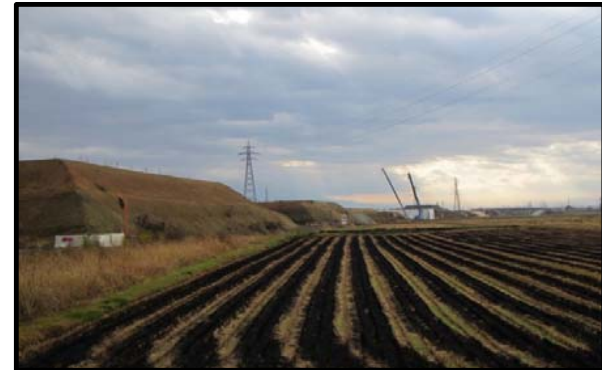
東根北IC(新庄方向)



西郷高架橋A2側(山形方向)



西郷地区(山形方向)



浮沼地区 (山形方向)



本飯田地区(山形方向)

