

萬世大路

東北中央自動車道
(福島～米沢北) 通信

第31号 平成24年12月 発行



工事紹介 ぱーと25

◇中田^{どうきょう}こ道橋上部工工事

請負者: オリエンタル白石 (株)

工期: H24年9月～H25年2月

橋台に橋桁を架ける工事です。



東北中央自動車道

(米沢～米沢北)

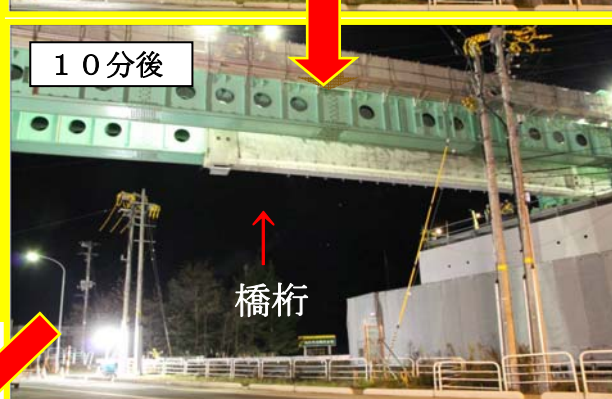
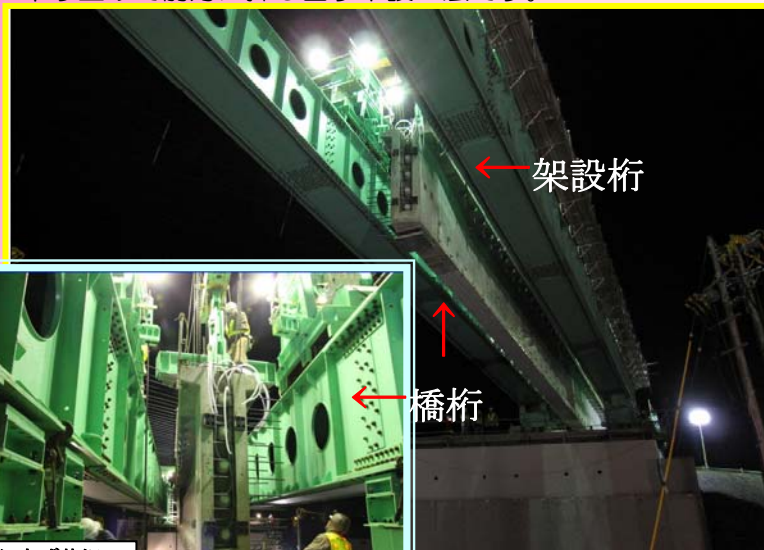
★ (仮称) 中田こ道橋が架かりました ★
★ 今年4つ目の橋の工事 ★

参照

今回使用する橋桁
<4本>
長さ→約40m
重さ→約150ト

架設の様子 《架設方法：押し出し架設工法》

押し出し架設工法とは、橋桁を架設桁で吊り上げて前方に押し出す架設工法です。



◆この後…

- ・残り3本の桁も同じように架設し、作業足場を設置します。
- ・4本の桁を横から鋼製のより線を入れて繋ぎ、ひとつの橋にします。
- ・車の転落防止として、コンクリート製の壁を設置します。
- ・作業用足場を撤去します。
(撤去等のため交通規制があります。ご不便をお掛けします。)

↓
工事完了となります！

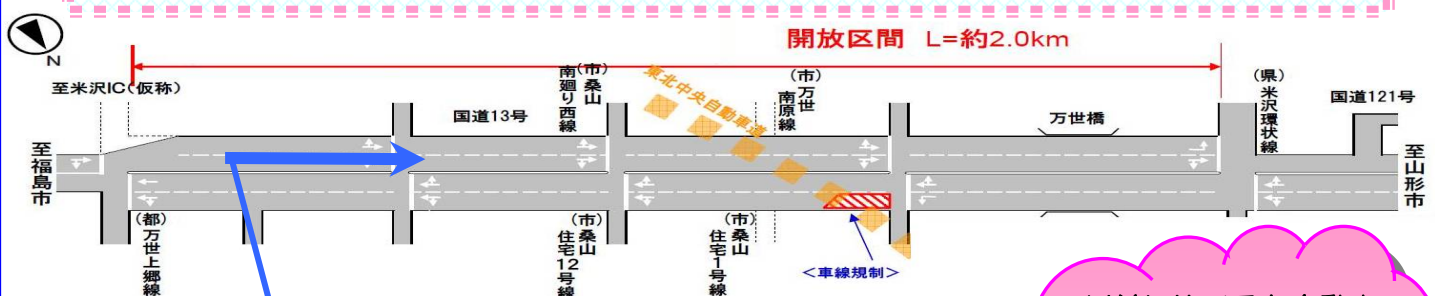


米沢拡幅（国道13号） 冬期安全確保のため



4車線で開放しました

ばんせいちょうすさやま かたこ
米沢市万世町 梓山から同市万世町片子までの区間（延長2km）について、
4車線で通行が可能となりました。
これまでに比べて通行しやすい道路になりました。
なお、福島方面への上り車線は、東北中央道橋梁工事のため一部が車線規制を
継続します。福島方面へむかう方は引き続き走行にご注意をお願いします。

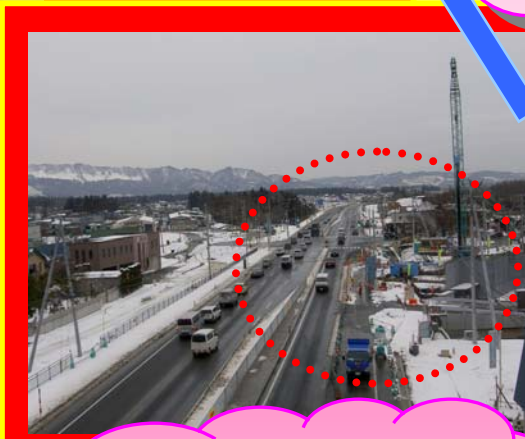


矢印方向から走行した場合の写真



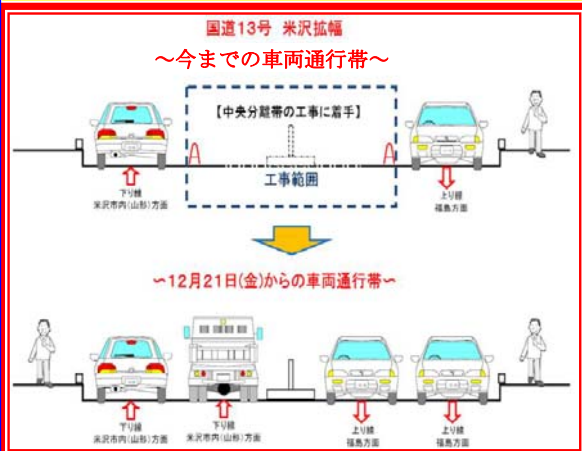
《万世町梓山～片子》
★約2キロ区間★
4車線で通行が可能

以前に比べると自動車の
渋滞も緩和でき、歩行者も
『安心・安全』
に歩行することができます。



福島方面への上り
線は一部が車線規制
を継続します。走行
に十分ご注意ください。

米沢拡幅事業へ
のご理解・ご協力
誠にありがとうございました。



ご意見・お問い合わせ先
国土交通省 東北地方整備局
山形河川国道事務所 米沢監督官詰所

〒992-0011 山形県米沢市中田町 260-2
TEL: 0238-37-5570 FAX: 0238-37-5575

