

ダムマンガ特別篇「ダムにできることとできないこと」



ダムマンガ特別篇「ダムにできることとできないこと」



もしそのまま
洪水調節をつづけたら
天端(てっぺん)から
水が滝のように
あふれでる!

ええっ!?
ダムが壊れ
ちゃう!?

コンクリートで
できたダムは
万が一、天端から
水があふれても
決壊はしない※

だが天端には
ゲートを操作する
機器など
ダムにとって
必要不可欠な設備が
ある!

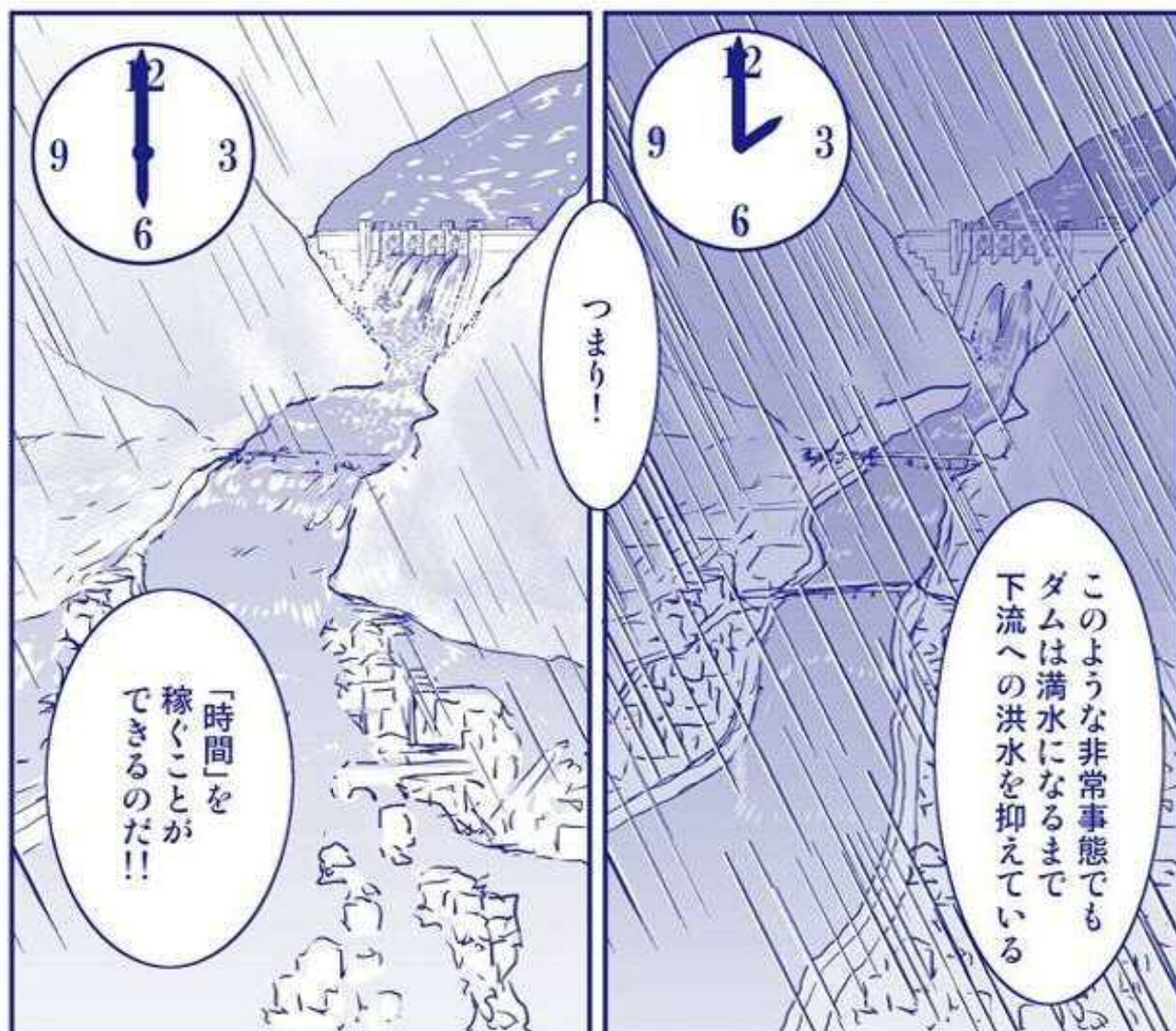
それらが水没して
しまうとダムは
「制御不能」!
人間がコントロール
できない「滝」に
なってしまうのだ!!

※土や岩でできたフィルダムは決壊のおそれがあるが、その分満水位から天端までの安全マージンを多くとっている

ダムマンガ特別篇「ダムにできることとできないこと」



ダムマンガ特別篇「ダムにできることとできないこと」



・ダムの能力には限界があります

・行政・ダム事業者・そしてマスコミ各位におかれましては「ダムの能力を正しく把握し、それを最大限に活かすにはどうすればいいのか?」という取り組みや議論をして欲しいと思います。

水害で亡くなられた方に心よりご冥福をお祈り申し上げます。

井上よしひさ @poniponnipony