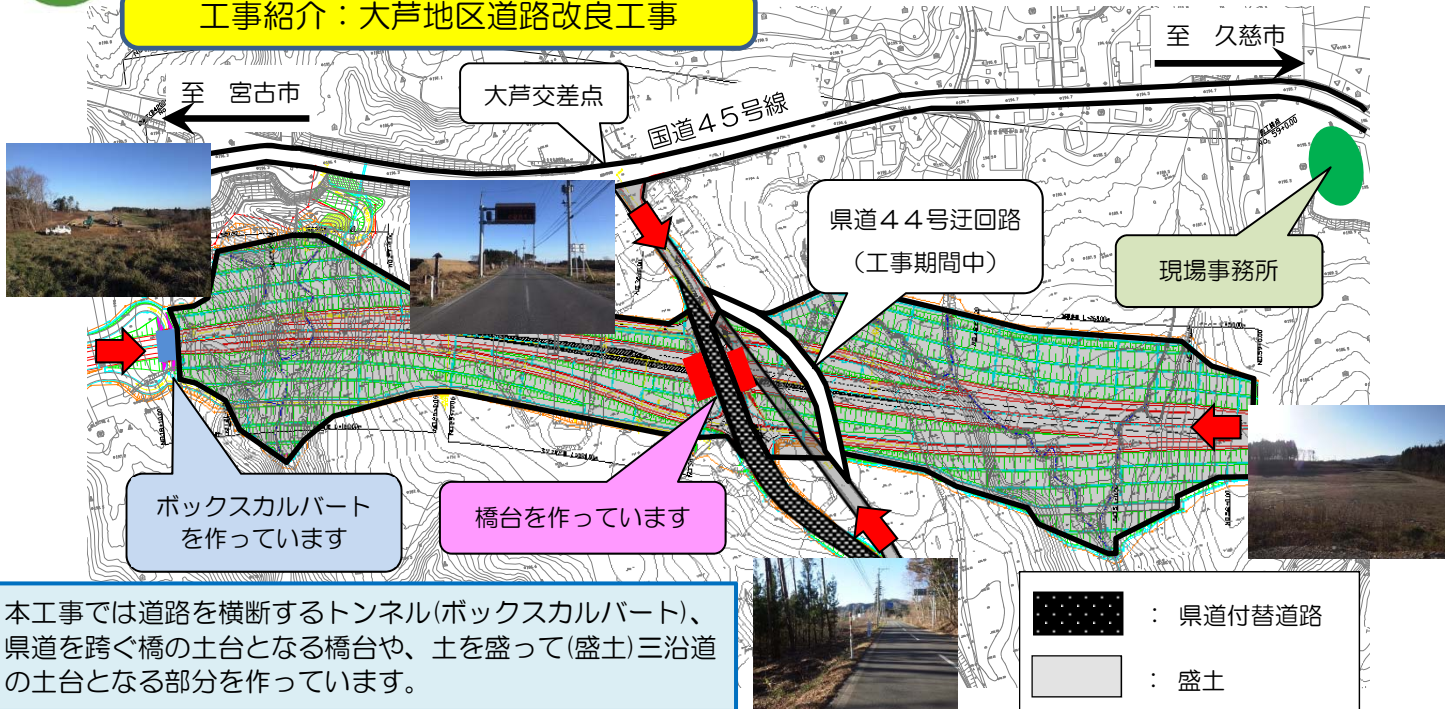


工事紹介：大芦地区道路改良工事



本工事では道路を横断するトンネル(ボックスカルバート)、県道を跨ぐ橋の土台となる橋台や、土を盛って(盛土)三沿道の土台となる部分を作っています。



工事担当者の紹介です

(株)福田組 東北支店
浅野 彰
(現場責任者)



地域の皆様には、日頃から私共が担当している工事へのご理解とご協力を頂き、ありがとうございます。平成29年2月には県道を迂回路へ切替える予定です。地域の皆様にはご迷惑、ご不便を掛けますが何卒、ご理解とご協力の程、よろしくお願い致します。地元優先、地域の皆様に優しい施工を心がけ、安全かつ円滑に工事を進めていけるよう努めます。

尾肝要普代道路 工事箇所一覧

工事名	受注者(電話番号)	主な工事内容
① 柏木平地区トンネル工事	青木あすなろ建設(株) (0194-32-3840)	トンネル工, 切盛土工, 函渠工, 橋台・橋脚工
② 普代南地区改良工事	青木あすなろ建設(株) (0194-35-3313)	切盛土工, 函渠工, 河川付替え, 国道付替え
③ 新柳瀨橋上部工事	(株)東京鐵骨橋梁 (0194-32-3850)	鋼橋の製造・架設工事
④ 沼袋南地区道路改良工事	村本建設(株) (0194-37-3650)	切土工, 盛土工, 補強土壁

田野畑道路 工事箇所一覧

工事名	受注者(電話番号)	主な工事内容
① 大芦地区道路改良工事	(株)福田組 (0194-38-3822)	盛土工, 函渠工, 橋台工, 県道付替え

三陸国道事務所では、復興事業の促進を図るため、国内初の「事業促進PPP(※)」を導入しています。事業促進PPPとは、官民がパートナーを組み、双方の技術・経験を活かしながら効率的なマネジメントを行うことにより事業の促進を図るものです。「田老普代工区だより」は、三陸沿岸道路の宮古市田老から普代村間を担当する事業促進PPPが、事業者と住民の皆様とのコミュニケーションツールとしてお届けします。

※PPP: Public Private Partnership
官民連携・公民協働の意

発行: 国土交通省 三陸国道事務所 三陸沿岸道路事業促進チーム 田老普代工区
〒027-0029 宮古市藤の川4-1 国土交通省三陸国道事務所 東庁舎2-1
TEL 0193-71-2010
URL <http://54.251.44.45/pphp/tohoku/taroufudai.html>

Taro-Fudai

田野畑道路・尾肝要普代道路統合版

宮古市田老

岩泉町

田野畑村

普代村

「ふだいまるごと元気市(冬)」開催！！
～高所作業車の Gondola 体験、紙飛行機飛ばし、パネル展を実施しました～

11/27(日)に開催された「ふだいまるごと元気市」に田野畑道路・尾肝要普代道路安全協議会メンバー(計9名)が、イベント(高所作業車体験、紙飛行機飛ばし、パネル展)に協力させて頂きました。



三陸沿岸道路 田野畑道路 工事状況

【平成28年11月末現在】

大芦地区道路改良工事 施工:(株)福田組



本線を横断するトンネル（ボックスカルバート）を作るために地面を掘っています。



県道44号（岩泉平井賀普代線）を跨ぐ橋の土台（橋台）と工事中の県道の迂回路を作っています。



工事完了区間の状況です。



ナカヒラ沢と隣の沢が三沿道の本線の下へ埋まるので沢の水を通す横断管を設置する工事（2箇所）が完了しました。



岩泉道路(中野バイパス) (H22.11.28開通)

- 凡 例
- 工事箇所
 - 工事用道路 工事車両の出入りにご注意ください

たのはた たのはたみなみ おかんよう
田野畑道路(田野畑南～尾肝要) 延長6km



工事の完了区間の現況です。⇒ 今後の工事で整備予定です。



鳥越地区の盛土区間です。盛土は完成形に仕上がっています。仕上げの工事（舗装工事）が残っています。



菅窪地区の農免道菅窪線交差付近の区間です。本線を交差するための構造物や三沿道本線の工事を今後整備します。



宮古方面から来た車両が(仮称)田野畑ICで田野畑村へ出る道路付近です。本線部や宮古方面への入口道路の工事を今後整備します。



(仮称)田野畑ICの中央部付近です。本線部や久慈方面への出口道路の工事を今後整備します。



(仮称)田野畑ICから久慈方面に向かって本線へ合流する道路付近です。本線部や宮古方面への出口道路の工事を今後整備します。