

〈1〉、下部工（橋脚）の施工②

『NOPキャリイ工法』の施工状況です。



鉄筋枠組み部材をクレーンで吊り込み状況。

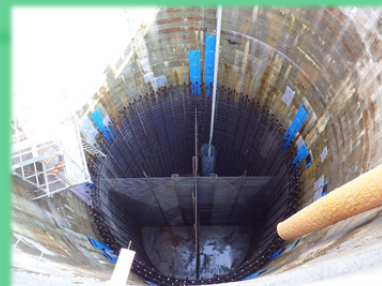


〈2〉、基礎工の施工



大口径深礎杭の掘削状況

橋脚を支える基礎工は、直径10.5mで深さ1.6m（P1橋脚）・深さ2.5m（P2橋脚）の大口径深礎杭が、硬い地盤まで掘り下げて造られています。“地中掘削では、摂待川が近く、多くの湧水処理に苦労しました。”



深礎杭の鉄筋組立て状況



協会社 川元建設(株) 塚本 健です

昨年7月より下部工工事に携わっています。高所作業・クレーン作業が最後まで続きますが、安全の最優先は基より高品質・工期短縮を目標に、工事の完成を目指します。浄土が浜さんまフェスタのさんまは、美味しかったです。



P2橋脚の担当者 佐藤 和也 です

P2橋脚の完成まであと一歩の進捗となっています。高さ50mのハイピク施工となるため転落・墜落、落下災害等に注意しながら慎重に作業を進め、道路の早期完成を目指して頑張っています。



P1橋脚の担当者 越山 耕次 です

年明けに橋脚の躯体コンクリートの初打設を行ってから、現在25m超の高さになり、摂待駅からも橋脚の形が見える様になりました。地域の皆さまに長く愛され、安心してご利用できる橋の完成を目指し、努力して参ります。



田老岩泉道路 工事箇所一覧

(注：構造物名称等は「仮称」です)

工事名	受注者(電話番号)	主な工事内容	備考
① 国道45号 摂待道路工事	大成・銭高・東コン特定建設工事 共同企業体 (0193-77-5127)	摂待第1トンネル, 摂待第2トンネル, 摂待大橋, 下摂待橋, 直轄公共生コンプラント	
② 国道45号新小本大橋上部工工事	㈱東京鉄骨橋梁 (0194-32-3480)	新小本大橋(上部工), 新小成橋(上部工, 床版工)	
③ 国道45号 岩泉地区道路工事	東亜建設工業(株) (0194-32-3080)	地盤改良, 盛土, 小本高架橋(下部工)	
④ 小成地区道路改良工事	㈱新庄・鈴木・柴田組(現場事務所準備中)	岩泉南IC(切盛土工, 法面工, 補強土壁工)	
⑤ 小本地区道路改良工事	㈱吉田組(現場事務所準備中)	岩泉龍泉洞IC(切盛土工, 法面工, 函渠工, 地盤改良工)	

三陸国道事務所では、復興事業の促進を図るため、国内初の「事業促進PPP(※)」を導入しています。事業促進PPPとは、官民がパートナーを組み、双方の技術・経験を活かしながら効率的なマネジメントを行うことにより事業の促進を図るものです。「田老普代工区だより」は、三陸沿岸道路の宮古市田老から普代村間を担当する事業促進PPPが、事業者と住民の皆様とのコミュニケーションツールとしてお届けします。

※PPP：Public Private Partnership 官民連携・公民協働の意

発行：国土交通省 三陸国道事務所 三陸沿岸道路事業促進チーム 田老普代工区 〒027-0029 宮古市藤の川4-1 国土交通省三陸国道事務所 東庁舎2-1 TEL 0193-71-2010 URL http://54.251.44.45/pphp/tohoku/taroufudai.html

田老普代工区だより

Taro-Fudai

田老岩泉道路

宮古市田老

岩泉町

田野畑村

普代村

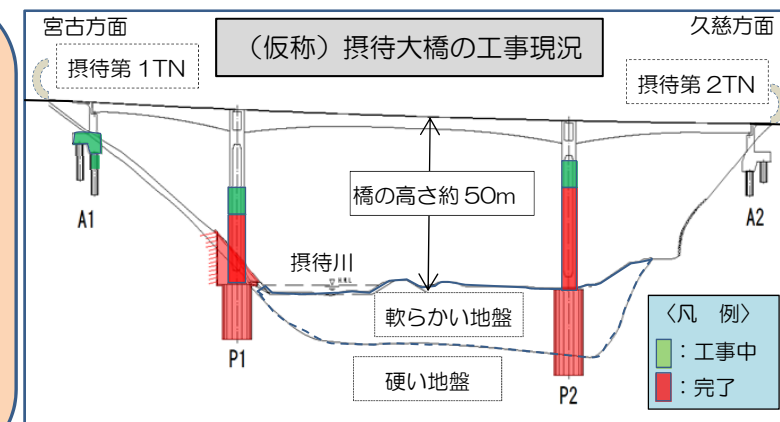
橋の高さ約 50m の橋脚を造る工事が進んでいます！！

～ (仮称)摂待第1と第2トンネル間を結ぶ 橋長 234m の(仮称)摂待大橋工事の紹介です～

三陸沿岸道路「田老岩泉道路」(約6km間)は、平成29年度開通目標に向けて建設事業がピークを迎えています。

この中で、宮古市上摂待地区で「国道45号 摂待道路工事」(大成・銭高・東コン特定建設工事共同企業体)により建設中の、(仮称)『摂待大橋』(橋の高さ約50m・橋長234m)は、現在、両橋脚に資材(鉄筋・型枠)荷揚げ用タワークレーンを設置し、急ピッチで工事を進めています。

この橋脚工事(下部工)は、4月末頃(P2)から6月末頃(P1)にかけて完了予定で、その後に橋桁を掛ける(張出し工法)上部工工事が始まります。



注) 橋梁やトンネル名称は、(仮称)です。

摂待大橋の工事現場全景です



地上高くそびえるタワークレーンの操作は、地上から遠隔操作で行っています。

〈1〉、下部工（橋脚）の施工①

この橋脚現場では、復興建設現場の技能労働者(型枠工・鉄筋工)不足に対応し、高所作業の安全性確保と施工の高効率化・省力化を目的として、以下の工法を採用しています。

- ⇒『大型システム型枠』：予め地上で組み立てた大型型枠を、クレーンで吊り込み型枠セットを行う。
- ⇒『NOPキャリイ工法』：予め地上で組み立てた鉄筋枠組みを、クレーンで吊り込み鉄筋セットを行う。



P1 橋脚 橋脚工事は約半分の高さまで立ち上がりました。



P2 橋脚 橋脚工事は最上段部分を施工中です。

『大型システム型枠』の施工状況です。



大型システム型枠を大型クレーンで吊り込み状況



大型システム型枠(黄色)のセット状況

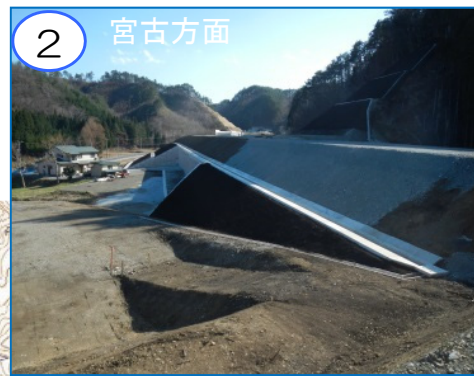
三陸沿岸道路 田老岩泉道路 工事状況

【平成28年4月現在】

①、摂待道路工事
施工:大成・銭高・東コン 特定JV

小本道路工事 施工:西松建設(株)「3/29完了」

③、岩泉地区道路工事 施工:東亜建設工業(株)



(仮称)摂待第2トンネルの掘削は、4月17日現在、南側・北側合計で1,207m(68%)の進捗です。南側坑口部では坑門工事を進めています。

(仮称)新小本トンネル南坑口側および北坑口側の、切土盛土工・トンネル坑口・法面工の仕上げ状況です。

岩泉龍泉洞インター付近では、(仮称)小本高架橋の土台(橋台・橋脚)造りが完了しました。

凡例
 工事箇所
 工事用道路
 工事車両の出入りにご注意ください

田老岩泉道路(田老北～岩泉龍泉洞) 延長6km



掘割り形状の切土区間の仕上げ状況です。

(仮称)摂待大橋(長さ234m)を支えるP1橋脚・P2橋脚工事をタワークレーンで進めています。

国道45号を跨ぐ(仮称)下摂待橋(長さ37m)では、上部工(床版・壁高欄)工事を進めています。

(仮称)新小本大橋(長さ362m)では、大型クレーンを使用して小本川を渡る橋桁を架ける工事を進めています。

向新田地区道路改良工事
施工:小野新建設(株)「3/15完了」

①、摂待道路工事 施工:大成・銭高・東コン 特定JV

②、新小本大橋上部工工事 施工:(株)東京鐵骨橋梁