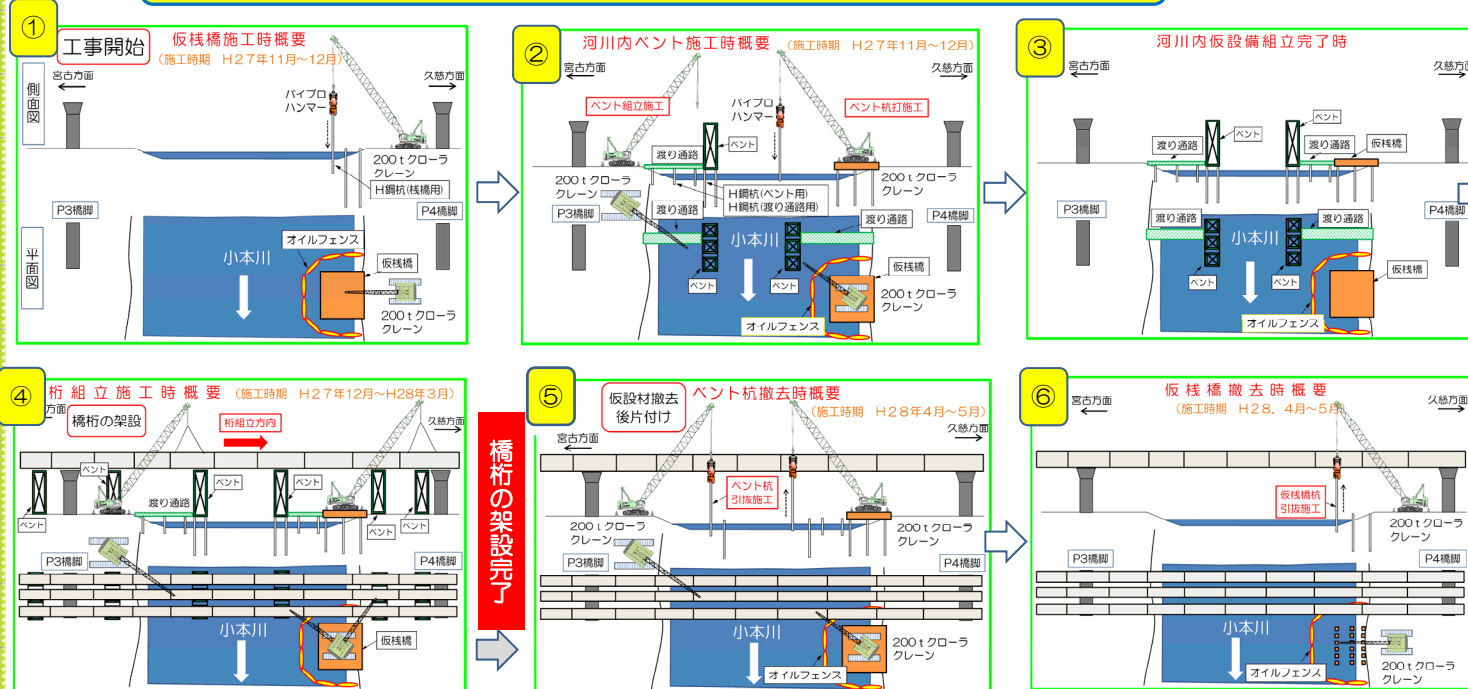



小本川河川部分の橋梁架設工事は、以下の手順①⇒⑥で行います




工事担当者の紹介です

㈱東京鉄骨橋梁
正垣 憲也 (所長・監理技術者)




昨年末から橋桁架設作業に着手しています。当地岩泉の自然豊かな環境の中ですので、現場環境に気を配り施工しています。冬場は風が強く作業に影響が出る場合がありますが、無事故で早期完成を目指して努力してまいります。

㈱東京鉄骨橋梁
松岡 修 (現場代理人)



現在、小本川右岸側で200トンの吊りクレーンで架設を行っています。これから徐々に橋桁部材を繋ぎ合わせて、小本川左岸橋台へ到達させていきます。安全第一で工事を進め、少しでも早く三陸沿岸道路が完成する様に努めていきます。

協会社・植田建設工業(株)
鬼村 祐樹



大阪より参りました。作業員と共に、より良いものを造るという信念を持って、日々仕事に取り組んでおります。工事中の事故ゼロを目指して施工いたします。地域の皆様方にご迷惑をお掛けする事の無いよう頑張ってお参ります。

田老岩泉道路 工事箇所一覧 (注：構造物名称等は「仮称」です)

工事名	受注者(電話番号)	主な工事内容
① 向新田地区道路改良工事	小野新建設(株) (0193-87-5215)	切土、盛土、法面工、函渠工、田老北1号二道橋(下部工)
② 国道45号 撰待道路工事	大成・銭高・東コン特定建設工事 共同企業体 (0193-77-5127)	撰待第1トンネル、撰待第2トンネル、撰待大橋、下撰待橋
③ 国道45号 小本道路工事	西松建設(株) (0194-28-3702)	新小本トンネル、新小本大橋(下部工)、切土、盛土
④ 国道45号 新小本大橋上部工工事	㈱東京鉄骨橋梁 (0194-32-3480)	新小本大橋(上部工)、新小成橋(上部工)
⑤ 国道45号 岩泉地区道路工事	東亜建設工業(株) (0194-32-3080)	地盤改良、盛土、小本高架橋(下部工)
⑥ 小成地区道路改良工事	㈱新庄・鈴木・柴田組(現場事務準備中)	切土、盛土、法面工、補強土壁工

三陸国道事務所では、復興事業の促進を図るため、国内初の「事業促進PPP(※)」を導入しています。事業促進PPPとは、官民がパートナーを組み、双方の技術・経験を活かしながら効率的なマネジメントを行うことにより事業の促進を図るものです。「田老普代工区だより」は、三陸沿岸道路の宮古市田老から普代村間を担当する事業促進PPPが、事業者と住民の皆様とのコミュニケーションツールとしてお届けします。

発行：国土交通省 三陸国道事務所 三陸沿岸道路事業促進チーム 田老普代工区 〒027-0029 宮古市藤の川4-1 国土交通省三陸国道事務所 東庁舎2-1 TEL 0193-71-2010 URL <http://54.251.44.45/pphp/tohoku/taroufudai.html>

※PPP：Public Private Partnership
官民連携・公民協働の意

田老普代工区だより

Taro-Fudai

田老岩泉道路

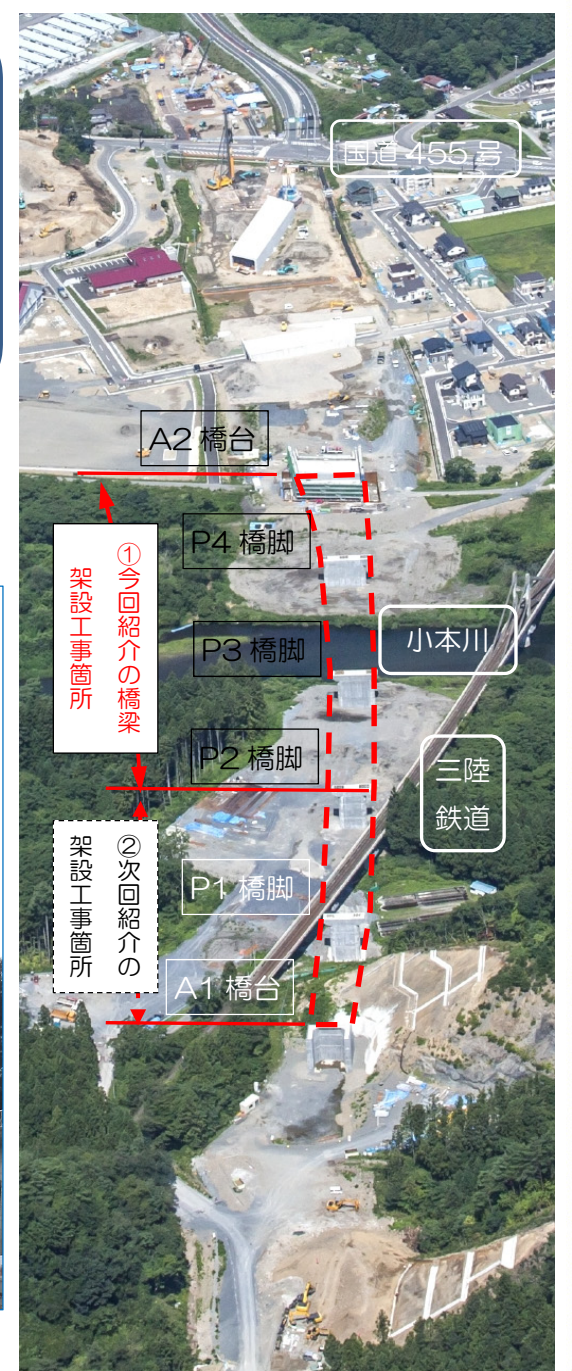
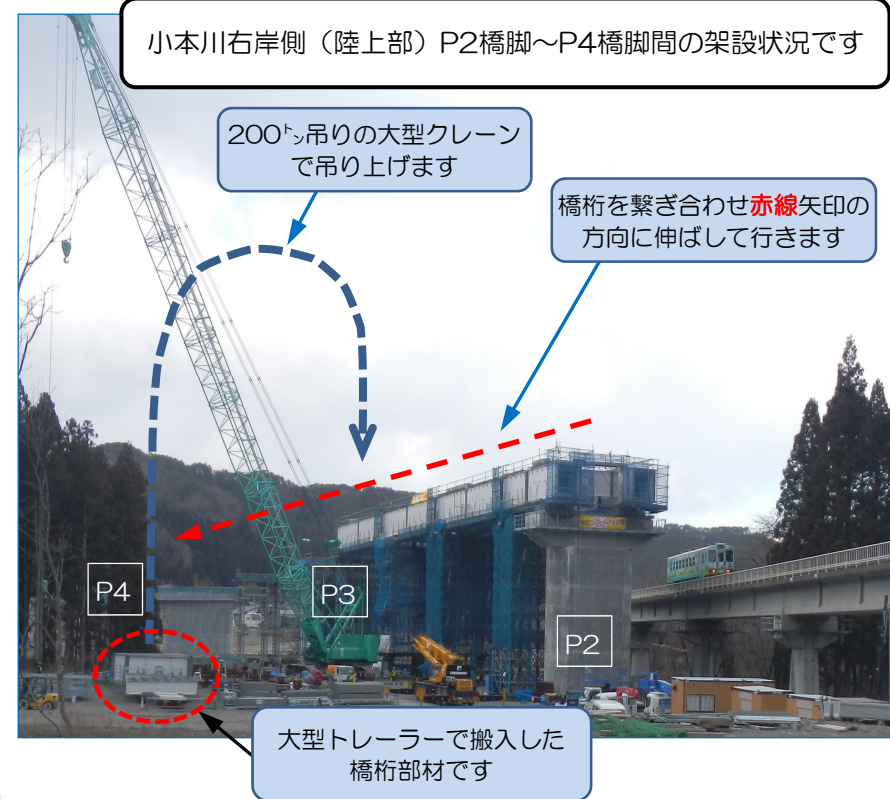
宮古市田老 岩泉町 田野畑村 普代村

(仮称) 新小本大橋の橋梁架設工事が始まりました。
～小本川と三陸鉄道を長さ約362mの橋梁で渡ります～

三陸沿岸道路(田老岩泉道路)は、平成29年度開通を目標に建設工事を全面展開中です。この区間の橋梁の中で最長の新小本大橋(長さ約362m)では、現在、橋梁架設工事が始まり橋のかたちが徐々に見えて来ています。

①、今回の架設工事は、小本川河川部と陸上の部分(P2～A2、長さ約224m)を行います。この工事では、橋桁の仮設受け台(ベント)を作り、トレーラーで運んできた橋桁を大型クレーン(200トン)で吊り上げ仮設受け台に載せ、橋桁を繋ぎ合わせながら伸ばしていきます。
・5月末頃にはこの部分の架設工事が完了予定です。

②、6月～12月の間に三陸鉄道の上部(A1～P2、長さ約138m)に特殊な工法(手延べ機送出し工法)で橋桁を架けていく工事箇所につきましては次の機会にご紹介いたします。



三陸沿岸道路 田老岩泉道路 工事状況

【平成28年2月現在】

②、摂待道路工事 施工:大成・銭高・東コン 特定JV

③、小本道路工事 施工:西松建設(株)

⑤、岩泉地区道路工事 施工:東亜建設工業(株)



久慈方面
摂待大橋 A2橋脚
(仮称)摂待第2トンネル南側は、掘削工事を昨年11月から開始し2月21日現在174m進行しました。北側の掘削は640mまで進み、南側・北側合計では814m(46%)の進捗です。



久慈方面
国道45号
(仮称)岩泉南インターの国道45号付近では、盛土や補強土壁工事を進めています。



宮古方面
(仮称)新小本トンネル北坑口側では、盛土、補強土壁、水路工事を進めています。



久慈方面
岩泉道路
供用中の岩泉龍泉洞インター流出路に沿って、(仮称)小本高架橋の土台(橋台・橋脚)造りを進めています。

- 凡例
- 工事箇所
 - 工事用道路
工事車両の出入りにご注意ください



久慈方面
山の部分を掘割状に切り取りを行い、切り取り後の斜面の植生保護工を進めています。



(仮称)摂待大橋(長さ234m)を支える宮古側P1橋脚工事(高さ50m)を進めています。



国道45号を跨ぐ(仮称)下摂待橋(長さ37m)の橋梁架設工事を進めています。昼・夜間の片側交互通行等の工事通行規制にご協力願います。



(仮称)新小本大橋(長さ362m)では、大型クレーンを使用して小本川を渡る橋桁を架ける工事を進めています。

①、向新田地区道路改良工事 施工:小野新建設(株)

②、摂待道路工事 施工:大成・銭高・東コン 特定JV

④、新小本大橋上部工工事 施工:(株)東京鉄骨橋梁