

尾肝要普代道路 工事箇所一覧

工事名	受注者(電話番号)	主な工事内容	備考
① 柏木平地区トンネル工事	青木あすなろ建設(株) (0194-32-3840)	トンネル工, 切盛土工, 函渠工, 橋台・橋脚工	
② 新柳瀨橋下部工工事	株福田組 (0194-35-3601)	切土工, 橋台・橋脚工	
③ 普代南地区改良工事	青木あすなろ建設(株) (0194-35-3313)	切盛土工, 函渠工, 河川付替え, 国道付替え	
④ 新柳瀨橋上部工工事	株東京鐵骨橋梁 (現場事務所準備中)	鋼橋の製造・架設工	
⑤ 沼袋北地区道路改良工事	昭栄建設(株) (0194-36-1520)	切盛土工, 地盤改良工, 函渠工	1月19日完了
田野畑地区道路改良工事	株森本組 (0194-37-3781)	盛土工, 橋台工, 函渠工	

田野畑道路 工事箇所一覧

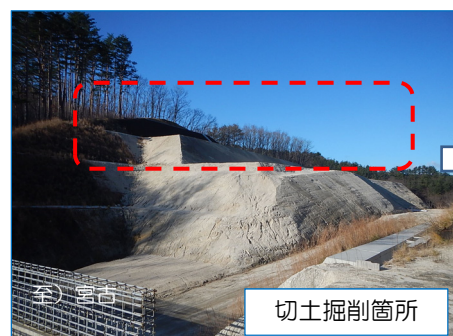
工事名	受注者(電話番号)	主な工事内容	備考
① 田野畑地区道路改良工事	株森本組 (0194-37-3781)	盛土工, 橋台工, 函渠工	

現場紹介

沼袋北地区道路改良工事を担当しました 昭栄建設(株)です。
 ～昨年4月の工事着手以来10ヶ月間、おかげ様で無事に工事完了しました！～



函渠工 (プレキャストコンクリート製品)



切土掘削箇所



同左箇所：切土路面4～3段目

尾肝要地区の函渠の状況です。
 ・盛り土構造となる三陸沿岸道路を横切って海側地域と山側地域とを結び、地域の皆さまにご利用頂くようになる通路(コンクリート製の函渠)です。
 本工事では、工場で作成したコンクリートの部材を現場で組立てて仕上げました。

滝ノ沢地区の山の切土掘削工区の状況です。(残っている山の部分は、後発工事で切り取りを行います)
 ・切土の高さは完成後には28m～25mになりますが、本工事では山の上部から14m～11m部分の山の切り取り施工を行ない、発生した土砂はダンプで搬出しました。

監理技術者の
吉田 勝 です



先日の大雪強風に伴う倒木等による長時間の停電障害の件につきまして、お見舞い申し上げます。
 私共の工事は、昨年4月に工事着手して以来、近隣の皆さま並びに関係者の皆さまのご協力とご支援のもとに、切盛り土工や地盤改良工事、函渠工事を担当し、おかげ様で無事に工事の完了を迎えました。この紙面をお借りして厚くお礼申し上げます。
 三陸沿岸道路の一日も早い完成を祈ります



函渠工全景 至) 宮古

三陸国道事務所では、復興事業の促進を図るため、国内初の「事業促進PPP(※)」を導入しています。事業促進PPPとは、官民がパートナーを組み、双方の技術・経験を活かしながら効率的なマネジメントを行うことにより事業の促進を図るものです。「田老普代工区だより」は、三陸沿岸道路の宮古市田老から普代村間を担当する事業促進PPPが、事業者と住民の皆様とのコミュニケーションツールとしてお届けします。

※PPP: Public Private Partnership
 官民連携・公民協働の意

発行：国土交通省 三陸国道事務所 三陸沿岸道路事業促進チーム 田老普代工区
 〒027-0029 宮古市藤の川4-1 国土交通省三陸国道事務所 東庁舎2-1
 TEL 0193-71-2010
 URL <http://54.251.44.45/pphp/tohoku/taroufudai.html>

宮古市田老

岩泉町

田野畑村

普代村

(仮称) 柏木平第1トンネルが貫通いたしました！

～ 尾肝要普代道路の3本のトンネルの内、2本目のトンネル貫通です ～

三陸沿岸道路「尾肝要普代道路」(延長約8km)は、建設工事を全面的に展開中です。
 この中で、柏木平地区トンネル工事(青木あすなろ建設(株))が施工中の「柏木平第1トンネル」(延長292m)は、平成27年7月に着手以来約6ヶ月の期間を経て、平成27年12月に貫通いたしました。
 本トンネルは、この道路に建設される3本のトンネルで2番目の貫通となるものです。

(備考：本文中のトンネル名や橋梁名の記載は「仮称」です)



宮古側坑口のトンネル掘削機械が、姿を現わしました！
 ⇒坑口の下方では、新柳瀨橋の橋台工事が進んでいます。



柏木平第1トンネル
 宮古側坑口

トンネル貫通！

トンネル掘削ゴール地点の宮古側坑口に、貫通する瞬間です！
 ⇒外の明かりがトンネル内に眩しく差し込んでいます。



柏木平第1トンネル
 久慈側坑口

トンネル掘削スタート地点の久慈側坑口です。
 ⇒覆工コンクリート工事やトンネル坑門工事を準備中です。



安全第一

現場責任者の
吉川 昌宏です



柏木平第1トンネルは、平成27年7月に掘削を開始し同年12月にトンネル延長292mの掘削を完了しました。トンネル作業員の確保が難しく、中々思うように進みませんでしたが、柏木平第2トンネルに引き続き無事にトンネル掘削を完了する事が出来、ほっとしています。これも地域住民の皆さまの、ご理解・ご協力のおかげだと感謝しております。

トンネル内では覆工コンクリート工事等まだまだ工事は続きますので、気を抜かず安全第一で工事を進めていきたいと思っています。今後ともご支援・ご協力をお願いいたします。

【平成28年1月現在】

三陸沿岸道路 尾肝要普代道路 工事状況

④沼袋北地区道路改良工事
施工:昭栄建設(株)



1月19日に工事完了しました。

②新柳瀨橋下部工工事
施工:(株)福田組



国道を跨ぐ(仮称)新柳瀨橋のP1橋脚は完了しました。引き続きA1橋台を造る工事を進めています。

①田野畑地区道路改良工事
施工:(株)森本組

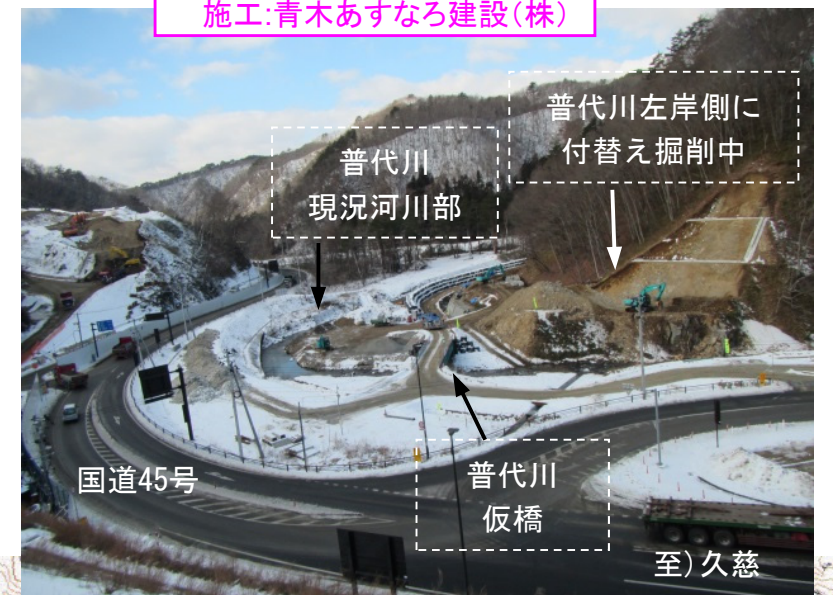


(仮称)新一の渡橋の久慈側橋台工事に伴う河川護岸部工事を進めています。



普代川右岸部の(仮称)新柳瀨橋の土台(A2橋台)造りを進めています。

③普代南地区改良工事
施工:青木あすなろ建設(株)



普代川の付替え工事用仮橋を架設し、大型土のう積み仮締め切りや左岸側の山の掘削等、付替え工事を進めています。

尾肝要道路 (H26.3.2開通)

尾肝要普代道路(尾肝要~普代) 延長8km

- 凡 例
- 工事箇所
 - 工事用道路
 - 工事車両の出入りにご注意ください



④沼袋北地区道路改良工事
施工:昭栄建設(株)



1月19日に工事完了しました。

①柏木平地区トンネル工事
施工:青木あすなろ建設(株)



(仮称)柏木平第1トンネルの掘削は、昨年12月23日に延長292m掘削完了と進みました。



(仮称)芦渡橋は、橋脚工に引き続き、宮古側の橋台工事も完了しました。久慈側の橋台工事は、後発予定工事が担います。



国道45号沿いの狭い尾根筋で急斜面の山の切り取り工事を進めています。この発生土砂は、田野畑村の羅賀地区復興事業にダンプ運搬し土砂提供しています。

③普代南地区改良工事
施工:青木あすなろ建設(株)

