

尾肝要普代道路 工事箇所一覧

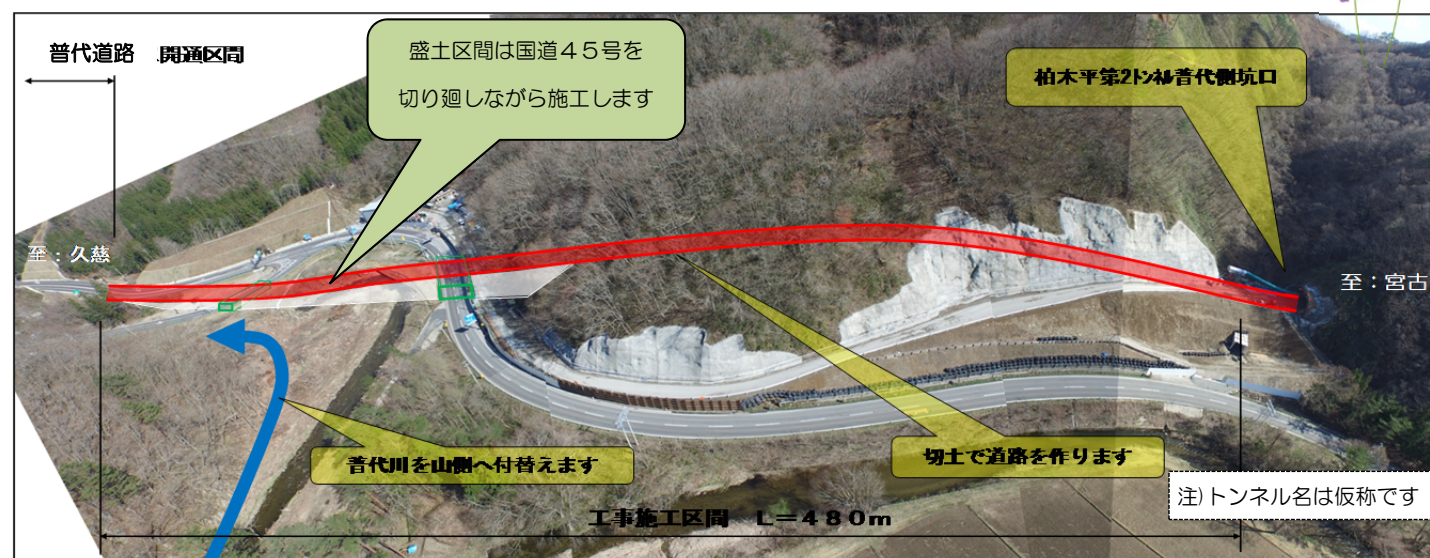
工事名	受注者（電話番号）	主な工事内容	備考
① 柏木平地区トンネル工事	青木あすなろ建設(株) (0194-32-3840)	トンネル工, 切盛土工, 函渠工, 橋台・橋脚工	
② 新柳瀨橋下部工工事	株福田組 (0194-35-3601)	切土工, 橋台・橋脚工	
③ 沼袋地区道路改良工事	株森本組 (0194-37-3220)	切土工, 擁壁工, 函渠工	完了:8月31日
④ 普代南地区道路工事	青木あすなろ建設(株) (0194-35-3313)	切盛土工, 函渠工, 河川付替え, 国道付替え	
⑤ 新柳瀨橋上部工工事	株東京鐵骨橋梁 (現場事務所準備中)	鋼橋の製造・架設工	
⑥ 沼袋北地区道路改良工事	昭栄建設(株) (0194-36-1520)	切盛土工, 函渠工	

田野畑道路 工事箇所一覧

工事名	受注者（電話番号）	主な工事内容	備考
① 菅窪東地区道路改良工事	樋下建設(株) (0194-37-3206)	切盛土工, 函渠工	

(備考: 今回の第32号では、裏面「工事状況」の掲載は、「田野畑道路」に係る内容としています。)

〈現場紹介〉 普代南地区道路工事を担当する 青木あすなろ建設(株)です。



工事責任者の 林 直樹です。

この工事は、先日貫通した柏木平第2トンネルから普代道路までが工事区間となっています。山の切り取り（切土）では、硬い地盤は発破で掘削しながらダンプで搬出する予定です。普代道路との接続付近は、普代川を付替えて国道45号を切り廻しながら土を盛り上げ（盛土）して道路を作る施工の順序となります。発破での一時通行規制等の際はご迷惑をお掛けしますが、ご協力の程よろしくお願いたします。この付近では珍しく、国道45号を車で走ると工事現場が良くみえますので通過の際は工事の進み具合をご覧になってください。これから工事が本格化しますが、工事の早期完成を目指し安全に留意して頑張りますので、ご支援・ご協力をよろしくお願いいたします。

三陸国道事務所では、復興事業の促進を図るため、国内初の「事業促進PPP(※)」を導入しています。事業促進PPPとは、官民がパートナーを組み、双方の技術・経験を活かしながら効率的なマネジメントを行うことにより事業の促進を図るものです。「田老普代工区だより」は、三陸沿岸道路の宮古市田老から普代村間を担当する事業促進PPPが、事業者と住民の皆様とのコミュニケーションツールとしてお届けします。

発行：国土交通省 三陸国道事務所 三陸沿岸道路事業促進チーム 田老普代工区
〒027-0029 宮古市藤の川4-1 国土交通省三陸国道事務所 東庁舎2-1
TEL 0193-71-2010
URL <http://54.251.44.45/pphp/tohoku/taroufudai.html>

※PPP: Public Private Partnership
官民連携・公民協働の意

復興道路
Vol.32
平成27年
9月2日

田老普代工区だより

Taro-Fudai
田野畑道路・尾肝要普代道路 統合版

宮古市田老

岩泉町

田野畑村

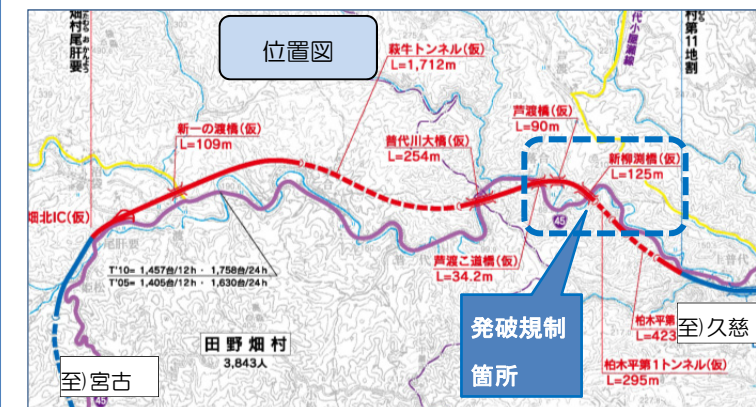
普代村

発破作業中! ご協力をお願いします。

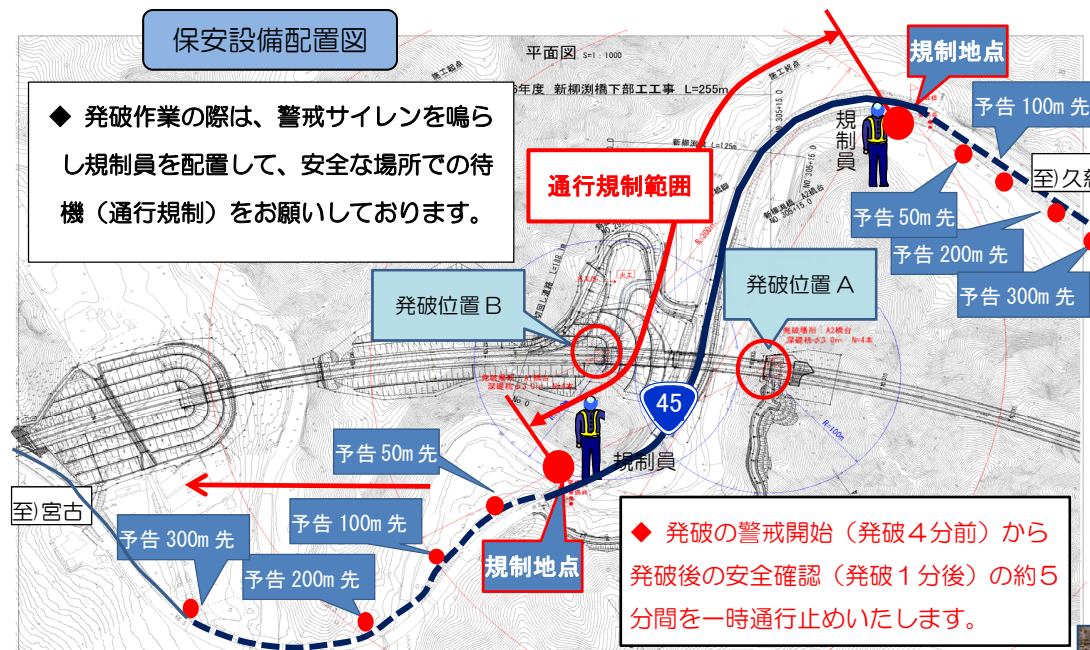
～芦渡地区の橋梁工事のため、国道45号の一時通行止め(1回5分間程度)を実施中です。～

尾肝要普代道路の工事現場(新柳瀨橋(仮称))では、橋梁工事に伴い発破作業を併用しての工事を8月下旬から10月下旬にかけて実施中です。

◆ 発破現場に近い国道45号をご利用になる皆様の安全確保のために、一時的な(1回5分間程度)通行規制を実施しますので、皆様にはご迷惑・ご不便をお掛けいたしますが、安全第一を最優先に作業を行いますので、発破作業期間中のご協力をお願いいたします。



(掲示例)工事規制標識「200m先 予告」



◆ 規制時間帯：午前(9:30~11:30)の間に1回(5分間)。
午後(15:00~17:00)の間に1回(5分間)。
規制回数：2回/日 程度を予定しています。

ご迷惑をおかけします
新柳瀨橋下部工工事
200m先 発破作業による一時通行止
9:30~11:30間に1回 5分間
15:00~17:00間に1回 5分間
平成27年8月下旬~平成27年10月下旬
発破を行って橋梁基礎杭の掘削作業をします。
施工者：株福田組新柳瀨橋下部工工事作業所
TEL 0194-35-3601
発注者：東北地方整備局 三陸国道事務所
TEL 0193-71-1724

通行規制地点の規制状況 (他の事例)



連絡先：株福田組 新柳瀨橋下部工工事作業所
作業所長 浅野 彰 TEL:0194-35-3601

(大芦南地区道路改良工事 :「6/30完了」)

三陸沿岸道路 田野畑道路 工事状況

【平成27年8月現在】



(主) 岩泉平井賀普代線

[上空からの写真です] 沢地形部分の水路管渠(パイプ)の敷設や、その上部の盛土工事等の一部が完了しました。村道交差部や盛土等の工事は、後発工事が担います。

写真奥) 田野畑インター(仮称)方面



農免道菅窪線交差箇所付近です。北側の本線の切土・法面工事の一部が完了し、現在、土運搬車両は本線内を走行し、この交差箇所からの出入りに変更しています。

① 菅窪東地区道路改良工事 施工: 樋下建設(株)



「本線内土砂運搬路」に切替えています。農免道菅窪線の出入り口から田野畑インター(仮称)方面の状況です。



尾肝要道路 (H26.3.2開通)

「本線内土砂運搬路」に切替えています。田野畑インター(仮称)付近の状況です。

岩泉道路(中野バイパス) (H22.11.28開通)

凡例

- 工事箇所
- 工事用道路 工事車両の出入りにご注意ください

たのはた たのはたみなみ おかんよう 田野畑道路(田野畑南~尾肝要) 延長6km



本線の下沢部に水路管渠(パイプ)を据え付け、その上部の高盛土の作業を行っています。作業中の重機と比較すると高盛土の規模が分かります。



インター流入路の函渠設置箇所 (仮)田野畑インターから久慈方面流入路の函渠(ボックス)設置の掘削は完了し、これから函渠本体の工事に入ります。「本線内土砂運搬路」に切り替えています



(上空からの写真です) (仮)田野畑インター北西方向の山を切り取り、沢部に水路管渠(パイプ)を敷設し、その上部の盛土工事等の一部が完了しました。本線の切土・盛土工事は、後続工事が担います。

(田野畑北地区道路改良工事 :「7/31完了」)