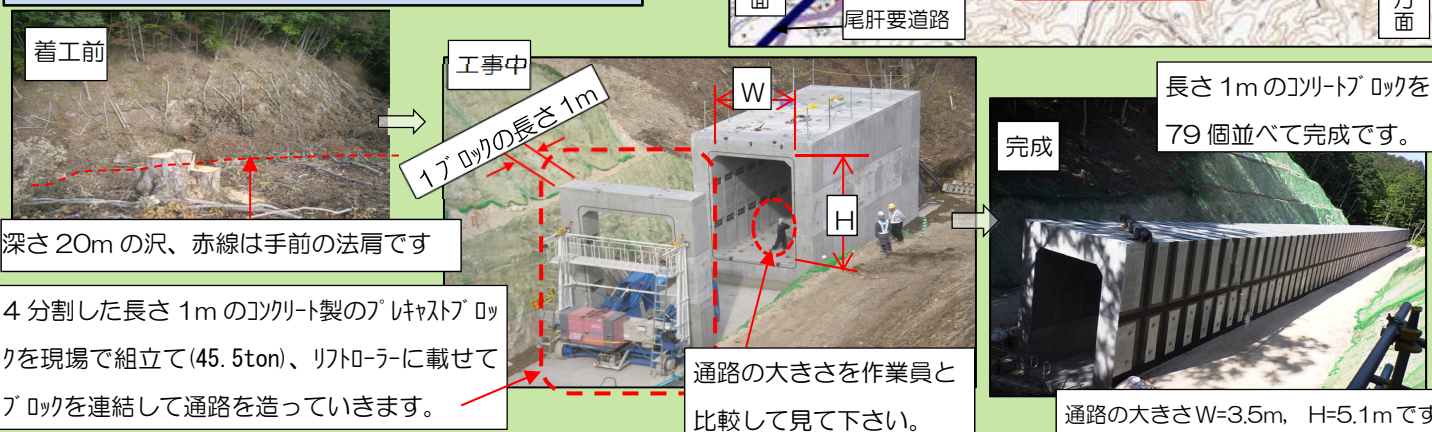


尾肝要普代道路 工事箇所一覧

工事名	受注者(電話番号)	主な工事内容
① 柏木平地区トンネル工事	青木あすなろ建設(株) (0194-32-3840)	トンネル工, 切盛土工, 函渠工, 橋台工, 橋脚工
② 新一の渡橋下部工工事	(株)森本組 (0194-37-3363)	切土工, 橋台工, 橋脚工
③ 新柳瀨橋下部工工事	(株)福田組 (0194-35-3601)	切土工, 橋台工, 橋脚工
④ 滝ノ沢南地区道路改良工事	昭栄建設(株) (0194-36-1235)	切土工, 盛土工, 橋台工, 函渠工
⑤ 沼袋地区道路改良工事	(株)森本組 (0194-37-3220)	切土工, 擁壁工, 函渠工
⑥ 普代南地区改良工事	青木あすなろ建設(株) (0194-35-3313)	切盛土工, 函渠工, 河川付替, 国道付替
⑦ 新柳瀨橋上部工工事	(株)東京鐵骨橋梁 (現場事務所準備中)	鋼橋の製造・架設工
⑧ 沼袋北地区道路改良工事	昭栄建設(株) (0194-36-1520)	切土工, 盛土工, 函渠工

担当工事の紹介 「滝ノ沢南地区道路改良工事」の昭栄建設(株)です。
 “おかげさまで、工事も終盤に入りました。”

深い沢部に造る本線盛土を横切る通路(コンクリート製)の工事着工から完成までの経過を示します。



着工前

1mの長さ

深さ20mの沢、赤線は手前の法肩です

4分割した長さ1mのコンクリート製のプレキャストブロックを現場で組立て(45.5ton)、リフトローに載せてブロックを連結して通路を造っていきます。

通路の大きさを作業員と比較して見て下さい。

長さ1mのコンクリートブロックを79個並べて完成です。

通路の大きさW=3.5m, H=5.1mです



現場代理人の 嶋岡 幸裕です

近隣の皆様および関係者の皆様には、日頃から三陸沿岸道路の工事にご理解とご協力をいただき、この紙面を借りて厚く御礼申し上げます。
 私共が担当しています「滝ノ沢南地区道路改良工事」は、田野畑村一の渡地区において昨年の9月から本線を横切る深い沢部に、長さ79mの通路(コンクリート製)を造る工事が主体でした。この工事では沿岸各地の復興工事の影響で、コンクリートや鉄筋等の資材不足や熟練作業員の不足等、様々な苦勞が有りましたが、おかげ様で工事も順調に進み今月末には完了する予定で、工事の終盤段階に入っています。皆様には大変お世話になり感謝の次第です。

三陸国道事務所では、復興事業の促進を図るため、国内初の「事業促進PPP(※)」を導入しています。事業促進PPPとは、官民がパートナーを組み、双方の技術・経験を活かしながら効率的なマネジメントを行うことにより事業の促進を図るものです。「田老普代工区だより」は、三陸沿岸道路の宮古市田老から普代村間を担当する事業促進PPPが、事業者と住民の皆様とのコミュニケーションツールとしてお届けします。

発行：国土交通省 三陸国道事務所 三陸沿岸道路事業促進チーム 田老普代工区
 〒027-0029 宮古市藤の川4-1 国土交通省三陸国道事務所 東庁舎2-1
 TEL 0193-71-2010
 URL <http://54.251.44.45/pphp/tohoku/taroufudai.html>
 ※PPP：Public Private Partnership 官民連携・公民協働の意



田老普代工区だより

Taro-Fudai

尾肝要普代道路

宮古市田老

岩泉町

田野畑村

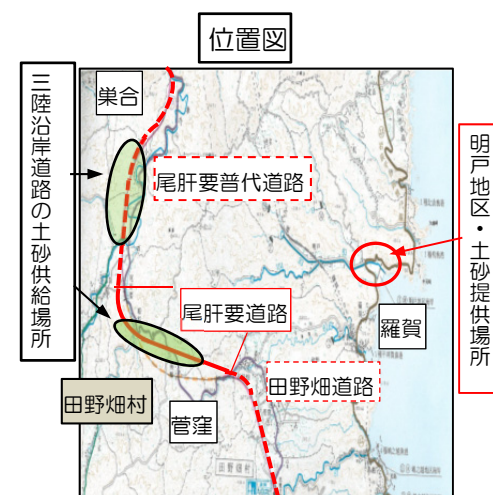
普代村

三陸沿岸道路の発生土を地域の復興事業に活用しています。

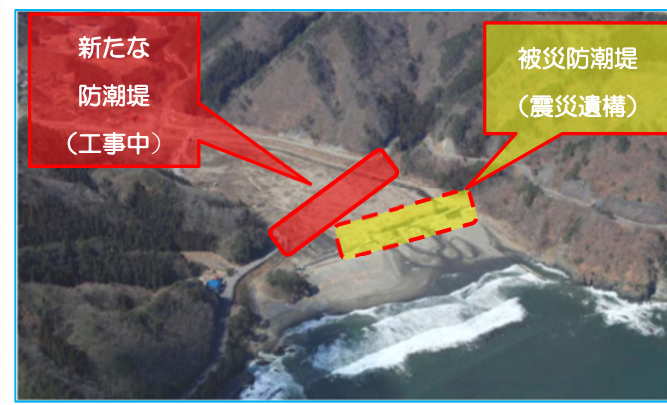
<事例紹介> ・岩手県事業(明戸地区海岸災害復旧事業)との連携

三陸国道事務所では、震災復興支援の一環として整備中の三陸沿岸道路で発生する土砂を、被災市町村等の復興関連事業に提供しています。

東日本大震災津波被災を受けた明戸海岸の復旧については、田野畑村復興まちづくり計画を踏まえながら、岩手県が実施している事業です。その防潮堤本体の盛土材として活用していただくために、10tonダンプトラックで約1万4千台分(約7万m³)の土砂を提供しています。



明戸地区海岸災害復旧事業箇所(震災後の写真に補足付記)



新たな防潮堤(工事中)

被災防潮堤(震災遺構)

写真提供：岩手県

明戸地区海岸災害復旧事業(県事業)
 ・箇所…岩手県下閉伊郡田野畑村明戸地内
 ・内容…防潮堤 延長約346m

防潮堤の天端(上面)は、県道として利用するそうです。

土砂の提供は、昨年3月に開通している尾肝要道路からのトンネル(ズリ)発生土の提供と共に、現在工事中の尾肝要普代道路においても工程調整して、防潮堤工事の用途別にトンネルや山地の切り取り発生土を選別し提供しています。

三陸国道事務所では、今後とも地域の復興まちづくりと連携し、積極的に支援してまいります。



防潮堤本体の盛土(工事中)

防潮堤工事(土砂提供箇所)の現況

三陸沿岸道路 尾肝要普代道路 工事状況

【平成27年6月現在】

②新一の渡橋下部工工事 施工:(株)森本組



普代川と県道を渡る橋を支える橋台・橋脚のコンクリート打ち込みも終了し、写真奥では型枠足場の撤去も進み、工事も終盤です。

⑧沼袋北地区道路改良工事 施工:昭栄建設(株)



滝ノ沢地区の工事状況です。山を切り拓けながら土砂の搬出をしています。

④滝ノ沢南地区道路改良工事 施工:昭栄建設(株)



山を削り取り、本線を横切る通路(コンクリート製)を造っています。通路の長さが79mも有ります。

③新柳瀨橋下部工工事 施工:(株)福田組



普代川を渡る工事用道路で、国道を跨ぐ橋の土台(橋台)を造る準備工事(法面のモルタル吹付け)を進めています。



凡例

- 工事箇所
- 工事用道路
工事車両の出入りにご注意ください

⑤沼袋地区道路改良工事 施工:(株)森本組



山を削り取り、本線を横切る通路(コンクリート製)を造っています。

①柏木平地区トンネル工事 施工:青木あすなろ建設(株)



普代川を跨ぐ芦の渡り橋(仮称)の土台(橋台・橋脚)造りの状況です。コンクリート打ち込みも進んでいます。



国道45号に面した急峻な切土法面工事の発破作業では、国道の通行規制等、ご通行の際のご協力有難うございました。

⑥普代南地区改良工事 青木あすなろ建設(株)



山の切り取り工事前に、国道脇の防護工事(落石防止柵設置)を始めています